

**ЗАДАНИЯ**  
**7 класс**  
**Тестовый раунд**

1. В каком направлении нужно двигаться, чтобы попасть из точки с координатами 12°с.ш. 176°з.д. в точку с координатами 30°с.ш. 174°в.д.:  
А. На северо-восток      Б. на юго-запад      В. На северо-запад      Г. На юго-восток
2. Какой из указанных масштабов карты наиболее детально отображает местность:  
А. 1:60 000      Б. 1:100 000      В. 1:5000 000      Г. 1:1 000 000
3. Что является главным достижением Мартина Бехайма:  
А. Первая в мире печатная карта      В. Равноугольная проекция  
Б. Первый в мире глобус      Г. Энциклопедия античных изданий
4. Вулкан, извержение которого уничтожило три древних города – Стабию, Геркуланум и Помпею:  
А. Этна      Б. Везувий      В. Орисаба      Г. Эльбрус
5. Установите соответствие предложенных понятий, различным сферам Земли  
1. Черные курильщики      А. Литосфера  
2. Гало      Б. Гидросфера  
3. Эль-Ниньо      В. Биосфера  
4. Нектон      Г. Атмосфера
6. Солнечные лучи падают на экватор отвесно. Под каким углом они падают в городе Москве?  
А. 34°      Б. 60°      В. 42°      Г. 56°
7. Выберите пару, в которой одно течение является теплым, а другое — холодным:  
А. Гольфстрим и Гвианское      В. Сомалийское и Лабрадорское  
Б. Бразильское и Бенгельское      Г. Калифорнийское и Канарское
8. Какие приборы не относятся к метеорологическим:  
А. Барограф      Г. Эхолот      Ж. Нефоскоп  
Б. Гигрометр      Д. Курвиметр      З. Теодолит  
В. Гелиограф      Е. Анемометр
9. Какое из утверждений является верным?  
А. Длина любого меридиана больше длины экватора.  
Б. Экваториальный радиус Земли больше полярного.  
В. Длины меридианов и параллелей равны.  
Г. Длины тропиков и полярных кругов равны
10. На какой реке Нижегородской области стоит город Сергач?  
А. Керженец      Б. Ветлуга      В. Пьяна      Г. Кудьма
11. Какая из характеристик атмосферы верна:  
А. Толщина тропосферы над экватором больше чем над полюсами  
Б. Озоновый слой расположен в верхней части стратосферы  
В. В тропосфере сосредоточено около 40% всей массы воздуха  
Г. Воздух в стратосфере содержит большое количество водяного пара

12. Какому азимуту соответствует направление на юго-юго-запад?  
А. 125°                                      Б. 147°                                      В. 112°                                      Г. 202°
13. Укажите вариант ответа, в котором перечислены горные породы одинакового происхождения:  
А. Глина, пемза, ракушечник                                      В. Мрамор, туф, каменная соль  
Б. Гранит, мрамор, базальт                                      Г. Песок, доломит, каменный уголь
14. Укажите неправильный ответ. Смена сезонов года вызвана:  
А. Орбитальным движением Земли  
Б. Неизменным наклоном земной оси к плоскости орбиты  
В. Неизменным положением оси вращающейся Земли в пространстве  
Г. Осевым движением Земли
15. Из дневника И.Д. Папанина «Жизнь на льдине»:  
Начало сентября. *«Сутки за сутками тянутся почти сплошные сумерки; солнце ходит уже низко над горизонтом... Прощай дорогое солнышко, теперь мы тебя долго не увидим!...»*. В каких широтах проходило исследование:  
А. 85° с.ш.                                      Б. 60° с.ш.                                      В. 90° с.ш.                                      Г. 66° ю.ш
16. Как дуют пассаты?  
А. Из тропических широт к экватору                                      В. В полярных широтах  
Б. Из экваториальных широт к тропикам                                      Г. В умеренных широтах
17. Где проходят границы между литосферными плитами?  
А. По равнинам                                      В. По срединно-океаническим хребтам  
Б. По долинам крупных рек                                      Г. По береговой линии материков
18. Готовя рекламный проспект для туристской фирмы, художник постарался изобразить разнообразные экзотические уголки земного шара. Найдите две ошибки художника.  
А. Перуанец ведет ламу                                      В. Таец катает туристов на яке  
Б. Туарег управляет упряжкой северных оленей                                      Г. Хиндустанец пашет поле на буйволе
19. Бурный грязекаменный поток, часто возникающий на окончании ледника при сильных ливнях или при интенсивном таянии снега, перемещающийся по склону и несущий с собой массу камней – это:  
А. Оползень                                      Б. Наводнение                                      В. Сель                                      Г. Морена
20. Когда произошел раскол материка Пангея?  
А. 10 млн лет назад                                      В. 250 млн лет назад  
Б. 50 млн лет назад                                      Г. 500 млн лет назад
21. В 1831 г. английский полярный исследователь Джон Росс сделал открытие в Канадском арктическом архипелаге, а 10 лет спустя его племянник Джеймс Росс достиг его антипода в Антарктиде. О каком открытии идет речь?  
А. Северный магнитный полюс                                      В. Южный магнитный полюс  
Б. Северный полярный круг                                      Г. Северный географический полюс
22. Горы Анды имеют в основании:  
А. Кристаллический щит                                      В. область древней складчатости  
Б. Литосферная плита                                      Г. область новой складчатости

**23.** Установите соответствие: вершина – горы - страна

- |              |               |              |
|--------------|---------------|--------------|
| 1. Тубкаль   | А. Анды       | а. Россия    |
| 2. Аконкагуа | Б. Атлас      | б. США       |
| 3. Эльбрус   | В. Кордильеры | в. Аргентина |
| 4. Мак-Кинли | Г. Кавказ     | г. Марокко   |

**24.** Муссонные дожди часто вызывают наводнения на реках:

- |                   |                  |
|-------------------|------------------|
| А. Обь, Индигирка | В. Дунай, Енисей |
| Б. Рейн, Висла    | Г. Янцзы, Амур   |

**25.** Какая из стран располагается на разных материках?

- |           |              |           |           |
|-----------|--------------|-----------|-----------|
| А. Россия | Б. Казахстан | В. Турция | Г. Египет |
|-----------|--------------|-----------|-----------|

**26.** Выберите неверное утверждение:

- А. В Мировом океане вода перемещается не только горизонтально, но и вертикально
- Б. В глубинах океана есть течения, противоположные по направлению течениям на поверхности
- В. Циркуляция вод в Мировом океане год от года не изменяется
- Г. На циркуляцию вод в Мировом океане влияет вращение Земли вокруг своей оси

**27.** Расположите географические объекты в порядке с севера на юг:

- |                                |                   |
|--------------------------------|-------------------|
| А. Массив Винсон               | Д. Карпаты        |
| Б. Национальный парк Серенгети | Е. Пролив Дрейка  |
| В. Земля Франца-Иосифа         | Ж. Пустыня Сахара |
| Г. Кольский полуостров         |                   |

**28.** На какой широте 26 ноября человек, стоящий лицом на север, будет отбрасывать самую короткую тень

- |             |             |            |             |
|-------------|-------------|------------|-------------|
| А. 56° с.ш. | Б. 38° с.ш. | В. 3° ю.ш. | Г. 11° ю.ш. |
|-------------|-------------|------------|-------------|

**29.** Почвы какого типа формируются при следующих климатических условиях: температура января от -10 до -15 С, температура июля от 20 до 25 С. Осадки выпадают в течение всего года, но с летним максимумом. Годовая сумма осадков 400-500 мм/год. На каких материках они представлены?

- |                  |                     |
|------------------|---------------------|
| 1. Каштановые    | А. Африка           |
| 2. Черноземы     | Б. Евразия          |
| 3. Подзолистые   | В. Северная Америка |
| 4. Серые лесные  | Г. Южная Америка    |
| 5. Красно-желтые | Д. Австралия        |

**30.** Какая из характеристик подходит ко всем перечисленным озерам – Балхаш, Эльтон, Баскунчак, Каракуль, Каспийское, Мертвое.

- А. Расположены на территории России
- Б. Имеют вулканическое происхождение
- В. Бессточные
- Г. Пресные

**БЛАНК ОТВЕТОВ**

<b>№</b>	<b>Ответ</b>	<b>№</b>	<b>Ответ</b>	<b>№</b>	<b>Ответ</b>
<b>1</b>		<b>11</b>		<b>21</b>	
<b>2</b>		<b>12</b>		<b>22</b>	
<b>3</b>		<b>13</b>		<b>23</b>	
<b>4</b>		<b>14</b>		<b>24</b>	
<b>5</b>		<b>15</b>		<b>25</b>	
<b>6</b>		<b>16</b>		<b>26</b>	
<b>7</b>		<b>17</b>		<b>27</b>	
<b>8</b>		<b>18</b>		<b>28</b>	
<b>9</b>		<b>19</b>		<b>29</b>	
<b>10</b>		<b>20</b>		<b>30</b>	

**Максимальное количество баллов – 40.**

**7 класс**

**Аналитический раунд**

**Задача 1.** Для выполнения задания используйте топографическую карту.

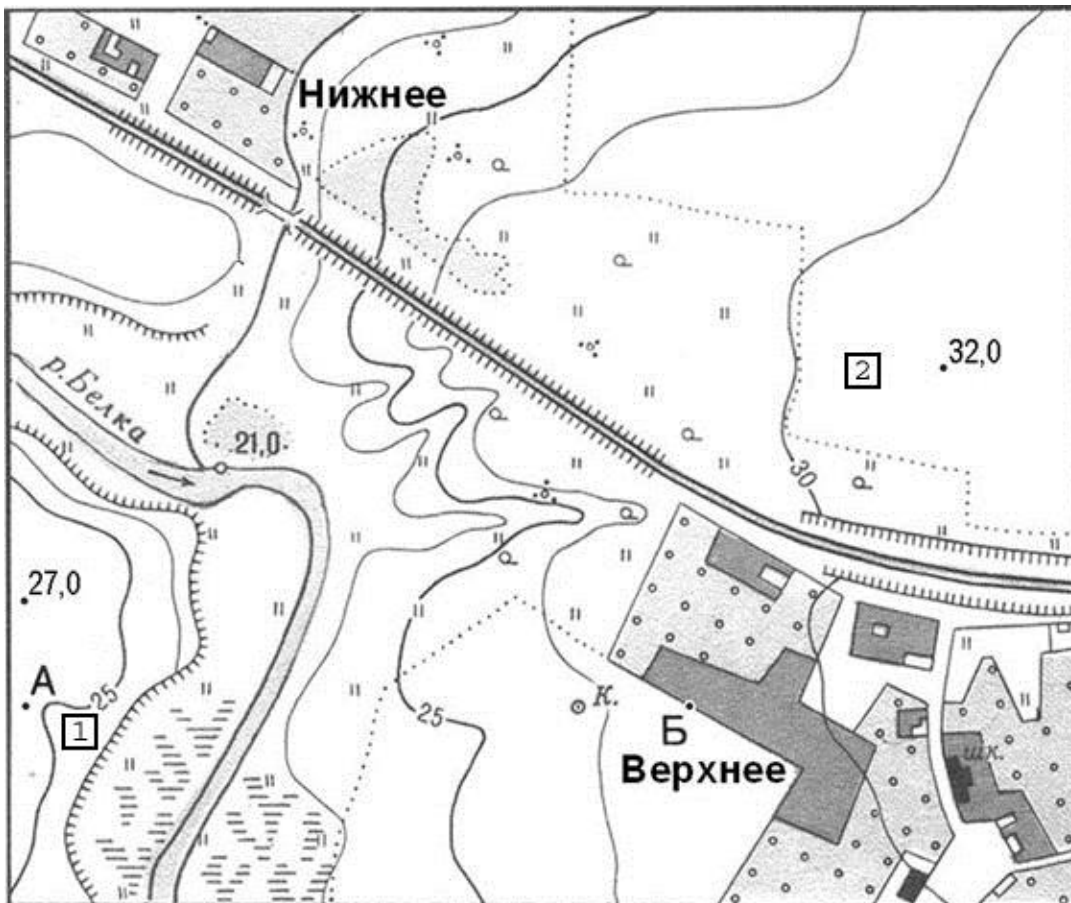
1) Определите масштаб карты, если расстояние от точки А до точки Б составляет 900 м.  
Ответ запишите в виде численного и именованного масштаба \_\_\_\_\_

2) Определите азимут и направление, по которому надо идти от школы до колодца. Какое расстояние необходимо пройти? \_\_\_\_\_

3) Определите амплитуду абсолютных высот данной местности \_\_\_\_\_

4) В каком направлении течет р. Белка? \_\_\_\_\_

5) Оцените, какую из площадок, обозначенных на карте цифрами 1 и 2, лучше выбрать для сооружения ветровой энергетической установки, предназначенной для аварийного энергоснабжения школы в селе Верхнее. Приведите не менее двух доводов.



**Максимальное количество баллов – 13.**

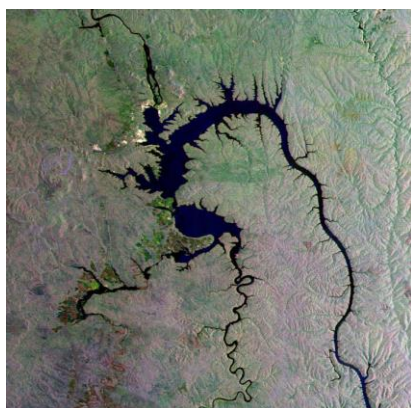
**Задача 2.** По предложенным фрагментам космических снимков определите происхождение котловин озёр. Приведите примеры названия озёр или районы их распространения. Ответ запишите в таблицу.



1



2



3



4



5

Номер космического снимка	Происхождение котловины озера	Пример озера или район распространения
1		
2		
3		
4		
5		

**Максимальное количество баллов – 10.**

**Задача 3.** Установите соответствие определений географическим явлениям и назовите материка (или части света), на которых эти явления наблюдаются.

**А. Поророка Б. Мистраль В. Кум Г. Скрэб Д. Атолл**

1. Заросли низкорослых вечнозеленых ксерофитных кустарников в тропиках и субтропиках.
2. Кольцеобразный коралловый остров в виде узкой гряды, окружающей неглубокую лагуну.
3. Приливная волна, движущаяся от устья вверх по течению реки
4. Песчаная пустыня
5. Холодный северо-западный ветер, дующий на южное побережье страны, называемое Лазурным Берегом.

Ответы запишите в таблицу.

Явление	Номер определения	Материк или часть света
А		

<b>Б</b>		
<b>В</b>		
<b>Г</b>		
<b>Д</b>		

**Максимальное количество баллов – 10.**

**Задача 4.** Ребята - финны из небольшого поселка, расположенного вблизи северного полярного круга, захотели переписываться со школьниками из других стран, живущими с ними на одной параллели. Они отправили письма в Россию, Канаду, Швецию. В какие страны ребята забыли написать? Какими видами транспорта туда можно доставить письмо?

Ответ: \_\_\_\_\_

**Максимальное количество баллов – 6.**

**Задача 5.** На земле есть города, где в январе людям не нужны шубы, меховые шапки и перчатки. Из списка выберите те города, жители которых в январе не нуждаются в зимней одежде. Почему так повезло жителям каждого из выбранных вами городов?

*Луанда, Манагуа, Каир, Стокгольм, Бухарест*

Ответ: \_\_\_\_\_

---



---



---

**Максимальное количество баллов – 6.**

**Задача 6.** Заполните пропуски в географическом описании Нижегородской области.

Нижегородская область расположена в средней полосе России, на (1) ... равнине, в природных зонах (2) ..., (3) ..., (4) ... . В рельефе региона распространены воронки, пещеры, озёра (5) ... происхождения. Область лежит в пределах (6) ... климатического пояса. Основными водными артериями являются четыре реки – (7, 8, 9, 10) ..., относящиеся к бассейну (11) ... моря. На севере области зональными являются (12)... почвы, а на юго-востоке распространены (13) ... почвы. Самый древний город Нижегородской области (14) ... стоит на левом берегу Волги и славится народными ремёслами. А в городе Семёнове продолжают 300-летние традиции народного художественного промысла (15) .....

**Максимальное количество баллов – 15.**

Ответ:

1 -	6 -	11 -
2 -	7 -	12 -
3 -	8 -	13 -
4 -	9 -	14 -
5 -	10 -	15 -