

СПРАВКА ПО ИТОГАМ ЕГЭ 2013 ГОДА ФИЗИКА

Минимальный порог		36														
Число выпускников, сдававших ЕГЭ, чел.		240														
% выпускников, сдававших ЕГЭ, от общего числа выпускников		43,56														
Число выпускников, не преодолевших порога, чел.		21														
% выпускников, не преодолевших порога, от числа сдававших ЕГЭ		8,75														
Средний балл по Сарову		59,54														
№ ОУ	1	2	3	5	7	10	11	12	13	14	15	16	17	20	И1	ЦО
Число сдававших	9	16	39	8	17	10	4	7	6	11	46	26	19	7	13	2
Число не преодолевших порога	1	1	0	0	0	3	3	0	3	1	0	1	0	0	7	1
% не преодолевших порога	11,11	6,25	0,00	0,00	0,00	30,00	75,00	0,00	50,00	9,09	0,00	3,85	0,00	0,00	53,85	50,00

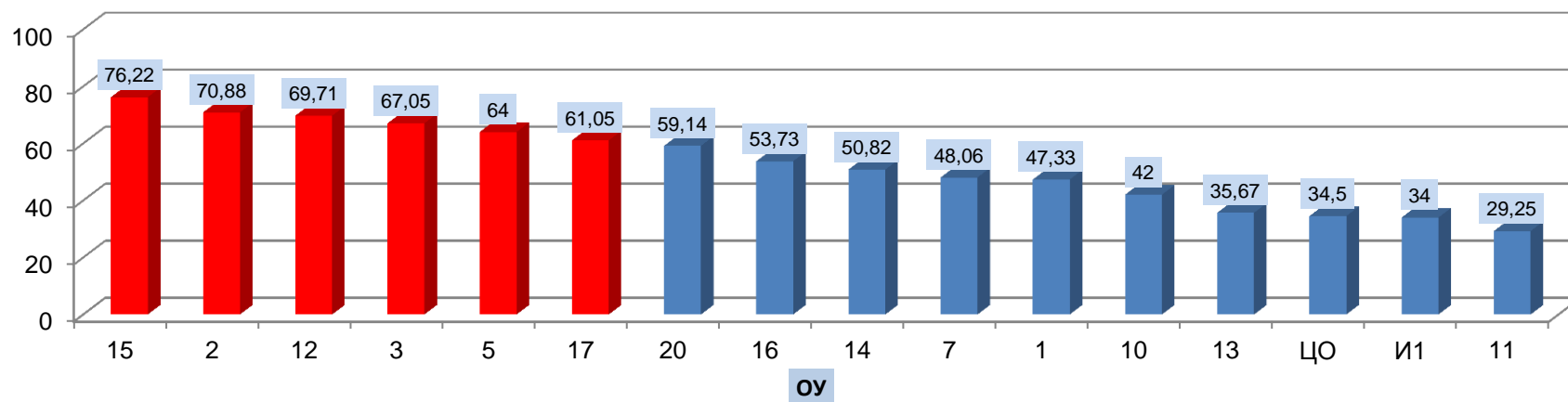
№ ОУ	1	2	3	5	7	10	11	12	13	14	15	16	17	20	И1	ЦО
Средний балл	47,33	70,88	67,05	64	48,06	42	29,25	69,71	35,67	50,82	76,22	53,73	61,05	59,14	34	34,5



Результаты по показателю «средний балл» выше среднегородского в ОУ №	5, 12, 17, "Гимназия № 2", "Лицей № 3", "Лицей № 15"
----------------------------------------------------------------------	------------------------------------------------------

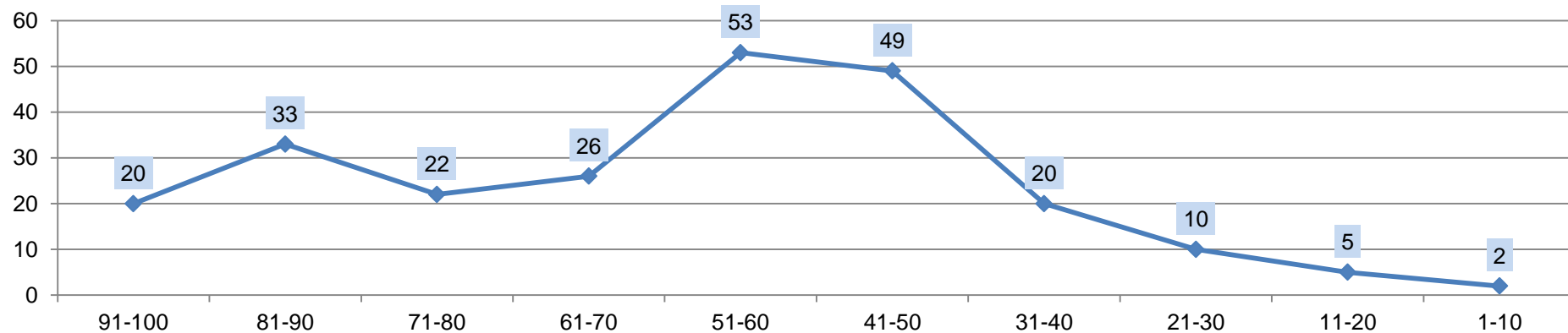
ОУ	15	2	12	3	5	17	20	16	14	7	1	10	13	ЦО	И1	11
Средний балл	76,22	70,88	69,71	67,05	64	61,05	59,14	53,73	50,82	48,06	47,33	42	35,67	34,5	34	29,25

Рейтинг ОУ по показателю "средний балл"



Интервалы баллов	91-100	81-90	71-80	61-70	51-60	41-50	31-40	21-30	11-20	1-10
человек	20	33	22	26	53	49	20	10	5	2

Распределение участников ЕГЭ по физике, набравших баллы в соответствующих интервалах, чел.



ГОД	2009	2010	2011	2012	2013
Средний балл	53	55	55	52,19	59,54



Год	Средний балл			% не сдавших			Порог	Сдавали в Сарове		100 б.
	РФ	НО	Саров	РФ	НО	Саров		чел.	%	
2009	49	48	53	6	7,69	5,5	32	310	42	1
2010	50,5	50,5	55	6	5,01	5,5	34	237	35	1
2011	51,5	53,38	55	6,4	3,93	5,1	33	276	44,8	0
2012	46,7	48,32	52,19	12,4	10,3	9,73	36	257	46,56	2
2013	53,48	57,09	59,54	7,01	4,98	8,75	36	240	43,56	3

ДИНАМИКА. ЕГЭ ПО ФИЗИКЕ. СРЕДНИЙ БАЛЛ

ГОД/ ОУ	1	2	3	5	7	10	11	12	13	14	15	16	17	20	И1	ЦО
2009	43	64	69	55	40	51	32	49	43	50	72	49	50	43	42	42
2010	44	61	66	52	47	56	44	49	47	49	67	48	56	53	38	х
2011	37	70	70	53	51	56	46	54	42	51	71	49	54	48	41	43
2012	39	63	64	51	42	51	37	42	42	55	63	48	52	43	32	30
2013	47	71	67	64	48	42	29	70	36	51	76	54	61	59	34	35

Результаты по показателю "средний балл" снижены в ОУ №№	10, 11, 13, 14
---------------------------------------------------------	----------------