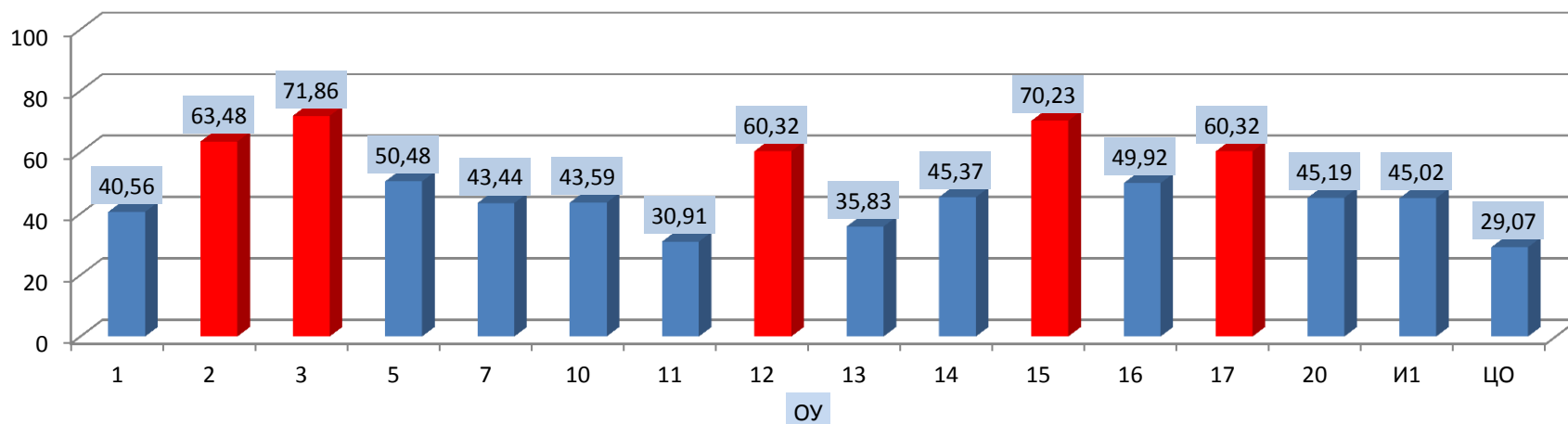


СПРАВКА ПО ИТОГАМ ЕГЭ 2013 ГОДА МАТЕМАТИКА

Минимальный порог	24															
Число выпускников, сдававших ЕГЭ, чел.	548															
% выпускников, сдававших ЕГЭ, от общего числа выпускников	99,46															
Число выпускников, не преодолевших порога, чел.	2															
% выпускников, не преодолевших порога, от числа сдававших ЕГЭ	0,36															
Средний балл по Сарову	52,3															
№ ОУ	1	2	3	5	7	10	11	12	13	14	15	16	17	20	И1	ЦО
Число сдававших	27	42	50	25	41	29	21	25	23	27	53	50	50	27	41	15
Число не преодолевших порога	0	0	0	0	0	0	1	0	1	0	0	0	0	0	0	0
% не преодолевших порога	0,00	0,00	0,00	0,00	0,00	0,00	4,76	0,00	4,35	0,00	0,00	0,00	0,00	0,00	0,00	0,00

№ ОУ	1	2	3	5	7	10	11	12	13	14	15	16	17	20	И1	ЦО
Средний балл	40,56	63,48	71,86	50,48	43,44	43,59	30,91	60,32	35,83	45,37	70,23	49,92	60,32	45,19	45,02	29,07

Результаты ЕГЭ по математике 2013 по показателю "средний балл"

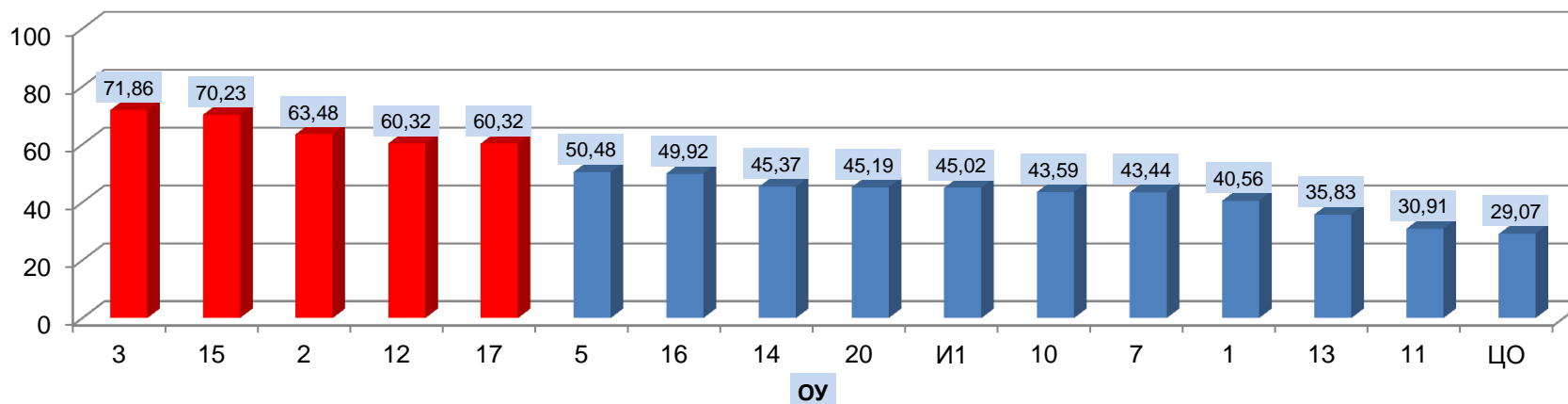


Результаты по показателю «средний балл» выше среднероссийского в ОУ №

12, 17, "Гимназия № 2", "Лицей № 3", "Лицей № 15"

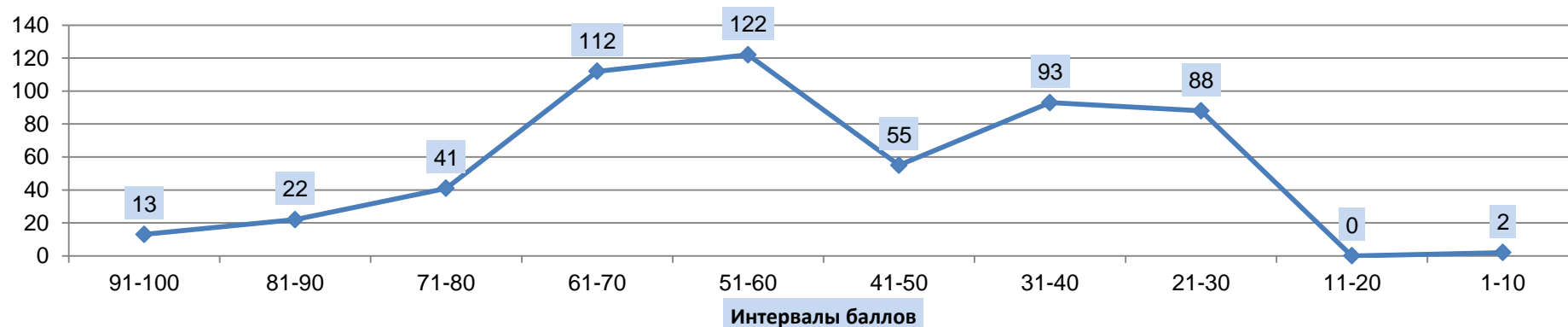
№ ОУ	3	15	2	12	17	5	16	14	20	И1	10	7	1	13	11	ЦО
Средний балл	71,86	70,23	63,48	60,32	60,32	50,48	49,92	45,37	45,19	45,02	43,59	43,44	40,56	35,83	30,91	29,07

Рейтинг ОУ по показателю "средний балл"

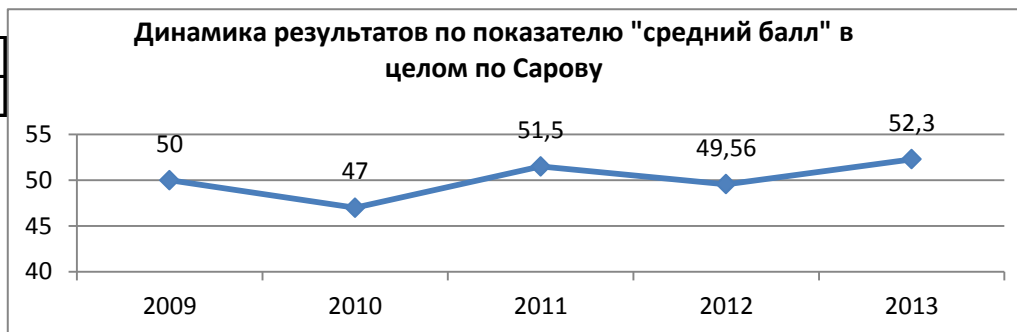


Интервалы баллов	91-100	81-90	71-80	61-70	51-60	41-50	31-40	21-30	11-20	1-10
человек	13	22	41	112	122	55	93	88	0	2

Распределение участников ЕГЭ по математике, получивших баллы в соответствующих интервалах, чел.



ГОД	2009	2010	2011	2012	2013
Средний балл	50	47	51,5	49,56	52,3



Год	Средний балл			% не сдавших			Порог	Сдавали в Сарове		100 б.
	РФ	НО	Саров	РФ	НО	Саров		чел.	%	
2009	43	41,8	50	6,3	2,1	0,9	21	737	99,05	2
2010	43,5	42,7	47	1,9	7	1,2	21	661	98,36	1
2011	48,2	47,04	51,5	1,9	1,71	1,5	24	605	98,2	4
2012	44,6	44,12	49,56	2,9	1,72	0,91	24	548	99,28	1
2013	48,72	48,99	52,3	2,56	1,37	0,36	24	546	99,63	2

ДИНАМИКА. ЕГЭ ПО МАТЕМАТИКЕ. СРЕДНИЙ БАЛЛ

ГОД/ ОУ	1	2	3	5	7	10	11	12	13	14	15	16	17	20	и1	ЦО
2009	46	61	75	51	46	48	36	52	36	47	73	48	55	43	41	26
2010	41	59	69	48	42	48	29	44	37	44	68	45	56	45	34	26
2011	38	66	75	47	50	50	35	52	37	48	75	50	56	46	41	30
2012	38	60	69	46	47	45	36	44	36	48	66	52	54	43	30	33
2013	40,56	63,48	71,86	50,48	43,44	43,59	30,91	60,32	35,83	45,37	70,23	49,92	60,32	45,19	45,02	29,07

Результаты по показателю "средний балл" снижены в ОУ №№	1, 7, 10, 11, 13, 14, 16, 20, ЦО
---	----------------------------------

Заместитель директора Департамента образования

В.Г. Мухин