

**МУНИЦИПАЛЬНОЕ БЮДЖЕТНОЕ
ОБРАЗОВАТЕЛЬНОЕ УЧРЕЖДЕНИЕ
ДОПОЛНИТЕЛЬНОГО ПРОФЕССИОНАЛЬНОГО
ОБРАЗОВАНИЯ (ПОВЫШЕНИЯ КВАЛИФИКАЦИИ)
СПЕЦИАЛИСТОВ «МЕТОДИЧЕСКИЙ ЦЕНТР»
МБОУ ДПОС «МЕТОДИЧЕСКИЙ ЦЕНТР»
607188, Нижегородская область, г.Саров,
ул. Гагарина, д. 6, тел. (83130) 3-97-07
факс (83130) 3-93-24, E-mail: mc@sarov-online.ru**

05.06.2014

116.01-04/118

На № _____

от _____

Справка

**по итогам диагностического тестирования по русскому языку и математике
в 4-х классах общеобразовательных организаций города
в 2013-2014 учебном году**

В соответствии с планом работы Департамента образования Администрации г. Саров на 2013-2014 учебный год и на основании приказа от 04.04.2014 № 88 «О проведении диагностических процедур в подведомственных общеобразовательных учреждениях в рамках мониторинга качества образования» с 29.04.14 по 13.05.14 проведено итоговое диагностическое тестирование по русскому языку и математике в 4-х классах (общеобразовательных классах, специальных (коррекционных) классах VII вида МБОУ СОШ № 1, школа-интернат №1) общеобразовательных организаций города.

Цель: мониторинг качества образования выпускников начальной школы.

Задачи:

1. Определить уровень сформированности знаний, умений, навыков учащихся 4-х классов по русскому языку и математике за курс начальной школы в соответствии с федеральным компонентом государственного стандарта общего образования.
2. Выявить темы, вызвавшие наибольшие затруднения у учащихся школ города, с целью планирования соответствующей методической работы.

Содержание диагностических работ определено на основе Обязательного минимума содержания начального общего образования (приказ Министерства образования РФ № 1089 от 05.03.2004 г.).

В пояснительной записке к диагностическим работам содержится обязательный (часть I, II, и одно из заданий части III) и максимальный (части I, II, III полностью) объем заданий для учащихся.

Результаты диагностического тестирования по русскому языку

Диагностический тест по русскому языку представлен двумя эквивалентными по содержанию и уровню сложности вариантами. Каждый вариант состоит из трех частей:

Часть I – задания на воспроизведение полученных знаний по предмету (тест с выбором одного правильного ответа). Выполняется на «бланке ответов».

Части II, III – задания на умение работать со словами, словосочетаниями, предложениями, текстом, причём часть III включает в себя задания повышенного уровня: задание №1 – преобразование текста, дополненное расширенной инструкцией; задание №2 – работа с фразеологизмами, умение объяснять значение и включать фразеологизм в письменную речь. Одно из заданий части III – избыточное, т.е. обучающийся мог по желанию увеличить себе объём диагностической работы.

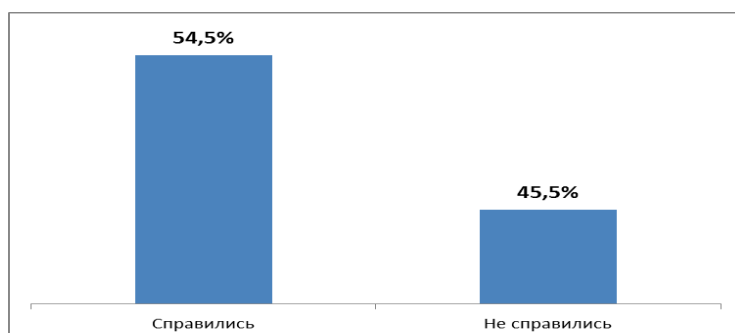
В анализе диагностики используются следующие указания на уровни усвоения учебного материала:

- недостаточный – выполнено менее 30% заданий работы;
- пониженный – 30-49% выполнения заданий всей работы;
- базовый – 50%-75% выполнения заданий всей работы и набрано менее 75% от максимального балла;
- повышенный – при выполнении 2-х условий: 1) выполнено более 75% заданий и набрано не менее 75% от максимального балла за выполнение всей работы.

Специальные (коррекционные) классы VII вида

ОУ	Класс	Число уч-ся в классе	К-во уч-ся, выполнявших работу	Справились (%)	Не справились (%)	100% выполненные работы (%)	% выполнения заданий (средний по классу)
СОШ №1	4 А	12	11	91	1 чел. – 9 %	-	78,2
Школа-интернат №1	4	12	12	18	10 чел. – 82%	-	39,9
Итого		24	23	54,5	45,5	-	59,05

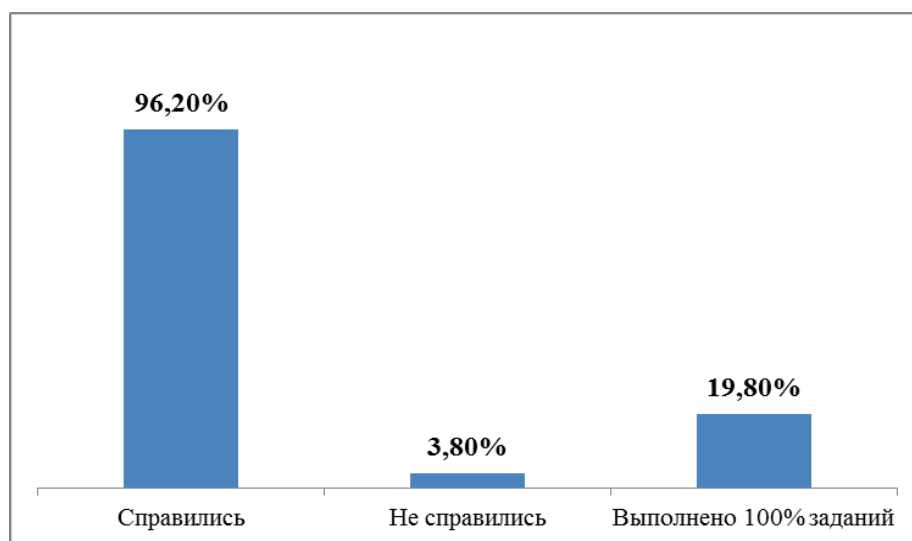
Таким образом, результаты выполнения диагностической работы по русскому языку в специальных (коррекционных) классах МБОУ СОШ № 1, школы-интерната №1 следующие:



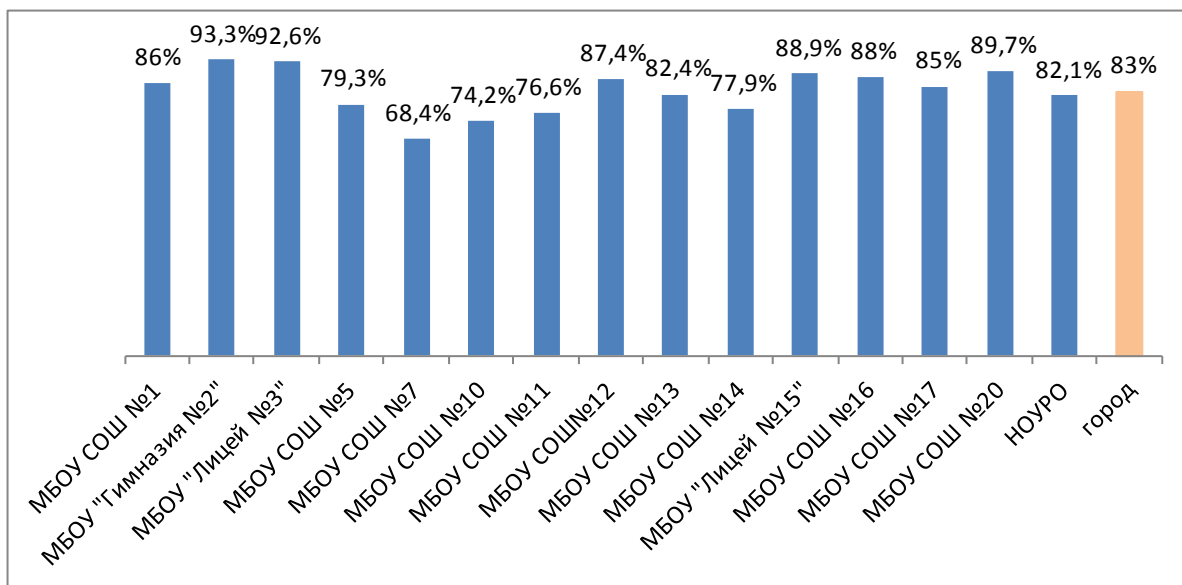
Общеобразовательные классы

ОУ	К-во уч-ся	К-во уч-ся, выполн. работу	Справились (%)	Не справились (%)	100% выполнение работы (%)	% выполнения заданий (средний по параллели)
МБОУ СОШ №1	18	12	100	0	33,3	86
МБОУ "Гимназия №2"	57	56	100	0	33,9	93,3
МБОУ "Лицей №3"	57	54	100	0	37	92,6
МБОУ СОШ №5	47	46	100	0	4,3	79,3
МБОУ СОШ №7	46	44	84,1	15,9	0	68,4
МБОУ СОШ №10	54	51	96,1	3,9	7,8	74,2
МБОУ СОШ №11	29	28	96,4	3,6	10,7	76,6
МБОУ СОШ №12	51	49	100	0	20,4	87,4
МБОУ СОШ №13	75	70	95,7	4,3	20	82,4
МБОУ СОШ №14	75	75	94,7	5,3	10,7	77,9
МБОУ "Лицей №15"	60	55	98,2	1,8	29,1	88,9
МБОУ СОШ №16	72	66	95,5	4,5	31,8	88
МБОУ СОШ №17	81	77	92,2	7,8	33,8	85
МБОУ СОШ №20	57	53	100	0	24,5	89,7
НОУРО	10	10	90	10	0	82,1
Итого по городу	789	746	96,2	3,8	19,8	83,5

Таким образом, средние результаты выполнения диагностической работы по русскому языку в общеобразовательных классах МБОУ СОШ № 1, 5, 7, 10, 11, 12, 13, 14, 16, 17, 20, «Лицей № 15», «Лицей №3», «Гимназия №2», НОУРО «Саровская православная гимназия» могут быть представлены в следующих гистограммах:



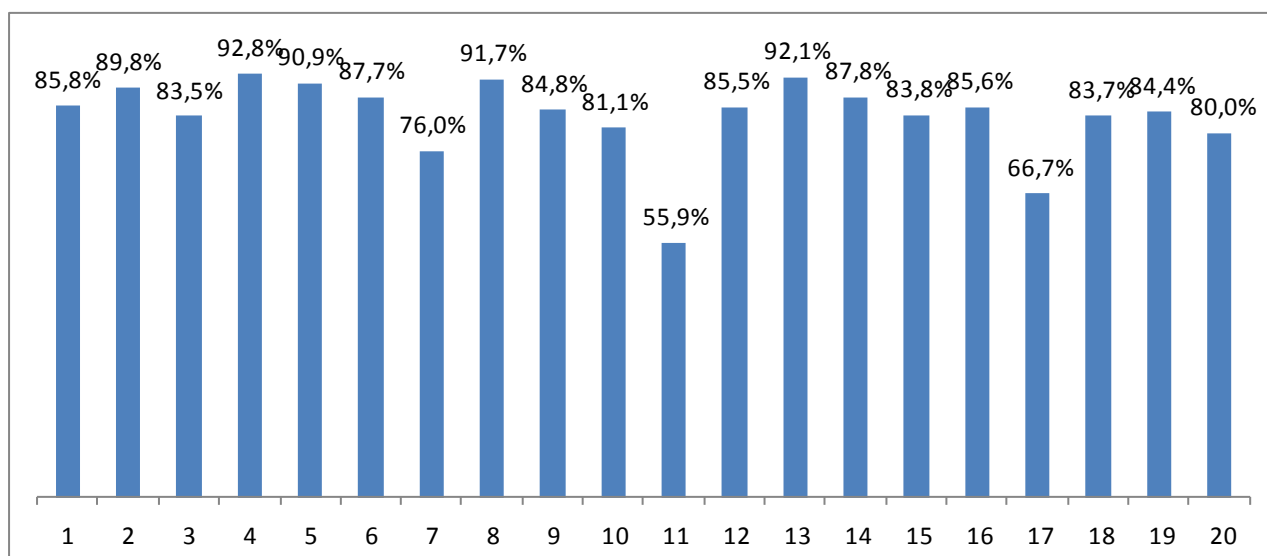
Результаты выполнения диагностической работы по ОУ, (средний % по параллели)



Результаты выполнения работы по заданиям. Часть I

№ задания	1	2	3	4	5	6	7	8	9	10	11	12	13	14	15	16	17	18	19	20
СОШ №1	66,7%	91,7%	75,0%	91,7%	91,7%	75,0%	91,7%	83,3%	100,0%	75,0%	16,7%	75,0%	83,3%	100,0%	100,0%	83,3%	50,0%	66,7%	83,3%	66,7
Гимназия №2	100,0%	98,1%	91,0%	98,1%	92,6%	94,7%	92,7%	100,0%	94,6%	87,3%	60,9%	100,0%	98,1%	91,3%	87,5%	91,1%	80,0%	85,7%	100,0%	91,0
Лицей №3	96,3%	90,5%	87,4%	96,2%	94,6%	90,7%	69,8%	96,4%	87,2%	85,0%	47,9%	94,4%	94,4%	90,5%	92,7%	79,7%	78,2%	79,4%	81,0%	77,5
СОШ №5	73,7%	79,0%	88,1%	87,9%	98,1%	86,0%	94,2%	97,5%	79,6%	67,9%	35,0%	86,2%	97,5%	81,5%	79,6%	87,9%	45,6%	81,5%	79,6%	73,8
СОШ №7	81,7%	93,3%	72,9%	84,6%	90,8%	87,1%	58,3%	77,9%	67,5%	80,0%	52,9%	67,9%	93,8%	78,3%	78,8%	78,8%	58,8%	80,8%	77,5%	79,2
СОШ №10	70,4%	78,5%	70,4%	92,1%	92,1%	93,5%	61,1%	94,2%	74,3%	66,7%	44,2%	86,6%	80,1%	94,4%	77,3%	90,3%	62,5%	72,7%	74,1%	60,9
СОШ №11	67,9%	85,7%	85,7%	92,9%	78,6%	82,1%	67,9%	96,4%	67,9%	75,0%	42,9%	75,0%	92,9%	78,6%	67,9%	53,6%	39,3%	67,9%	75,0%	57,1
СОШ №12	95,9%	93,8%	87,8%	95,9%	93,8%	81,7%	73,8%	97,9%	81,8%	83,4%	66,9%	91,8%	89,7%	85,7%	79,5%	91,8%	63,3%	91,8%	97,9%	91,8
СОШ №13	98,3%	93,7%	92,1%	95,0%	87,9%	94,3%	89,3%	90,7%	94,3%	89,0%	71,8%	86,7%	97,1%	91,0%	85,7%	79,8%	81,0%	83,2%	82,0%	85,6
СОШ №14	94,3%	91,5%	78,7%	90,2%	83,4%	77,7%	63,2%	86,4%	87,1%	74,7%	67,0%	78,0%	90,6%	84,2%	84,5%	86,0%	70,1%	90,1%	81,7%	87,1
Лицей №15	85,4%	92,8%	87,3%	94,5%	94,5%	92,6%	67,1%	94,6%	85,4%	87,2%	45,4%	94,5%	87,2%	89,0%	90,9%	89,0%	72,7%	91,0%	91,0%	85,4
СОШ №16	92,7%	92,7%	86,0%	93,2%	88,6%	88,2%	73,2%	90,6%	88,9%	83,6%	61,4%	86,4%	91,6%	88,1%	87,0%	84,9%	74,6%	88,1%	84,9%	86,1
СОШ №17	84,9%	86,2%	84,8%	89,1%	94,6%	84,9%	74,4%	95,8%	86,2%	86,4%	70,1%	91,7%	93,3%	87,0%	81,0%	97,4%	71,6%	88,0%	90,7%	82,8
СОШ №20	88,8%	89,4%	85,4%	91,2%	91,6%	86,6%	73,8%	93,2%	87,6%	85,0%	65,7%	89,1%	92,5%	87,5%	84,0%	91,2%	73,1%	88,0%	87,8%	84,5
НОУРО	90,0%	90,0%	80,0%	100,0%	90,0%	100,0%	90,0%	80,0%	90,0%	90,0%	90,0%	80,0%	100,0%	90,0%	80,0%	100,0%	80,0%	100,0%	80,0%	90,0
Среднее значение по городу	85,8%	89,8%	83,5%	92,8%	90,9%	87,7%	76,0%	91,7%	84,8%	81,1%	55,9%	85,5%	92,1%	87,8%	83,8%	85,6%	66,7%	83,7%	84,4%	80,0

Результаты выполнения заданий части I, %.



Данные гистограммы показывают, что наибольшую трудность у обучающихся вызвали следующие задания:

№ 11 - имя прилагательное как часть речи;

№ 17 – спряжение глагола;

№ 7 – признаки однокоренных слов.

Задания на умение работать со словами, словосочетаниями (часть II)

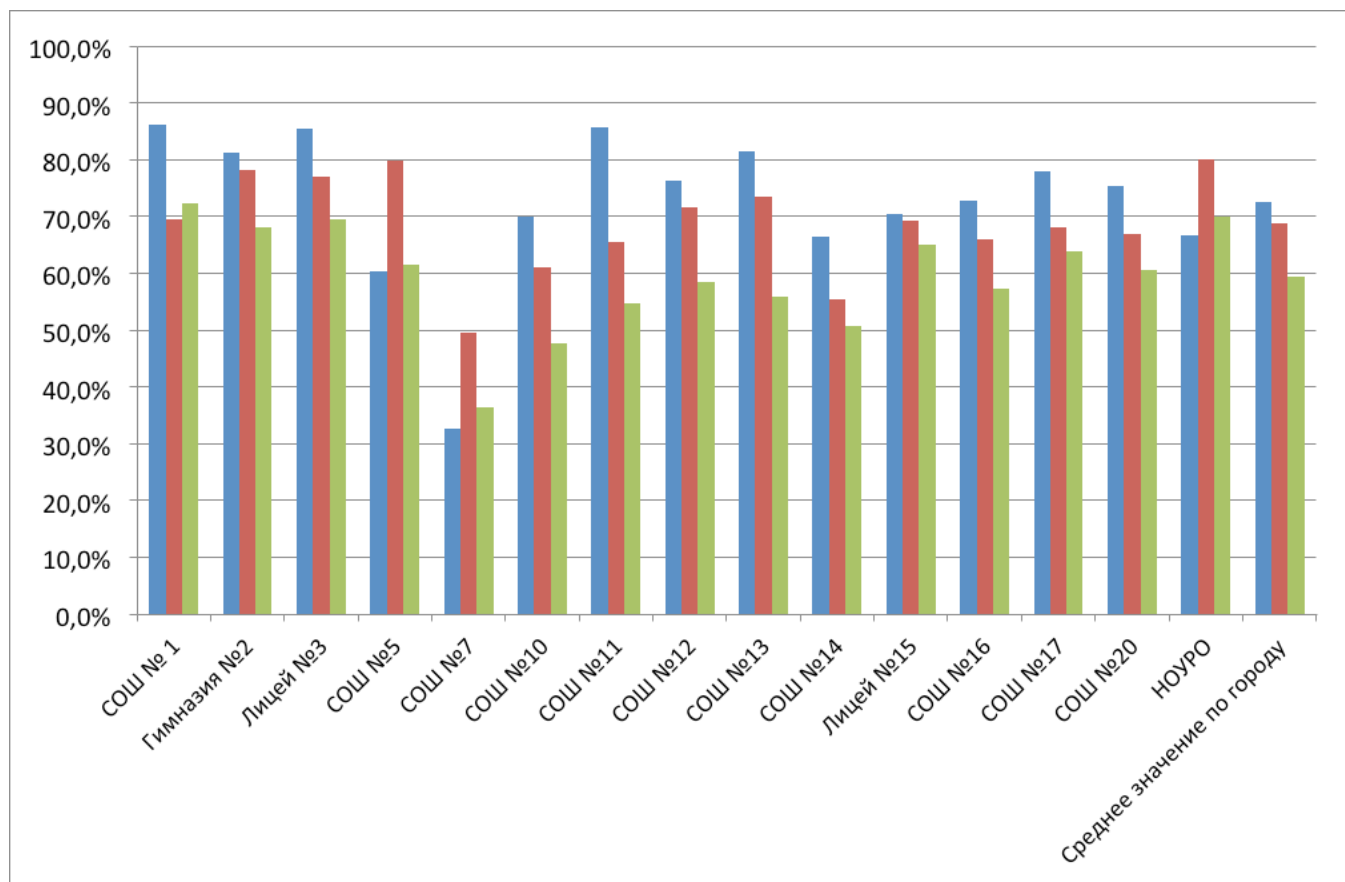
Задание № 1 – записать имена существительные в заданной форме.

Задание № 2 – распределить слова в зависимости от типа орфограммы, разобрать слова по составу.

Задание № 3 - выписать из предложения словосочетание, подобрать к прилагательному синоним и антоним; записать получившиеся словосочетания.

№ задания	1	2	3
СОШ № 1	86,1%	69,4%	72,2%
Гимназия № 2	81,3%	78,1%	68,2%
Лицей № 3	85,5%	77,0%	69,5%
СОШ № 5	60,3%	79,7%	61,6%
СОШ № 7	32,6%	49,6%	36,4%
СОШ № 10	69,9%	61,1%	47,7%
СОШ № 11	85,7%	65,5%	54,8%
СОШ № 12	76,3%	71,6%	58,5%
СОШ № 13	81,4%	73,4%	55,8%
СОШ № 14	66,3%	55,5%	50,8%
Лицей № 15	70,3%	69,2%	64,9%
СОШ № 16	72,7%	66,0%	57,2%

СОШ № 17	77,8%	68,0%	63,9%
СОШ № 20	75,3%	67,0%	60,6%
НОУРО	66,7%	80,0%	70,0%
Среднее значение по городу	72,6%	68,7%	59,5%



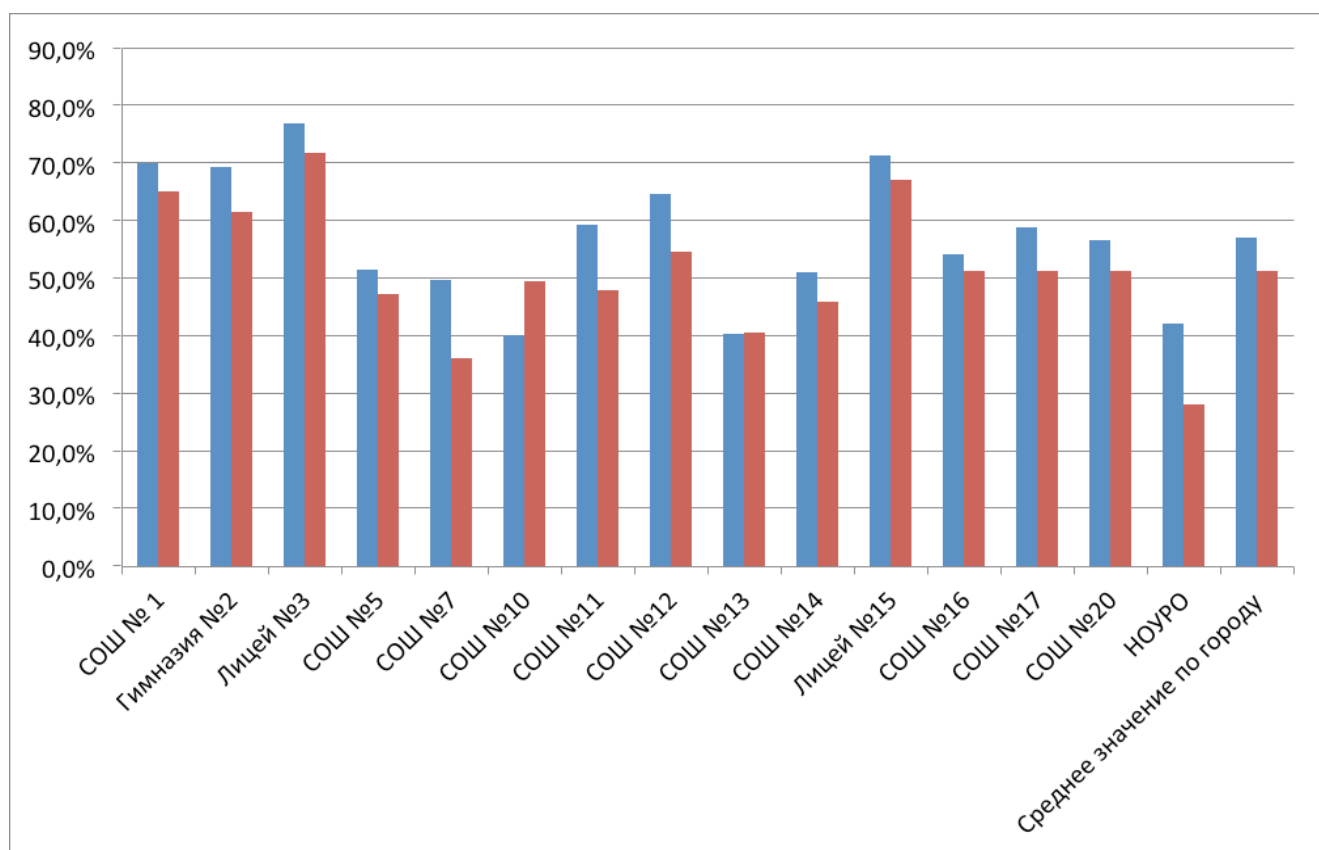
На основании данных гистограммы можно сказать, что наибольшую трудность у обучающихся вызывают задания, выполнение которых зависит от уровня овладения ими связной речью (задание № 3).

Задания на умение работать с текстом – часть III (по выбору учащихся)

Задания части III – задания повышенного уровня.

№ задания	1	2
СОШ № 1	70,0%	65,0%
Гимназия №2	69,2%	61,6%
Лицей №3	76,8%	71,7%
СОШ №5	51,3%	47,2%
СОШ №7	49,8%	36,1%
СОШ №10	40,1%	49,5%
СОШ №11	59,3%	47,9%
СОШ №12	64,5%	54,5%

СОШ №13	40,4%	40,6%
СОШ №14	50,9%	45,8%
Лицей №15	71,3%	67,0%
СОШ №16	54,2%	51,1%
СОШ №17	58,9%	51,2%
СОШ №20	56,5%	51,2%
НОУРО	42,0%	28,0%
Среднее значение по городу	57,0%	51,2%



Гистограмма показывает, что задание на объяснение и употребление в связной речи фразеологизмов вызывает у учащихся наибольшее затруднение.

Возможные причины затруднений при выполнении диагностических заданий:

- увеличение год от года числа детей с нарушениями устной и письменной связной речи;
- недостаточное количество часов, отведенное на развитие речи учащихся на уроках русского языка и литературного чтения;
- низкий уровень читаемости у младших школьников (отказ от чтения художественной литературы, работа с различными источниками информации по необходимости или по принуждению);
- преобладание репродуктивных методов обучения над конструктивными и методами творческого характера в практической деятельности учителей начальной школы.

Результаты диагностического тестирования по математике

Диагностический тест по математике представлен двумя эквивалентными по содержанию и уровню сложности вариантами. Каждый вариант состоит из трех частей:

Часть I – задания с выбором одного правильного ответа.

Часть II – задания с самостоятельным развёрнутым ответом.

Часть III – задания с нетрадиционной формой предъявления.

В задания I и III частей включены задания повышенного уровня.

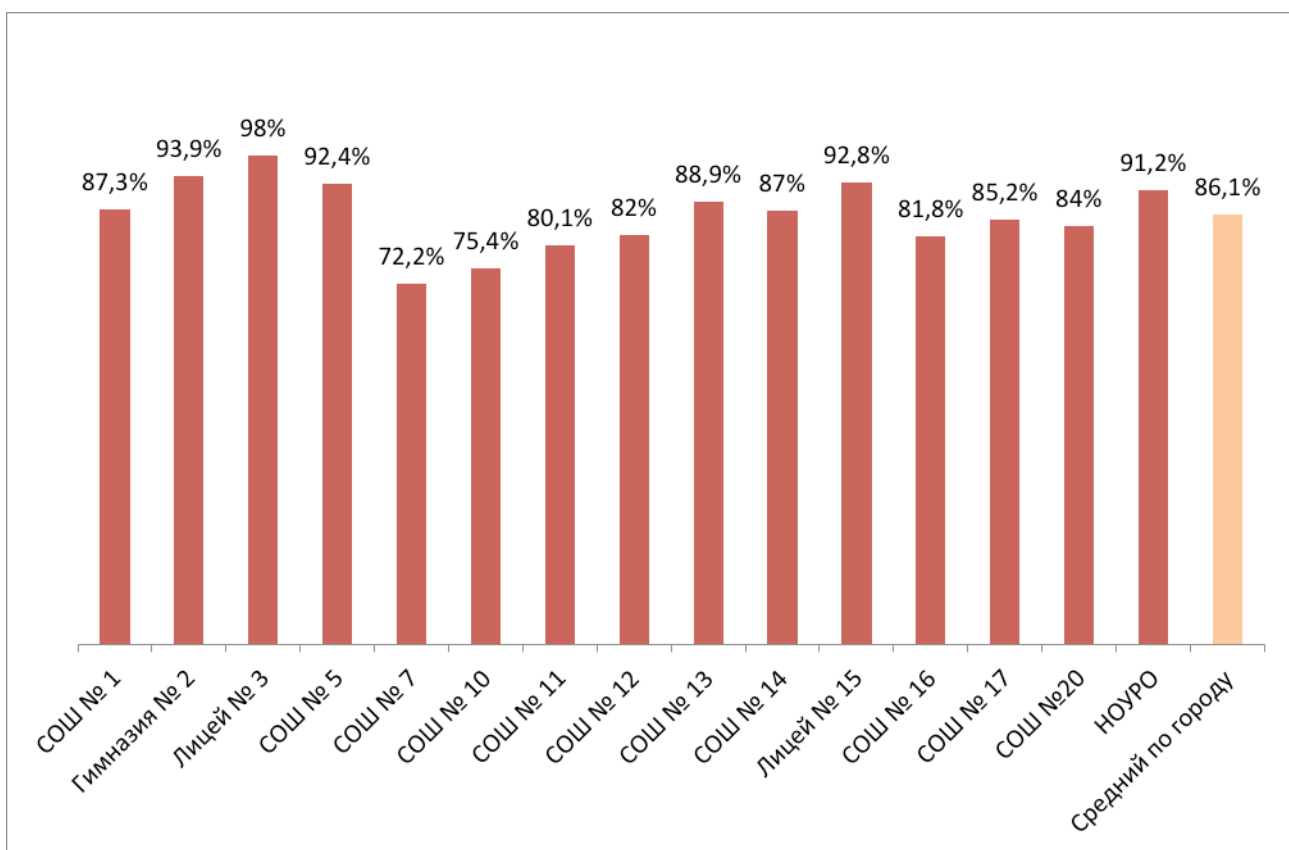
Специальные (коррекционные) классы VII вида

ОУ	Класс	К-во уч-ся в классе	К-во уч-ся, выполнявших работу	Справились (%)	Не справились (%)	100% выполнение работы (%)	% выполнения заданий (средний по классу)
СОШ № 1	4 А	12	11	91%	1 чел. – 9%	1 чел. – 9%	81,8%
Школа-интернат №1	4	12	10	50%	50%	-	42,7%
ИТОГО:		24	21	70,5%	29,5%	4,7%	62,2%

Общеобразовательные классы

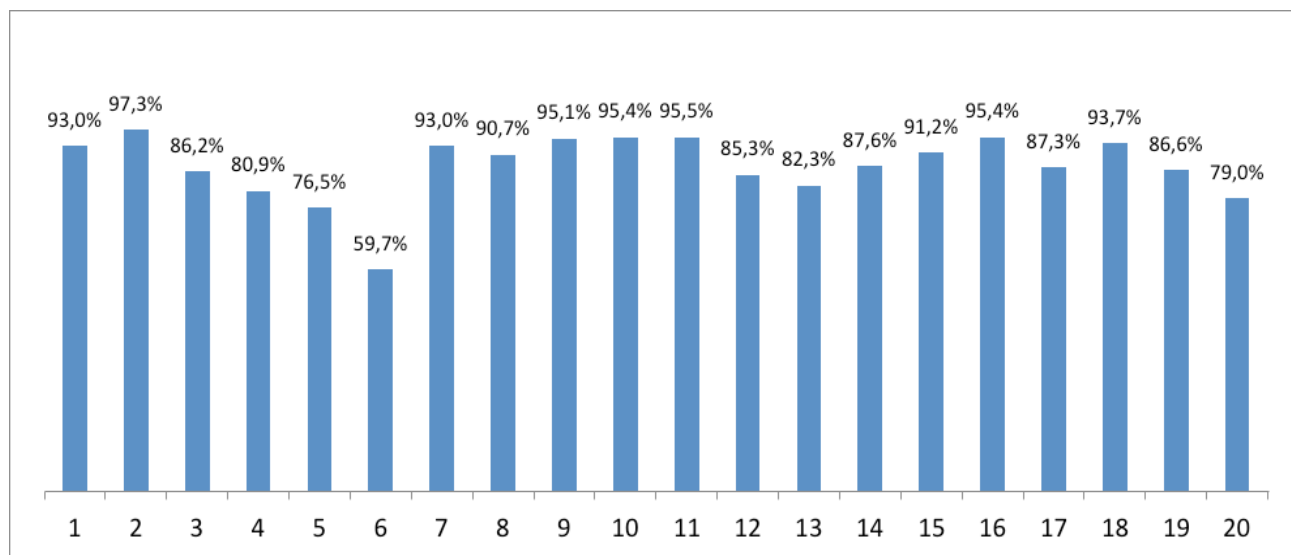
ОУ	Число уч-ся	К-во уч-ся, выполнявших работу	Справились (%)	Не справились (%)	100% выполнение работы (%)	% выполнения заданий (средний по параллели)
СОШ № 1	18	16	100	0	0	87,3
Гимназия № 2	67	57	100	0	33	93,9
Лицей № 3	67	66	100	0	47	98
СОШ № 5	47	45	100	0	24	92,4
СОШ № 7	43	40	87,5	12,5	0	72,2
СОШ № 10	54	50	96	4	4	75,4
СОШ № 11	29	24	92	8	25	80,1
СОШ № 12	51	49	100	0	6	82
СОШ № 13	75	69	100	0	13	88,9
СОШ № 14	75	71	97,2	2,8	15,4	87
Лицей № 15	60	57	100	0	36,8	92,8
СОШ № 16	72	69	97,1	2,9	15,9	81,8
СОШ № 17	81	78	94,9	5,1	25,6	85,2
СОШ №20	57	47	100	0	6,3	84
НОУРО	10	9	100	0	22,2	91,2
ИТОГО	806	747	97,6	2,4	18,3	86,1

Результат выполнения диагностической работы (средний % по параллели)



Результаты выполнения работы по заданиям. Часть I

№ задания	1	2	3	4	5	6	7	8	9	10	11	12	13	14	15	16	17	18	19	20
СОШ № 1	100,0%	100,0%	93,8%	87,5%	93,8%	87,5%	100,0%	100,0%	100,0%	93,8%	100,0%	93,8%	68,8%	62,5%	100,0%	100,0%	100,0%	100,0%	81,3%	75,0%
Гимназия №2	95,7%	100,0%	95,7%	90,9%	78,0%	60,3%	95,7%	90,5%	100,0%	97,6%	100,0%	91,4%	93,3%	98,1%	97,6%	97,6%	89,5%	100,0%	80,4%	82,2%
Лицей №3	92,9%	100,0%	83,9%	83,9%	89,3%	71,4%	98,2%	98,2%	100,0%	94,6%	100,0%	91,1%	89,3%	100,0%	94,6%	96,4%	89,3%	100,0%	96,4%	82,1%
СОШ №5	100,0%	100,0%	92,0%	92,5%	86,5%	77,5%	98,0%	95,5%	95,0%	98,0%	97,5%	93,0%	97,5%	83,0%	94,0%	92,5%	89,0%	95,5%	91,5%	81,5%
СОШ №7	93,2%	92,2%	60,6%	75,3%	75,0%	54,5%	86,6%	76,8%	87,1%	89,9%	89,4%	71,0%	84,8%	89,9%	89,9%	89,9%	75,8%	84,8%	78,8%	66,4%
СОШ №10	87,8%	94,6%	87,3%	56,8%	70,3%	39,3%	92,4%	83,8%	89,6%	95,9%	94,2%	76,0%	76,9%	69,3%	87,3%	98,2%	81,0%	86,9%	72,1%	68,0%
СОШ №11	79,2%	95,8%	70,8%	62,5%	66,7%	37,5%	83,3%	87,5%	83,3%	91,7%	91,7%	66,7%	70,8%	87,5%	83,3%	100,0%	79,2%	87,5%	83,3%	66,7%
СОШ №12	92,0%	93,9%	79,8%	86,0%	71,3%	61,3%	83,7%	85,8%	87,9%	91,9%	91,9%	81,6%	71,3%	85,7%	87,8%	87,8%	79,6%	77,9%	83,8%	85,7%
СОШ №13	97,0%	98,5%	92,8%	92,7%	88,3%	79,7%	95,7%	92,6%	97,1%	97,0%	97,0%	88,4%	81,2%	90,0%	94,1%	98,5%	95,5%	98,5%	88,1%	91,0%
СОШ №14	93,1%	96,0%	91,4%	82,8%	63,1%	58,7%	91,5%	90,1%	98,4%	98,7%	89,7%	80,9%	80,0%	85,7%	85,0%	91,2%	84,4%	95,6%	97,0%	79,8%
Лицей №15	98,3%	98,3%	89,5%	89,4%	77,3%	59,8%	98,3%	98,3%	100,0%	94,8%	98,3%	92,9%	80,6%	87,8%	94,7%	98,3%	89,6%	98,3%	94,8%	89,5%
СОШ №16	86,8%	93,9%	83,6%	75,2%	59,5%	35,4%	83,6%	82,7%	94,6%	97,3%	95,6%	87,1%	84,8%	92,0%	92,9%	92,6%	84,2%	89,6%	90,2%	72,0%
СОШ №17	94,9%	98,8%	83,1%	82,8%	63,9%	50,5%	90,8%	89,4%	97,4%	92,5%	91,3%	86,9%	81,7%	86,6%	80,0%	90,8%	79,0%	93,5%	85,4%	77,3%
СОШ №20	85,0%	97,9%	89,2%	89,2%	87,1%	66,1%	97,8%	89,4%	95,7%	97,9%	95,8%	89,3%	85,1%	95,7%	97,8%	97,9%	93,7%	97,9%	97,8%	89,4%
НОУРО	100,00%	100,00%	100,00%	66,70%	77,80%	55,60%	100,00%	100,00%	100,00%	100,00%	100,00%	88,90%	88,90%	100,00%	88,90%	100,00%	100,00%	100,00%	100,00%	77,80%
Среднее значение по городу	93,0%	97,3%	86,2%	80,9%	76,5%	59,7%	93,0%	90,7%	95,1%	95,4%	95,5%	85,3%	82,3%	87,6%	91,2%	95,4%	87,3%	93,7%	86,6%	79,0%



Из гистограммы видно, что наибольшую трудность у учащихся вызвали:

задание № 6 – сравнение величин;

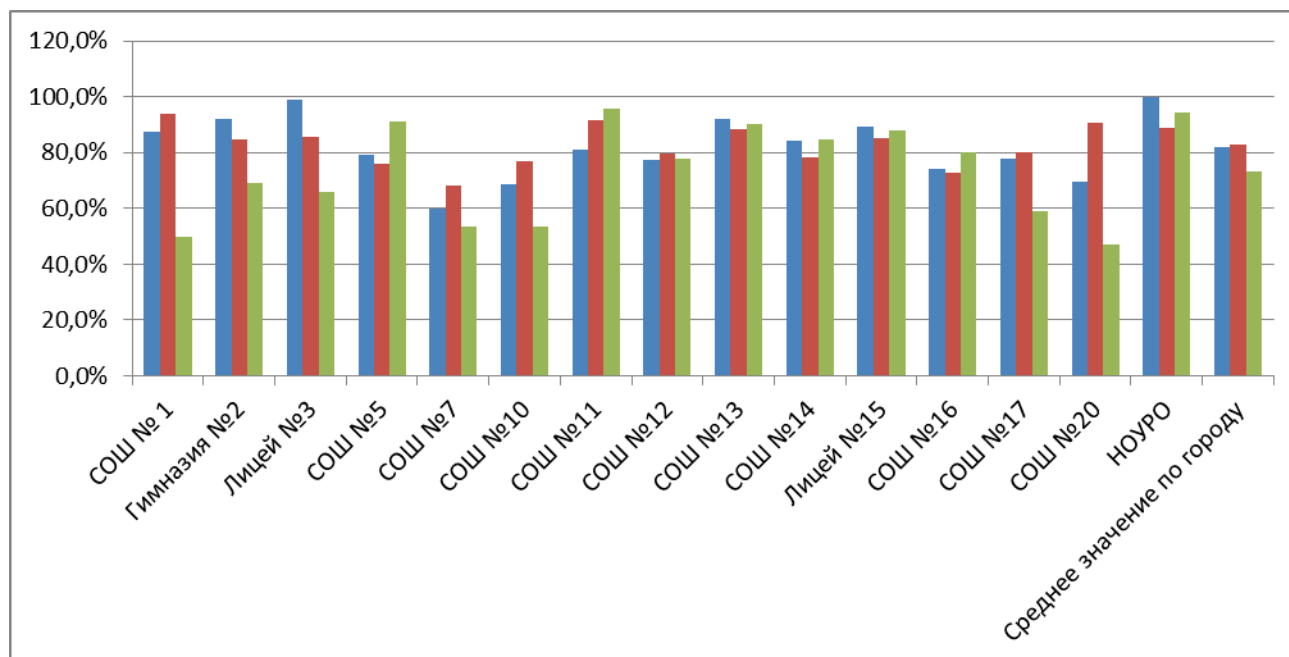
задание № 5 – умение пользоваться свойствами умножения для преобразования выражений.

Задания с самостоятельным развёрнутым ответом. Часть II

1. Решить задачу по действиям с пояснениями.
2. Найти значение выражения.
3. Составить и решить уравнение. Выполнить проверку, записать ответ.

№ задания	1	2	3
СОШ № 1	87,5%	93,8%	50,0%
Гимназия №2	91,8%	84,7%	69,0%
Лицей №3	99,1%	85,7%	66,1%
СОШ №5	79,0%	76,0%	91,0%
СОШ №7	59,8%	68,2%	53,4%
СОШ №10	68,7%	76,8%	53,5%
СОШ №11	81,3%	91,7%	95,8%
СОШ №12	77,5%	79,7%	77,7%
СОШ №13	92,0%	88,2%	90,4%
СОШ №14	84,3%	78,5%	84,6%
Лицей №15	89,5%	85,2%	87,8%
СОШ №16	74,3%	72,9%	80,1%
СОШ №17	77,6%	80,2%	58,8%
СОШ №20	69,6%	90,6%	46,9%
НОУРО	100,00%	88,90%	94,40%
Среднее значение по городу	82,1%	82,7%	73,3%

Следует отметить, что при выполнении данных заданий учащиеся допускали ошибки в оформлении заданий. Также ошибки были связаны с неполным выполнением инструкции к заданию.



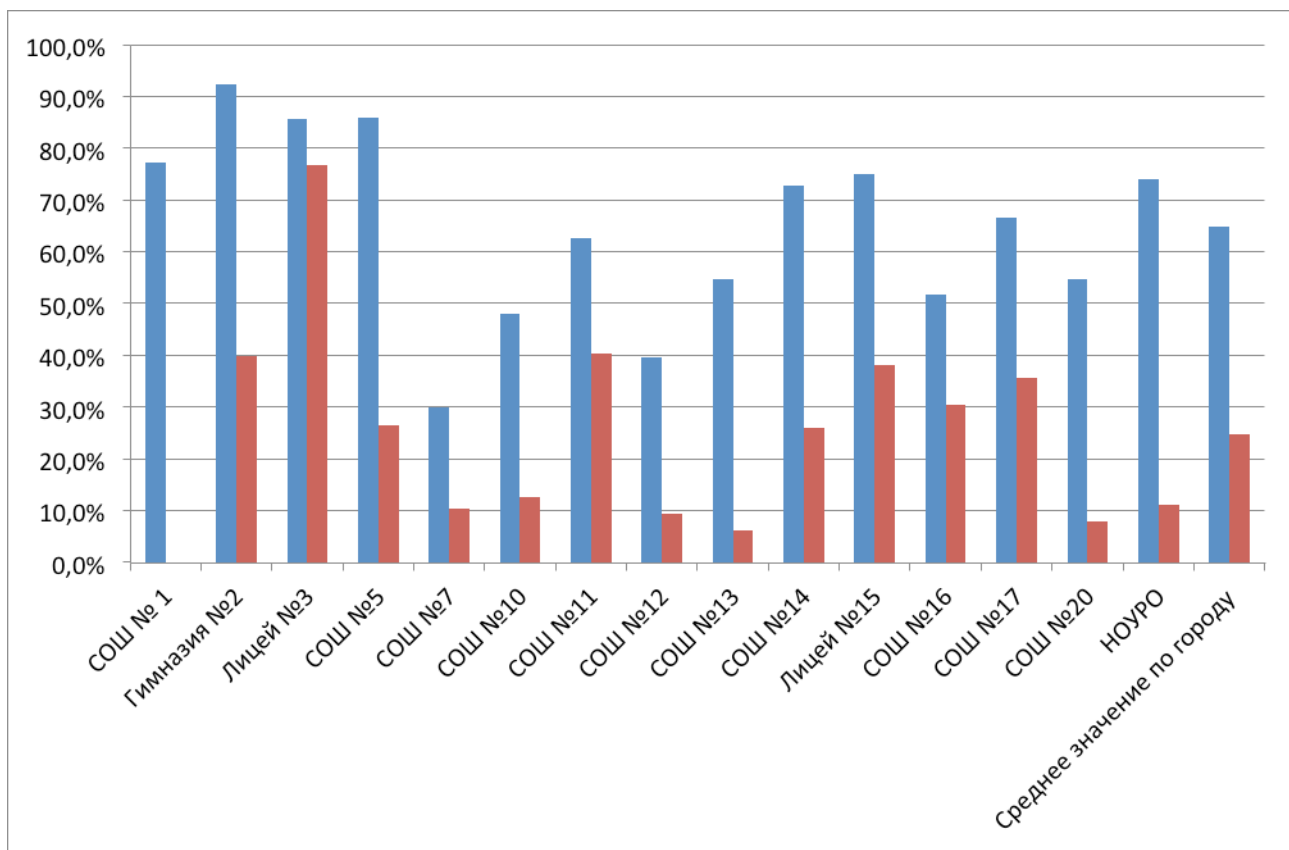
Задания с нестандартной формой предъявления. Часть III (повышенный уровень)

1. Используя данные таблицы, ответить на вопросы, записав решение и ответ. Задать свой вопрос по данным таблицы. Записать его.
2. Решить задачу, обосновать свой ответ.

Учащийся мог выполнить одно задание по своему выбору или мог увеличить объём диагностической работы, выполнив второе задание (по желанию).

№ задания	1	2
СОШ № 1	77,1%	0,0%
Гимназия №2	92,3%	39,9%
Лицей №3	85,7%	76,8%
СОШ №5	86,0%	26,3%
СОШ №7	29,9%	10,4%
СОШ №10	48,0%	12,6%
СОШ №11	62,5%	40,3%
СОШ №12	39,7%	9,5%
СОШ №13	54,6%	6,1%
СОШ №14	72,9%	26,0%
Лицей №15	74,9%	38,1%
СОШ №16	51,8%	30,3%
СОШ №17	66,6%	35,6%

СОШ №20	54,7%	7,9%
НОУРО	74,10%	11,10%
Среднее значение по городу	64,7%	24,7%

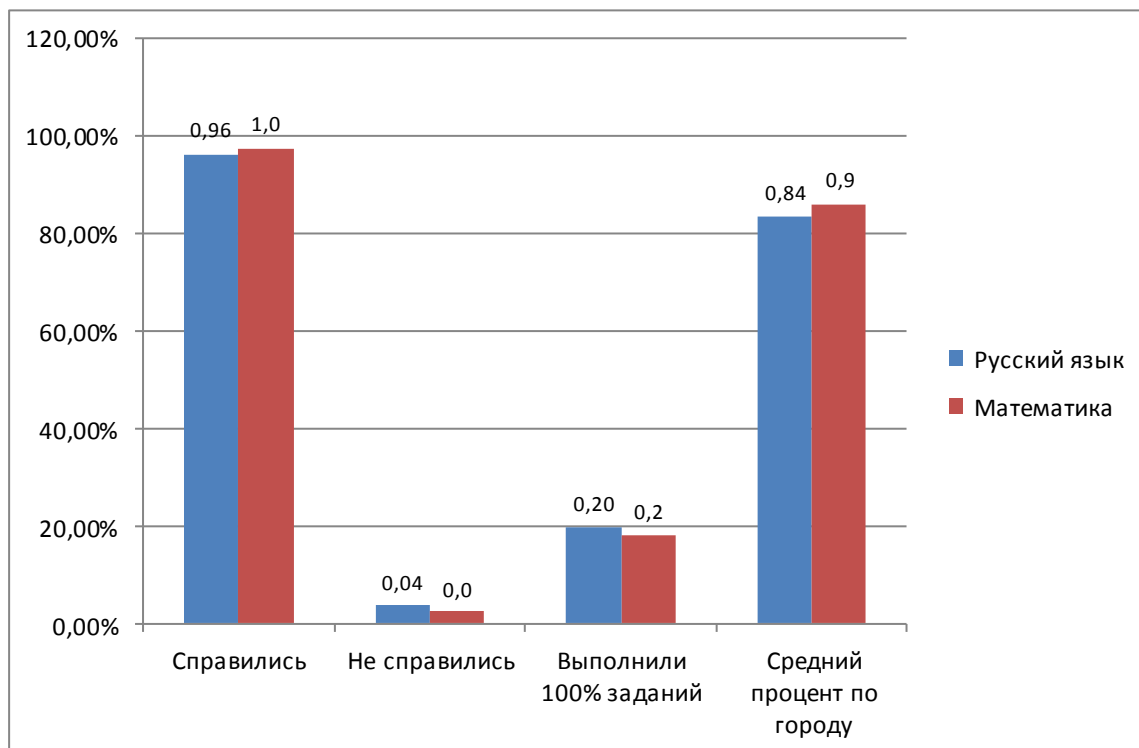


Данные гистограммы показывают, что большинство учащихся предпочли выполнить задание № 1.

Возможные причины затруднений обучающихся при выполнении диагностической работы:

- сокращение учебных часов, отведённых на изучение математики в начальной школе (4 часа в неделю);
- незначительное количество часов отводится на развитие умений решать логические задания, комбинаторные задачи, задания олимпиадного характера и пр.; умений применять знания в нестандартных ситуациях;
- преобладание репродуктивных методов обучения над конструктивными и методами творческого характера в практической деятельности учителей начальной школы.

Результаты диагностического тестирования по русскому языку и математике (в сравнении)



Выводы:

1. Уровень сформированности знаний, умений, навыков учащихся 4-х классов по русскому языку и математике за курс начальной школы соответствует федеральному компоненту государственного стандарта общего образования.
2. Значительная доля учащихся (около 20%) выполнила диагностическую работу на 100%.
3. При проверке работ ряда учащихся наблюдается ситуация, при которой тестируемые целого класса дают абсолютно идентичные ответы, являющиеся либо неполными, либо неправильными.

Рекомендации:

1. Учителям начальных классов:
 - довести до сведения учащихся и их родителей результаты выполнения учащимися диагностических работ;
 - проанализировать результаты и провести работу над ошибками.
2. Заместителям директоров:
 - довести до сведения учителей русского языка и математики результаты выполнения диагностических работ учащимися 4-х классов;

- на основании полученных результатов спланировать дальнейшую коррекционно-развивающую работу с учащимися, окончившими начальную школу;
- обеспечить объективность проведения мониторинговых процедур в будущем.

Старший методист

С.В. Тюрина

Материалы для справки подготовлены

Г.В. Дудиной.