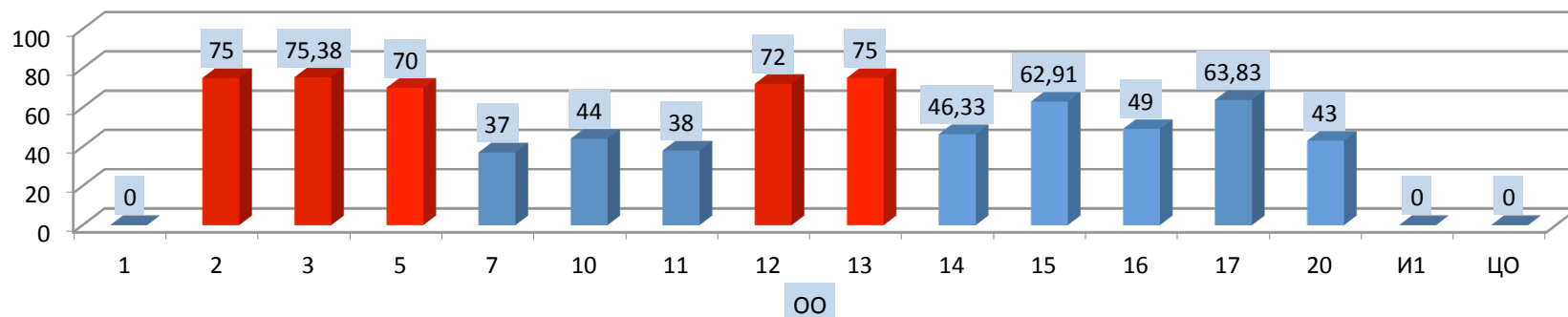


## СПРАВКА ПО ИТОГАМ ЕГЭ 2014 ГОДА ХИМИЯ

Минимальный порог		36															
Число выпускников, сдававших ЕГЭ, чел.		52															
% выпускников, сдававших ЕГЭ, от общего числа выпускников		9,87															
Число выпускников, не преодолевших порога, чел.		2															
% выпускников, не преодолевших порога, от числа сдававших ЕГЭ		3,85															
Средний балл по Сарову		64,19															
№ ОО	1	2	3	5	7	10	11	12	13	14	15	16	17	20	И1	ЦО	
Число сдававших	0	6	8	1	2	2	1	5	4	3	11	2	6	1	0	0	
Число не преодолевших порога	0	0	0	0	0	1	0	0	0	1	0	0	0	0	0	0	
% не преодолевших порога	0,00	0,00	0,00	0,00	0,00	50,00	0,00	0,00	0,00	33,33	0,00	0,00	0,00	0,00	0,00	0,00	

№ ОО	1	2	3	5	7	10	11	12	13	14	15	16	17	20	И1	ЦО
Средний балл	нет	75	75,38	70	37	44	38	72	75	46,3	62,91	49	63,8	43	нет	нет

Результаты ЕГЭ 2013 по химии по показателю "средний балл"

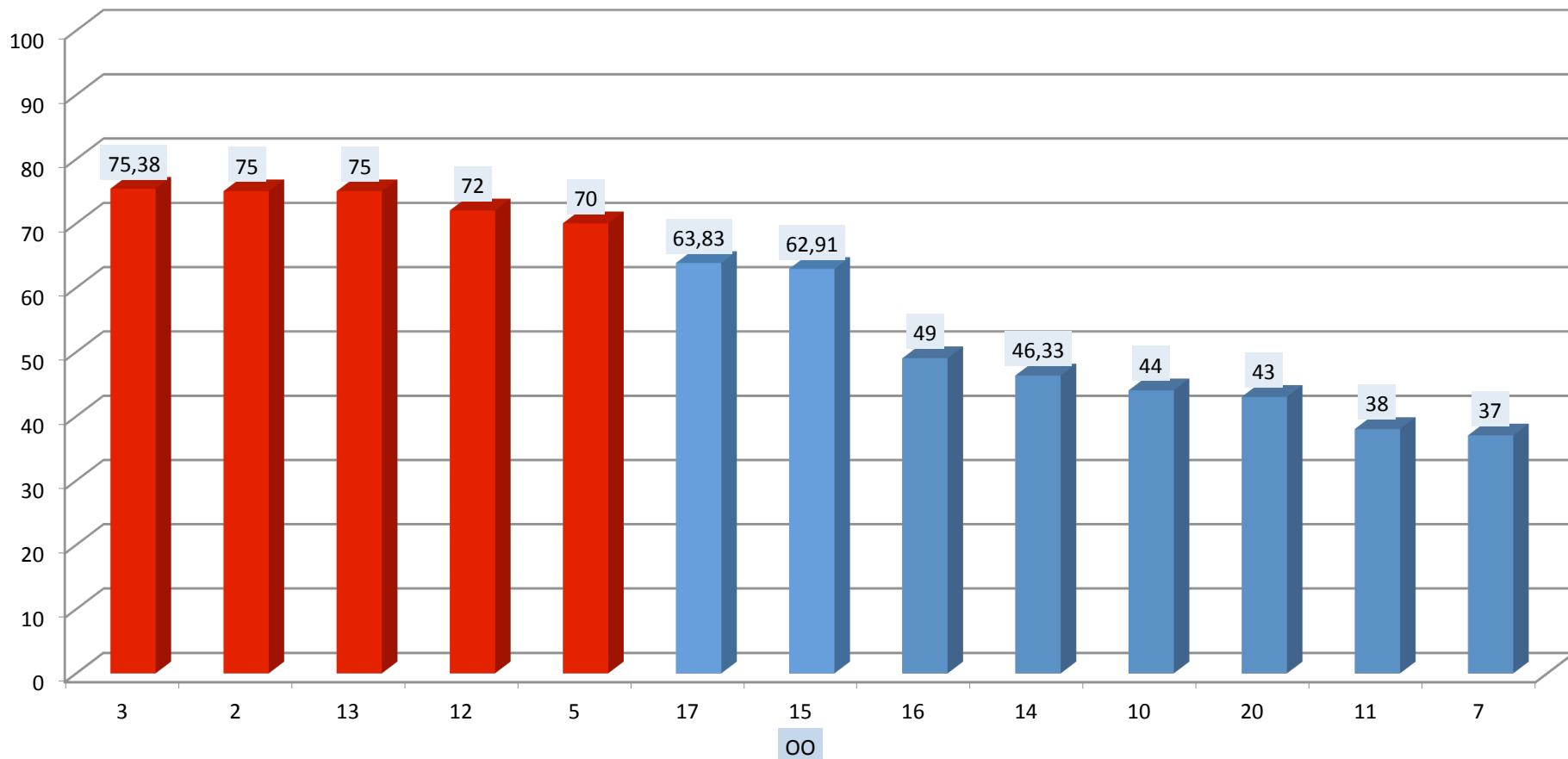


Результаты по показателю «средний балл» выше среднегородского в ОО №

2, 3, 5, 12, 13

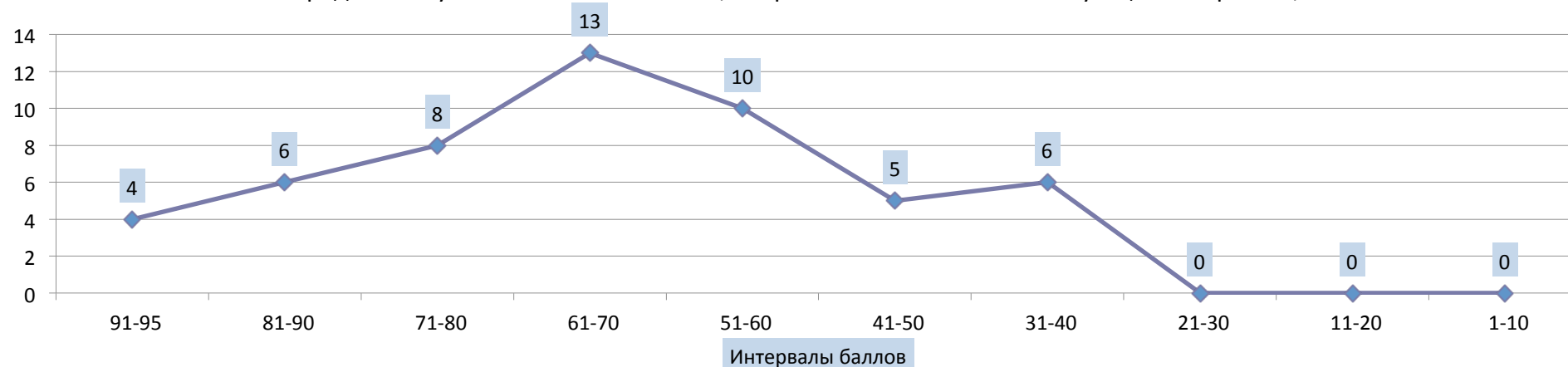
№ ОО	3	2	13	12	5	17	15	16	14	10	20	11	7	1	И1	ЦО
Средний балл	75,38	75	75	72	70	63,83	62,91	49	46,33	44	43	38	37	нет	нет	нет

Рейтинг ОО по показателю "средний балл"



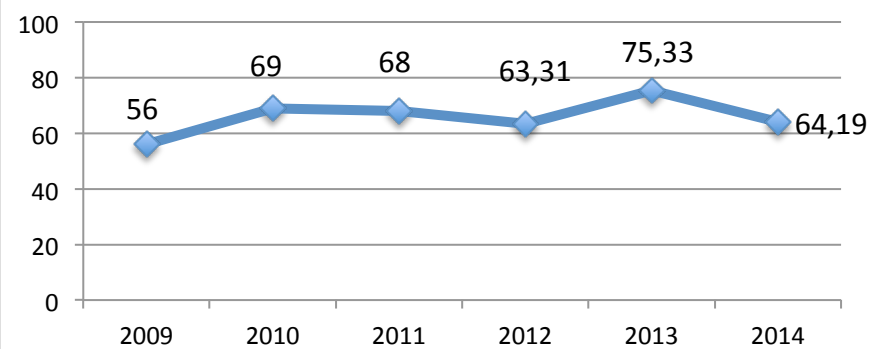
Интервалы баллов	91-95	81-90	71-80	61-70	51-60	41-50	31-40	21-30	11-20	1-10
человек	4	6	8	13	10	5	6	0	0	0

Распределение участников ЕГЭ по химии, набравших баллы в соответствующих интервалах, чел.



Год	2009	2010	2011	2012	2013	2014
Средний балл	56	69	68	63,31	75,33	64,19

Динамика по показателю "средний балл" в целом по Сарову



Год	Средний балл			% не сдавших			Порог	Сдавали в Сарове		100 б.
	РФ	НО	Саров	РФ	НО	Саров		чел.	%	
2009	55	51	56	9	8,82	5,2	33	58	7,8	0
2010	56	56,1	69	5,2	2,96	2,3	33	44	6,5	1
2011	58	60,14	68	6,5	3,1	0	32	51	8,28	0
2012	57,3	59,35	63,31	8,9	6,07	6,25	36	48	8,7	0
2013	67,82	64,43	75,33	4,37	2,64	2,38	36	42	7,62	1
2014			64,19			3,85	36	52	9,87	0

**ДИНАМИКА. ЕГЭ ПО ХИМИИ. СРЕДНИЙ БАЛЛ**

год/ оо	1	2	3	5	7	10	11	12	13	14	15	16	17	20	И1	ЦО
2009	50	62	66	41	44	40	x	63	77	61	70	52	56	x	x	x
2010	x	80	x	45	42	67	x	68	62	80	66	75	62	53	35	44
2011	46	85	73	56	x	49	x	77	x	63	78	38	69	51	55	x
2012	36	82	69	52	45	x	x	70	x	66	69	60	65	67	18	x
2013	40	78	83	65	29	x	49	84	63	95	83	79	72	89	0	x
2014	x	75	75,38	70	37	44	38	72	75	46,3	62,91	49	63,8	43	x	x

Результаты по показателю "средний балл" снижены в ОО №№	2, 3, 11, 12, 14, 15, 16. 17. 20
---	----------------------------------

Заместитель директора Департамента образования

В.Г. Мухин







