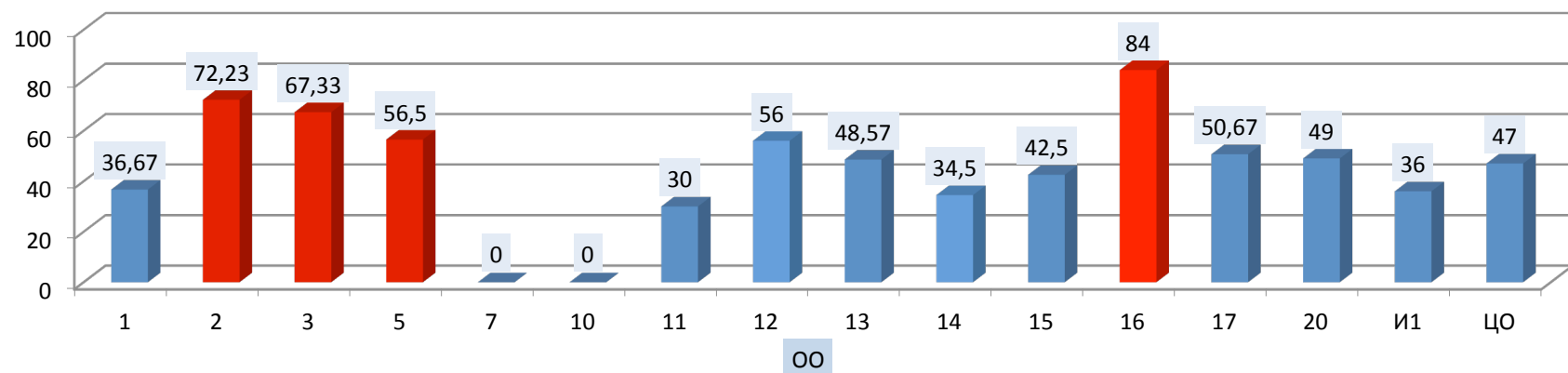


СПРАВКА ПО ИТОГАМ ЕГЭ 2014 ГОДА ИСТОРИЯ

Минимальный порог		32															
Число выпускников, сдававших ЕГЭ, чел.		43															
% выпускников, сдававших ЕГЭ, от общего числа выпускников		8,16															
Число выпускников, не преодолевших порога, чел.		3															
% выпускников, не преодолевших порога, от числа сдававших ЕГЭ		6,98															
Средний балл по Сарову		56,21															
№ ОО	1	2	3	5	7	10	11	12	13	14	15	16	17	20	И1	ЦО	
Число сдававших	3	13	3	2	0	0	1	2	7	2	2	1	3	2	1	1	
Число не преодолевших порога	0	0	0	0	0	0	1	0	1	1	0	0	0	0	0	0	
% не преодолевших порога	0,00	0,00	0,00	0,00	#ДЕЛ/0!	#ДЕЛ/0!	100,00	0,00	14,29	50,00	0,00	0,00	0,00	0,00	0,00	0,00	

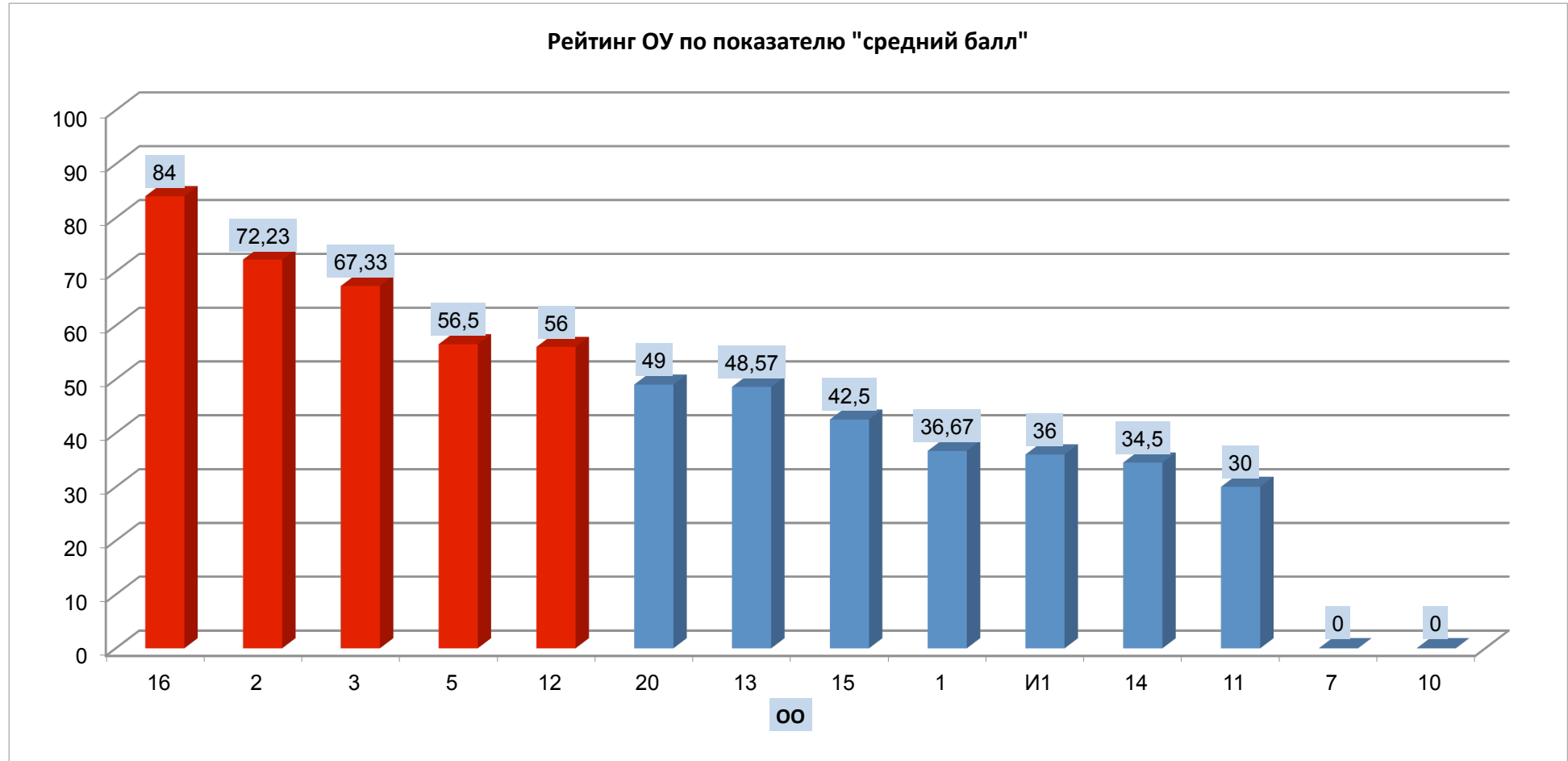
№ ОО	1	2	3	5	7	10	11	12	13	14	15	16	17	20	И1	ЦО
Средний балл	36,67	72,23	67,33	56,5	нет	нет	30	56	48,57	34,5	42,5	84	50,67	49	36	47

Результаты ЕГЭ по истории 2014 по показателю "средний балл"



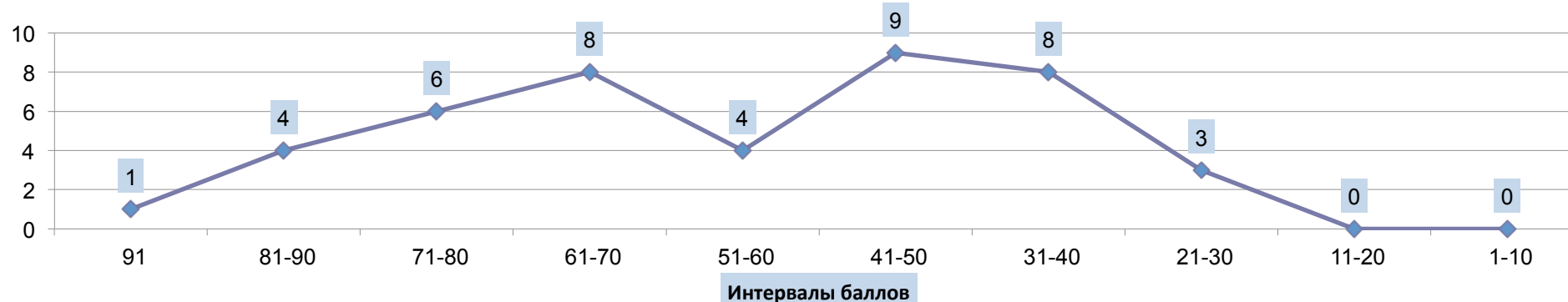
Результаты по показателю «средний балл» выше среднегородского в ОО № 2, 3, 5, 16

ОО	16	2	3	5	12	20	13	15	1	И1	14	11	7	10
Средний балл	84	72,23	67,33	56,5	56	49	48,57	42,5	36,67	36	34,5	30	нет	нет



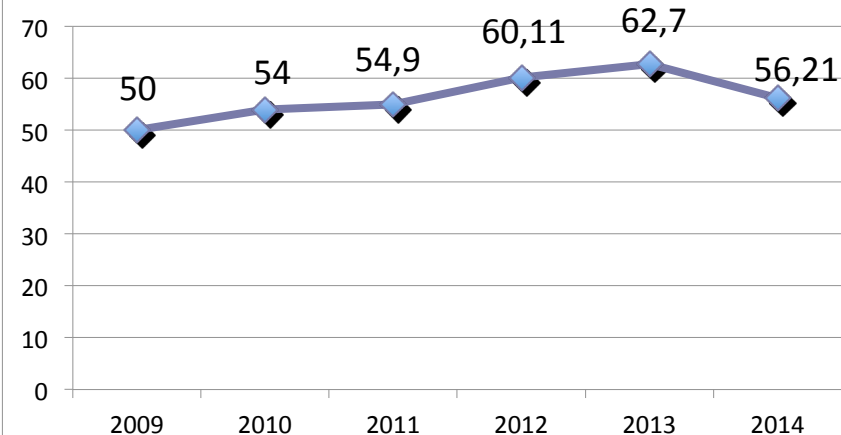
Интервалы баллов	91	81-90	71-80	61-70	51-60	41-50	31-40	21-30	11-20	1-10
человек	1	4	6	8	4	9	8	3	0	0

Распределение участников ЕГЭ по истории, набравших баллы в соответствующих интервалах, чел.



Год	2009	2010	2011	2012	2013	2014
Средний балл	50	54	54,9	60,11	62,7	56,21

Динамика по показателю "средний балл" в целом по Сарову



Год	Средний балл			% не сдавших			Порог	Сдавали в Сарове		100 б.
	РФ	НО	Саров	РФ	НО	Саров		чел.	%	
2009	48	46	50	8,7	9,87	0,9	30	111	14,92	0
2010	49,4	48,2	54	8,2	9,11	4,9	31	81	12,05	0
2011	51,3	51,39	54,9	8,2	6,93	5,5	30	55	8,9	0
2012	51,1	51,63	60,11	10,8	9,34	6,82	32	44	7,97	0
2013	54,8	58,59	62,7	7,36	4,36	4,55	32	44	7,99	0
2014			56,21			6,98	32	43	8,16	0

ДИНАМИКА. ЕГЭ ПО ИСТОРИИ. СРЕДНИЙ БАЛЛ

год/ оу	1	2	3	5	7	10	11	12	13	14	15	16	17	20	И1	ЦО
2009	44	62	58	50	44	40	х	58	37	56	50	46	56	46	38	х
2010	48	68	71	57	36	67	47	54	39	46	57	57	62	48	43	х
2011	45	63	74	61	53	0	37	62	28	49	30	30	46	41	х	41
2012	45	76	66	53	42	56	х	х	х	61	75	53	58	41	х	23
2013	48	82	67	69	61	47	х	84	52	68	54	58	51	38	34	х
2014	37	72	67	57	х	х	30	56	49	35	43	84	51	49	36	47

Результаты по показателю "средний балл" снижены в ОО №№	1, 2, 5, 12, 13, 14, 15
---	-------------------------

Заместитель директора Департамента образования

В.Г. Мухин

