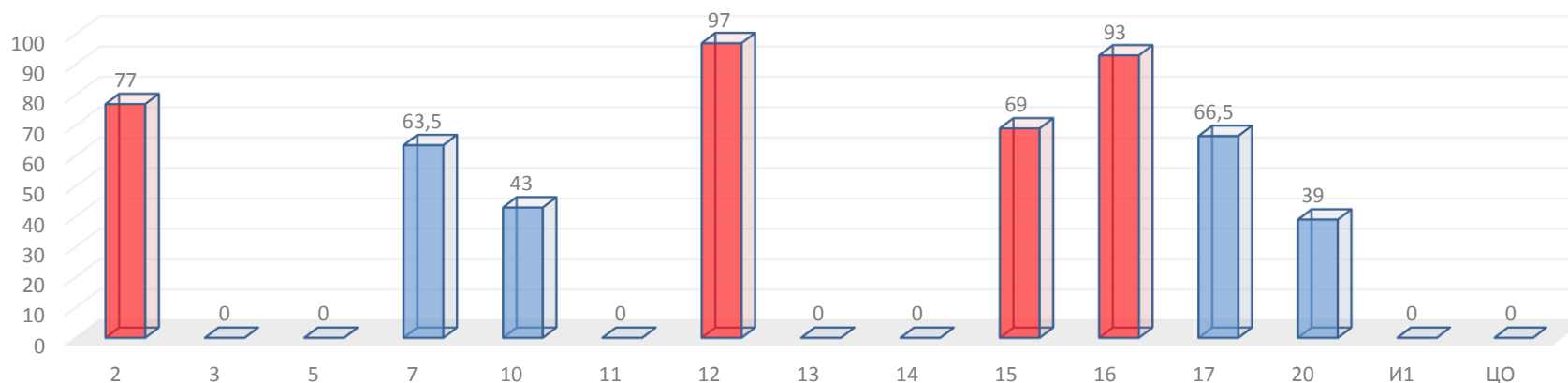


СПРАВКА ПО ИТОГАМ ЕГЭ 2015 ГОДА ГЕОГРАФИЯ

Минимальный порог		37													
Число выпускников, сдававших ЕГЭ, чел.		12													
% выпускников, сдававших ЕГЭ, от общего числа выпускников		2,29													
Число выпускников, не преодолевших порога, чел.		0													
% выпускников, не преодолевших порога, от числа сдававших ЕГЭ		0,00													
Средний балл по Сарову		68													
№ ОБОО	2	3	5	7	10	11	12	13	14	15	16	17	20	И1	ЦО
Число сдававших	1	x	x	2	1	x	1	x	x	3	1	2	1	x	x
Число не преодолевших порога	0	x	x	0	0	x	0	x	x	0	0	0	0	x	x
% не преодолевших порога	0,00	x	x	0,00	0,00	x	0,00	x	x	0,00	0,00	0,00	0,00	x	x

ОО	2	3	5	7	10	11	12	13	14	15	16	17	20	И1	ЦО
Средний балл	77	x	x	63,5	43	x	97	x	x	69	93	66,5	39	x	x

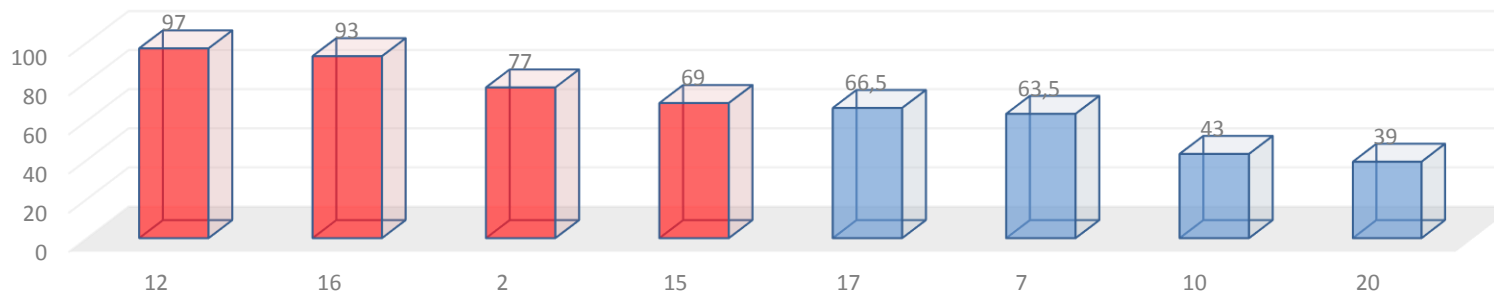
Результаты ЕГЭ 2015 по географии по показателю "средний балл"



Результаты по показателю «средний балл» выше среднегородского в ОО №	2, 12, 15, 16
--	---------------

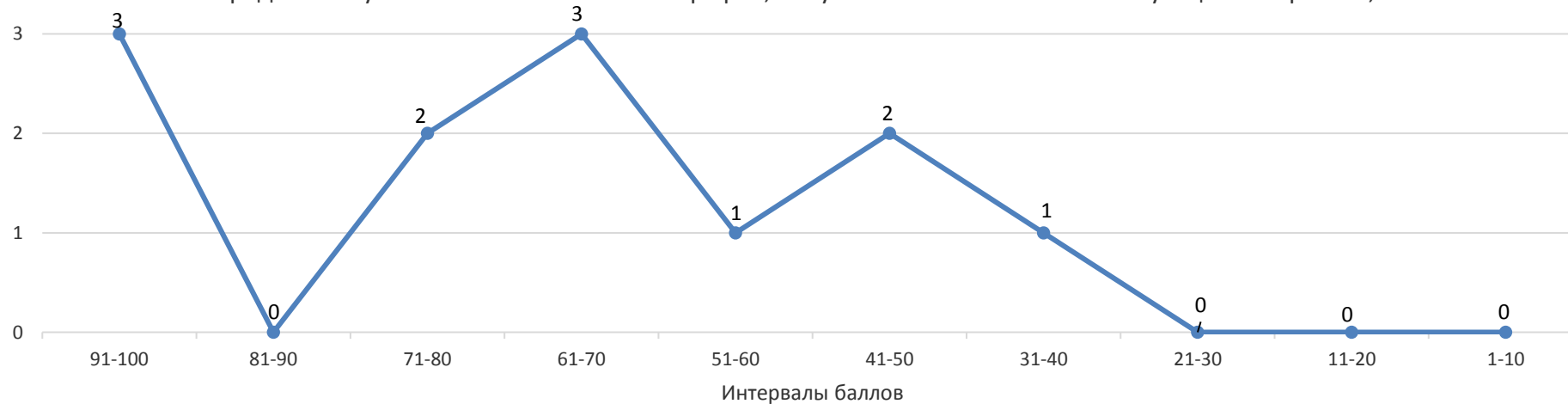
№ ОБОО	12	16	2	15	17	7	10	20
Средний балл	97	93	77	69	66,5	63,5	43	39

ЕГЭ 2015 по географии: рейтинг ОО по показателю "средний балл"



Интервалы баллов	91-100	81-90	71-80	61-70	51-60	41-50	31-40	21-30	11-20	1-10
число сдававших	3	0	2	3	1	2	1	0	0	0

Распределение участников ЕГЭ 2015 по географии, получивших баллы в соответствующих интервалах, чел.



ГОД	2009	2010	2011	2012	2013	2014	2015
Средний балл	52	67	58	65,5	55	58,46	68



Год	Средний балл			% не сдавших			Порог	Сдавали в Сарове		100 б.
	РФ	НО	Саров	РФ	НО	Саров		чел.	%	
2009	50	46	52	10,1	16,5	0	34	15	2	0
2010	52,6	51,1	67	7,1	6,16	0	35	5	0,74	0
2011	55,3	54,97	58	5,8	4,7	0	35	6	0,97	0
2012	55,8	57,42	65,5	7,8	6,29	0	37	2	0,36	0
2013	57,5	58,6	55	11,14	3,55	16,67	37	6	1,09	0
2014	53,1	60,46	58,46		3,01	0	37	11	2,09	0
2015	53		68			0	37	12	2,3	0

ДИНАМИКА. ЕГЭ ПО ГЕОГРАФИИ. СРЕДНИЙ БАЛЛ

Год/ОБОО	2	3	5	7	10	11	12	13	14	15	16	17	20	И1	ЦО
2009	x	x	56	44	x	47	39	x	x	61	35	41	x	46	x
2010	71	87	x	58	x	x	x	x	x	60	x	x	x	x	x
2011	66	x	x	61	60	x	x	x	40	x	x	61	x	x	x
2012	x	x	x	x	x	x	x	x	66	x	x	x	x	x	x
2013	x	68	x	x	x	x	x	24	x	69	x	50	x	x	x
2014	71	x	x	x	57	x	x	x	58	x	x	59	52,5	x	x
2015	77	x	x	63,5	43	x	97	x	x	69	93	66,5	39	x	x

|

Vertical line segment

Vertical line segment