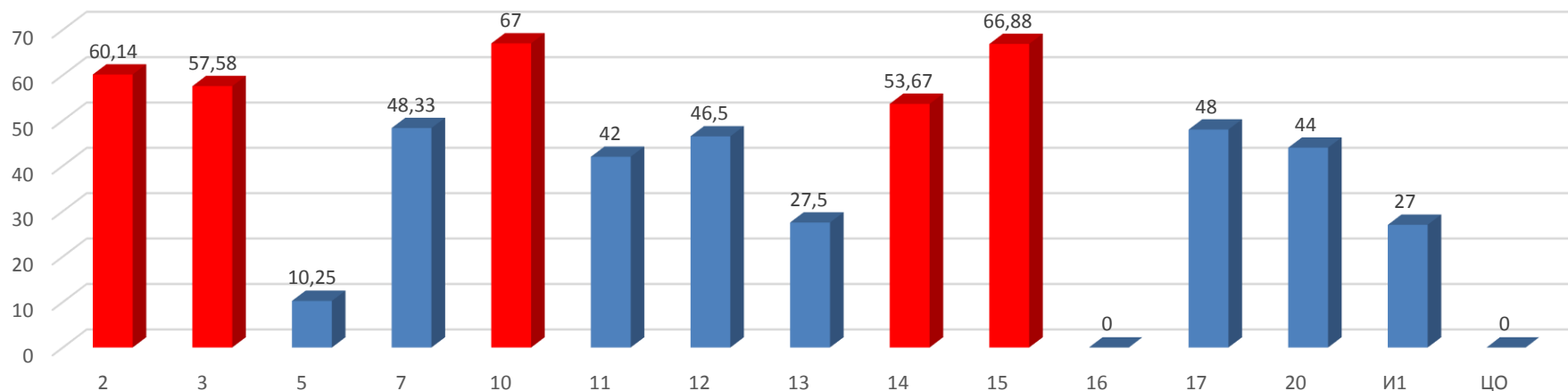


СПРАВКА ПО ИТОГАМ ЕГЭ 2015 ГОДА ИНФОРМАТИКА И ИКТ

Минимальный порог	40														
Число выпускников, сдававших ЕГЭ, чел.	58														
% выпускников, сдававших ЕГЭ, от общего числа выпускников	11,09														
Число выпускников, не преодолевших порога, чел.	10														
% выпускников, не преодолевших порога, от числа сдававших ЕГЭ	17,24														
Средний балл по Сарову	52,22														
№ ОБОО	2	3	5	7	10	11	12	13	14	15	16	17	20	И1	ЦО
Число сдававших	7	19	4	6	2	1	2	2	3	8	x	1	2	1	x
Число не преодолевших порога	1	0	4	1	0	0	1	1	0	0	x	0	1	1	x
% не преодолевших порога	14,29	0,00	100,00	16,67	0,00	0,00	50,00	50,00	0,00	0,00	x	x	50,00	100,00	x

№ ОО	2	3	5	7	10	11	12	13	14	15	16	17	20	И1	ЦО
Средний балл	60,14	57,58	10,25	48,33	67	42	46,5	27,5	53,67	66,88	x	48	44	27	x

Результаты ЕГЭ 2015 по информатике и ИКТ по показателю "средний балл"

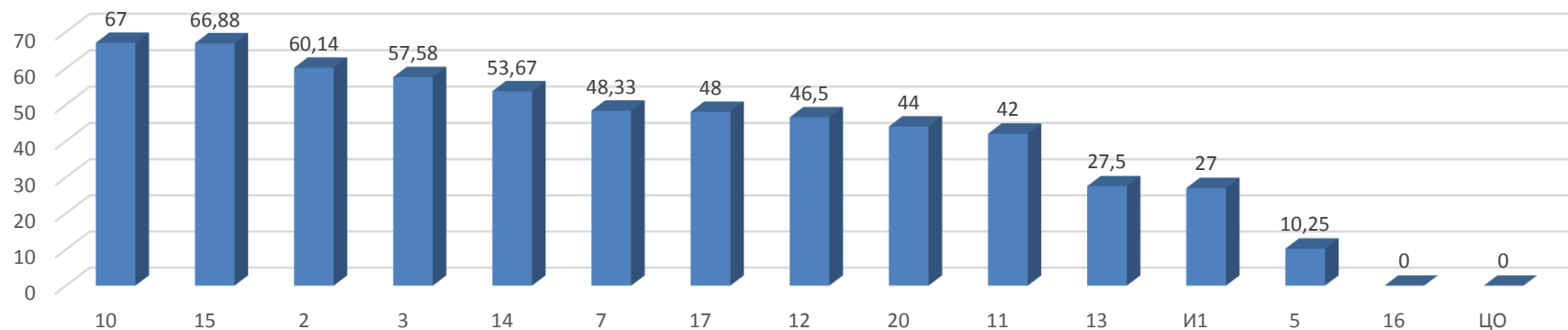


Результаты по показателю «средний балл» выше среднегородского в ОО №

2, 3, 10, 14, 15

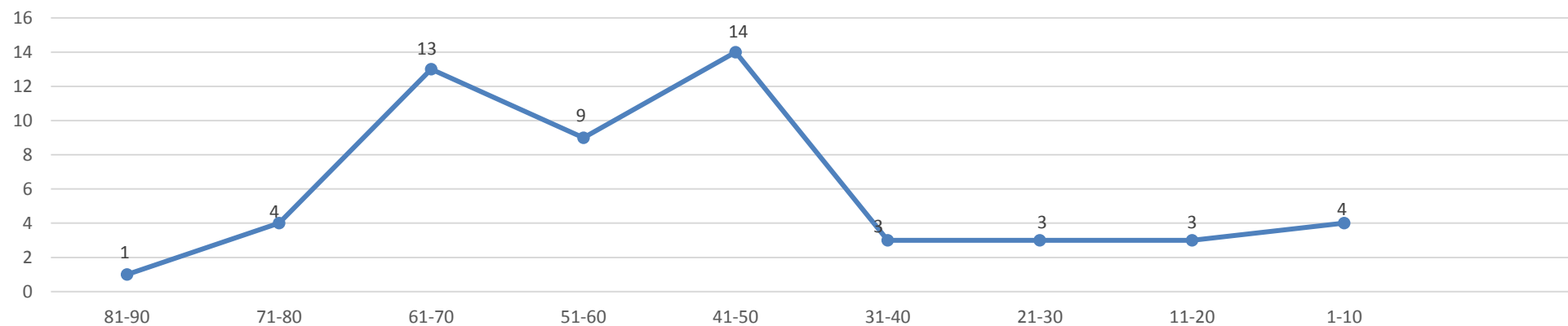
№ ОО	10	15	2	3	14	7	17	12	20	11	13	И1	5	16	ЦО
Средний балл	67	66,88	60,14	57,58	53,67	48,33	48	46,5	44	42	27,5	27	10,25	x	x

Результаты ЕГЭ 2015 по информатике и ИКТ по показателю "средний балл"



№ ОО	81-90	71-80	61-70	51-60	41-50	31-40	21-30	11-20	1-10
Средний балл	1	4	13	9	14	3	3	3	4

Распределение участников ЕГЭ 2015 по информатике и ИКТ, получивших баллы в соответствующих интервалах, чл.



Год	2009	2010	2011	2012	2013	2014	2015
Средний балл	59	69	69,6	70,89	67,55	62,48	52,22



Год	Средний балл			% не сдавших			Порог	Сдавали в Сарове		100 б.
	РФ	НО	Саров	РФ	НО	Саров		чел.	%	
2009	56	56	59	12	9,36	6	36	163	21,9	0
2010	62,7	64,9	69	7,7	3,87	2,9	41	103	15,3	0
2011	56,8	64,63	69,6	8,8	2,83	0	40	64	10,39	0
2012	60,3	65,29	70,89	10,4	4,17	1,52	40	66	11,96	2
2013	63,5	67,55	67,55	6,66	2,86	2,74	40	73	13,25	1
2014	57,2	60,84	62,48		4,5	6,52	40	46	8,73	0
2015	53,99		52,22			17,24	40	58	11,09	0

ДИНАМИКА. ЕГЭ ПО ИНФОРМАТИКЕ И ИКТ. СРЕДНИЙ БАЛЛ

год/ оо	2	3	5	7	10	11	12	13	14	15	16	17	20	И1	ЦО
2009	69	76	65	49	61	41	55	38	62	76	47	60	56	x	33
2010	75	79	66	68	x	49	x	58	71	75	50	60	70	40	x
2011	75	70	81	59	65	54	x	x	61	79	45	68	70	x	64
2012	79,67	73	70	68	68	x	x	50	69	74	x	71	x	x	x
2013	81	74	71	46	x	x	70	30	60	69	80	68	57	x	5
2014	74	68,33	46,8	65	50,5	x	x	58	x	71,93	40	60	62	x	x
2015	60,14	57,58	10,25	48,33	67	42	46,5	27,5	53,67	66,88	x	48	44	27	x

Результаты по показателю "средний балл" снижены в ОО №№	2, 3, 5, 7, 13, 15, 17, 20
---	----------------------------