

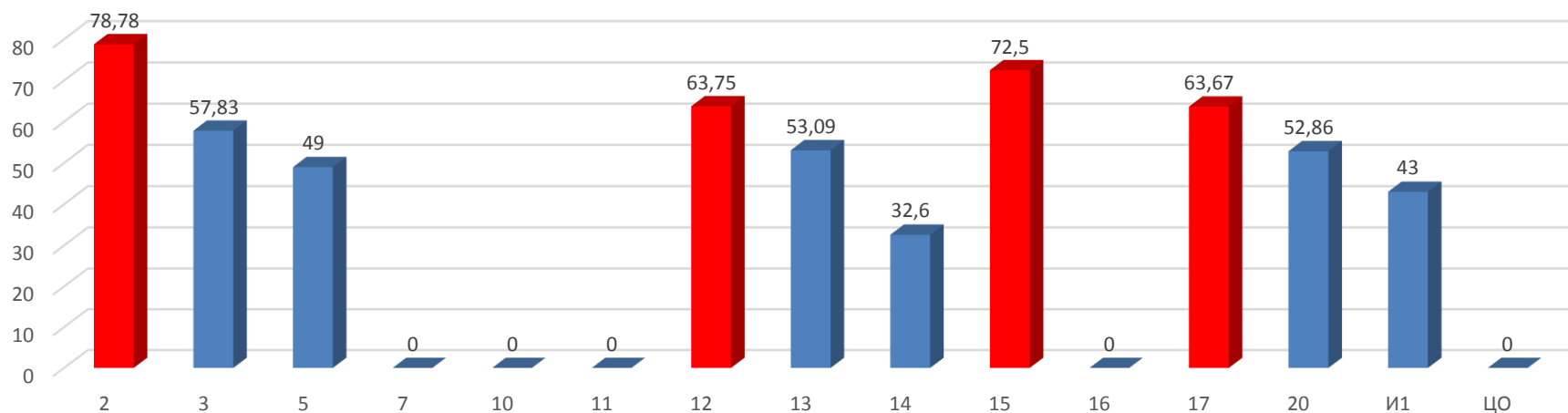
СПРАВКА ПО ИТОГАМ ЕГЭ 2015 ГОДА ИСТОРИЯ

Минимальный порог		32														
Число выпускников, сдававших ЕГЭ, чел.		52														
% выпускников, сдававших ЕГЭ, от общего числа выпускников		9,94														
Число выпускников, не преодолевших порога, чел.		3														
% выпускников, не преодолевших порога, от числа сдававших ЕГЭ		5,77														
Средний балл по Сарову		58,6														
№ ОО	2	3	5	7	10	11	12	13	14	15	16	17	20	И1	ЦО	
Число сдававших	9	6	1	x	x	x	4	11	5	2	x	6	7	1	x	
Число не преодолевших порога	0	0	0	x	x	x	0	1	2	0	x	0	0	0	x	
% не преодолевших порога	0,00	0,00	0,00	x	x	x	0,00	9,09	40,00	0,00	x	0,00	0,00	0,00	x	

РФ - 20

ОО	2	3	5	7	10	11	12	13	14	15	16	17	20	И1	ЦО
Средний балл	78,78	57,83	49	x	x	x	63,75	53,09	32,6	72,5	x	63,67	52,86	43	x

Результаты ЕГЭ 2015 по истории по показателю "средний балл"

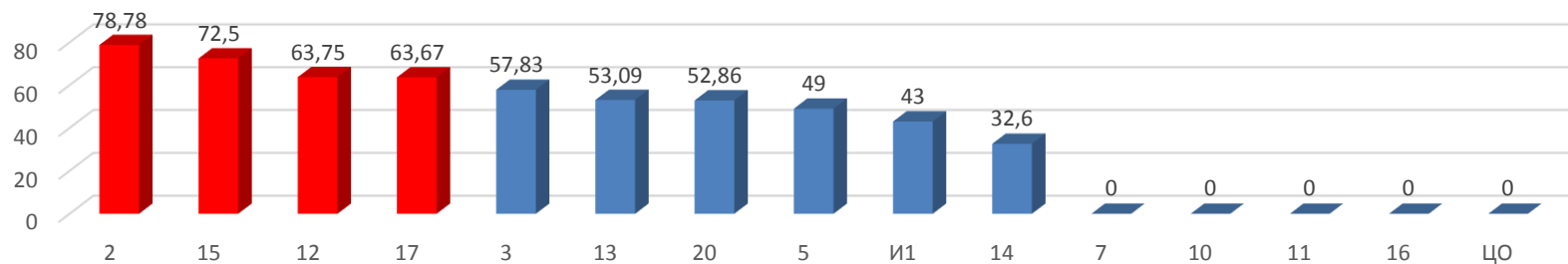


Результаты по показателю «средний балл» выше среднегородского в ОО №

2, 12, 15, 17

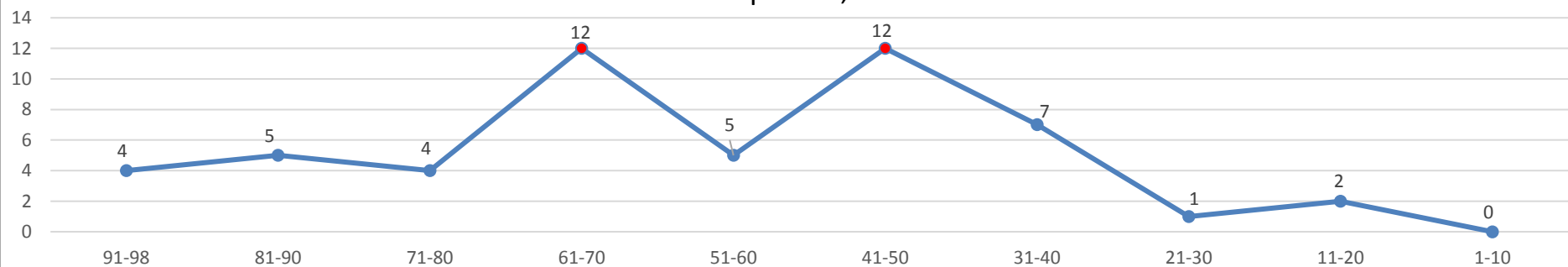
ОО	2	15	12	17	3	13	20	5	И1	14	7	10	11	16	ЦО
Средний балл	78,78	72,5	63,75	63,67	57,83	53,09	52,86	49	43	32,6	x	x	x	x	x

ЕГЭ 2015 по истории: рейтинг ОО по показателю "средний балл"



Интервалы баллов	91-98	81-90	71-80	61-70	51-60	41-50	31-40	21-30	11-20	1-10
Число сдававших	4	5	4	12	5	12	7	1	2	0

Распределение участников ЕГЭ 2015 по истории, набравших баллы в соответствующих интервалах, чел.



Год	2009	2010	2011	2012	2013	2014	2015
Средний балл	50	54	54,9	60,11	62,7	56,21	58,6



Год	Средний балл			% не сдавших			Порог	Сдавали в Сарове		100 б.
	РФ	НО	Саров	РФ	НО	Саров		чел.	%	
2009	48	46	50	8,7	9,87	0,9	30	111	14,92	0
2010	49,4	48,2	54	8,2	9,11	4,9	31	81	12,05	0
2011	51,3	51,39	54,9	8,2	6,93	5,5	30	55	8,9	0
2012	51,1	51,63	60,11	10,8	9,34	6,82	32	44	7,97	0
2013	55,9	58,59	62,7	7,36	4,36	4,55	32	44	7,99	0
2014	45,72	51,78	56,21		9,96	6,98	32	43	8,16	0
2015	47,14		58,6			5,77	32	52	9,94	0

ДИНАМИКА. ЕГЭ ПО ИСТОРИИ. СРЕДНИЙ БАЛЛ

ГОД/ ОУ	2	3	5	7	10	11	12	13	14	15	16	17	20	И1	ЦО
2009	62	58	50	44	40	x	58	37	56	50	46	56	46	38	x
2010	68	71	57	36	67	47	54	39	46	57	57	62	48	43	x
2011	63	74	61	53	0	37	62	28	49	30	30	46	41	x	41
2012	76	66	53	42	56	x	x	x	61	75	53	58	41	x	23
2013	82	67	69	61	47	x	84	52	68	54	58	51	38	34	x
2014	72	67	57	x	x	30	56	49	35	43	84	51	49	36	47
2015	78,78	57,83	49	x	x	x	63,75	53,09	32,6	72,5	x	63,67	52,86	43	x

Результаты по показателю "средний балл" снижены в ОО №№	3, 5, 14
---	----------