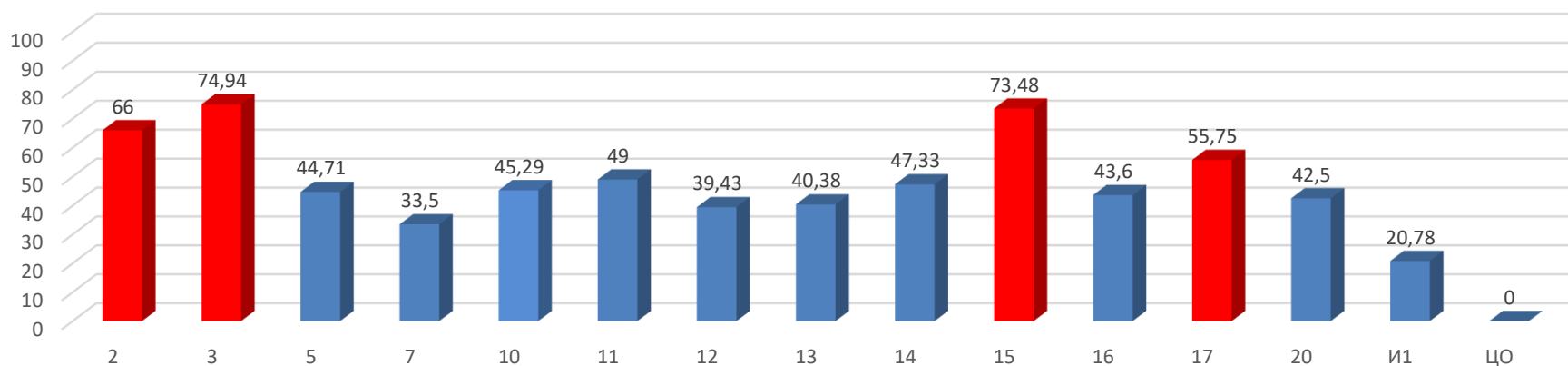


СПРАВКА ПО ИТОГАМ ЕГЭ 2017 ГОДА МАТЕМАТИКА (ПРОФИЛЬНЫЙ УРОВЕНЬ)

Минимальный порог		27													
Число выпускников, сдававших ЕГЭ, чел.		337													
% выпускников, сдававших ЕГЭ, от общего числа выпускников		77,12													
Число выпускников, не преодолевших порога, чел.		41													
% выпускников, не преодолевших порога, от числа сдававших ЕГЭ		12,17													
Средний балл по Сарову		54,68													
№ ОУ	2	3	5	7	10	11	12	13	14	15	16	17	20	И1	ЦО
Число сдававших	35	49	14	16	21	9	21	21	21	40	15	48	18	9	х
Число не преодолевших порога	0	0	1	5	5	1	6	6	0	0	1	5	4	7	х
% не преодолевших порога	0,00	0,00	7,14	31,25	23,81	11,11	28,57	28,57	0,00	0,00	6,67	10,42	22,22	77,78	х

№ ОО	2	3	5	7	10	11	12	13	14	15	16	17	20	И1	ЦО
Средний балл	66	74,94	44,71	33,5	45,29	49	39,43	40,38	47,33	73,48	43,6	55,75	42,5	20,78	х

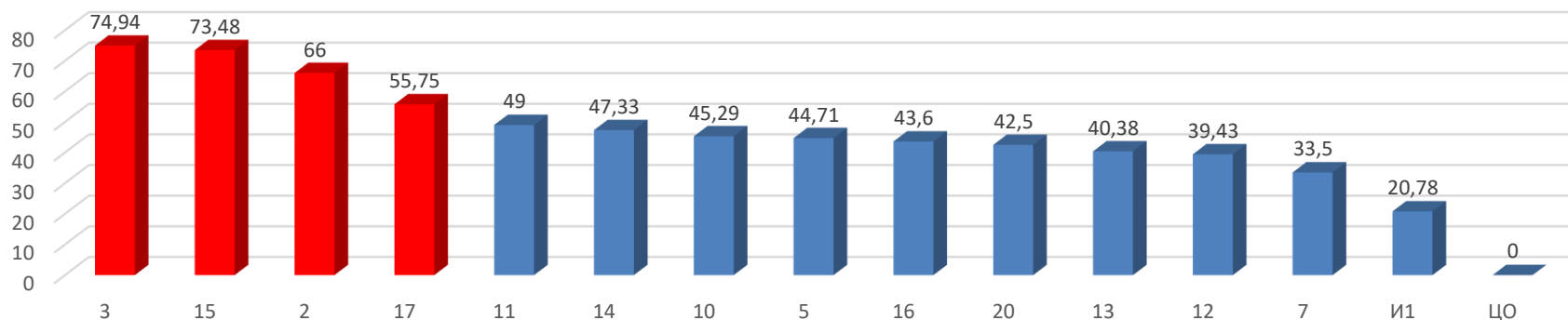
Результаты ЕГЭ 2017 математика (профиль) по показателю "средний балл"



Результаты по показателю «средний балл» выше среднегогородского в ОО №	2, 3, 15, 17
------------------------------------------------------------------------	--------------

№ ОО	3	15	2	17	11	14	10	5	16	20	13	12	7	И1	ЦО
Средний балл	74,94	73,48	66	55,75	49	47,33	45,29	44,71	43,6	42,5	40,38	39,43	33,5	20,78	х

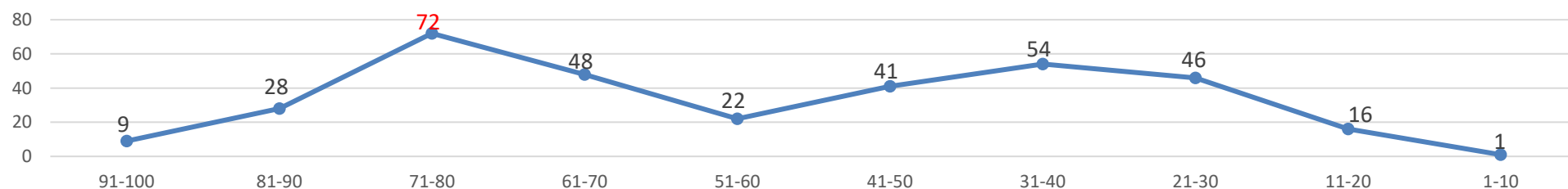
Результаты ЕГЭ 2017 по математике (профиль): рейтинг ОО по показателю "средний балл"



Интервалы баллов	91-100	81-90	71-80	61-70	51-60	41-50	31-40	21-30	11-20	1-10
человек	9	28	72	48	22	41	54	46	16	1

100 баллов	
Гущин Дмитрий	Лицей № 3

Распределение участников ЕГЭ 2017 по математике (профиль), набравших баллы в соответствующих интервалах, чел.



Год	Средний балл			% несдавших			Порог	Сдавали в Сарове		100 б.
	РФ	НО	Саров	РФ	НО	Саров		чел.	%	
2015			54,24			1,03	27	387	74	1
2016	47	46,72	56,05*	15	12,54	8,82*	27	363	77,07	2
2017	47,1	47,54	54,68	14	13,35	12,17	27	337	77,12	1

* В 2016 году % несдавших и средний балл посчитан с учетом не сдавших профильную, но сдавших базовую математику.

СРЕДНИЙ БАЛЛ (ДИНАМИКА)

год/ № ОО	2	3	5	7	10	11	12	13	14	15	16	17	20	И1	ЦО
2015	60,04	70,27	39,14	44,5	58,35	35	49,96	43,88	48,25	71,02	51,84	47,33	43,72	33	39
2016	63,79	73,94	43,55	44,45	47,29	х	47,38	52,47	44,97	68,55	52,4	61,48	37,93	34,81	9
2017	66	74,94	44,71	33,5	45,29	49	39,43	40,38	47,33	73,48	43,6	55,75	42,5	20,78	х

Заместитель директора Департамента образования

В.Г. Мухин

|