

СПРАВКА ПО ИТОГАМ ЕГЭ 2018 ГОДА АНГЛИЙСКИЙ ЯЗЫК

Минимальный порог	22
Число выпускников, сдававших ЕГЭ, чел.	44
% выпускников, сдававших ЕГЭ, от общего числа выпускников	9,05
Число выпускников, не преодолевших порога, чел.	0
% выпускников, не преодолевших порога, от числа сдававших ЕГЭ	0,00
Средний балл по Сарову	70,77

№ ОО	2	3	5	7	10	11	12	13	14	15	16	17	20	И1	ЦО
Число сдававших	14	6	5	2	x	x	x	2	6	4	x	5	x	x	x
Число не преодолевших порога	0	0	0	0	x	x	x	0	0	0	x	0	x	x	x
% не преодолевших порога	0,00	0,00	0,00	0,00	x	x	x	0,00	0,00	0,00	x	0,00	x	x	x

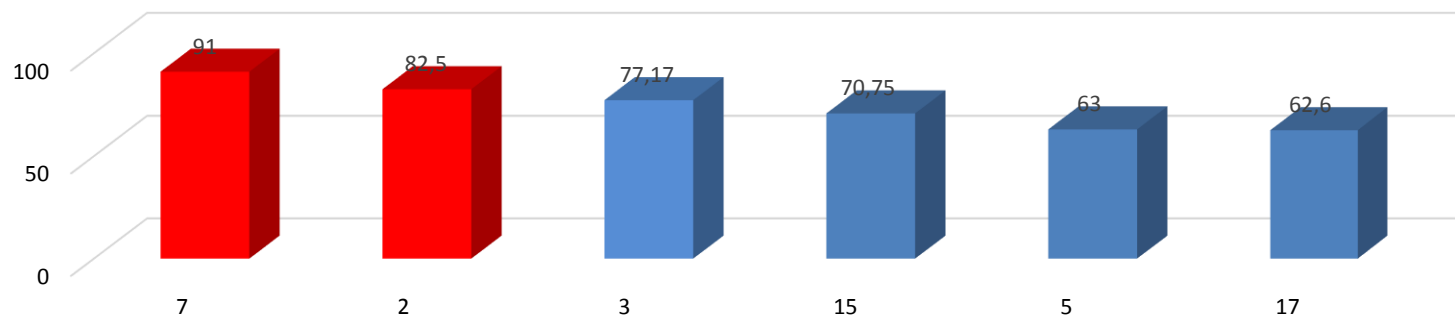
№ ОО	2	3	5	7	10	11	12	13	14	15	16	17	20	И1	ЦО
Средний балл	82,5	77,17	63	91	x	x	x	53	49,5	70,75	x	62,6	x	x	x



Результаты по показателю «средний балл» выше среднероссийского в ОО №	2, 3, 7
---	---------

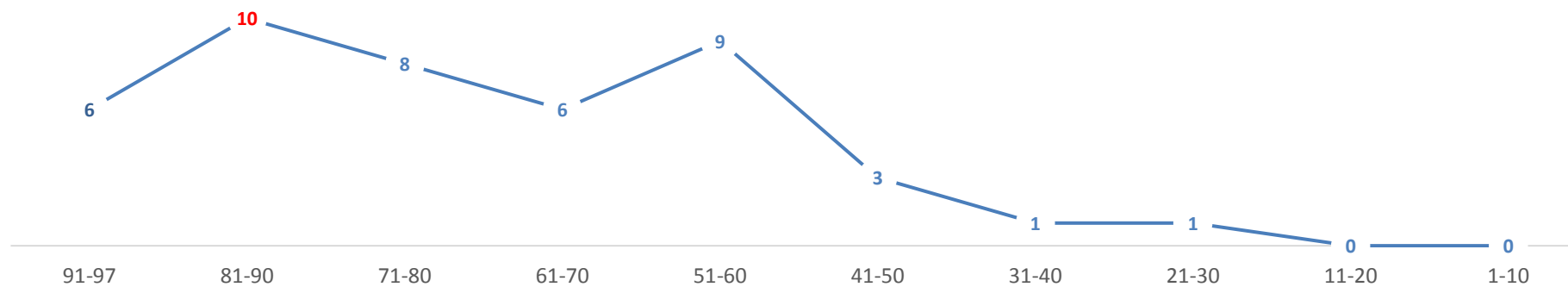
№ ОО	7	2	3	15	5	17	13	14	10	11	12	14	20	И1	ЦО
Средний балл	91	82,5	77,17	70,75	63	62,6	53	49,5	x	x	x	x	x	x	x

Результаты ЕГЭ 2018 по английскому языку: рейтинг ОБОУ (средний балл)

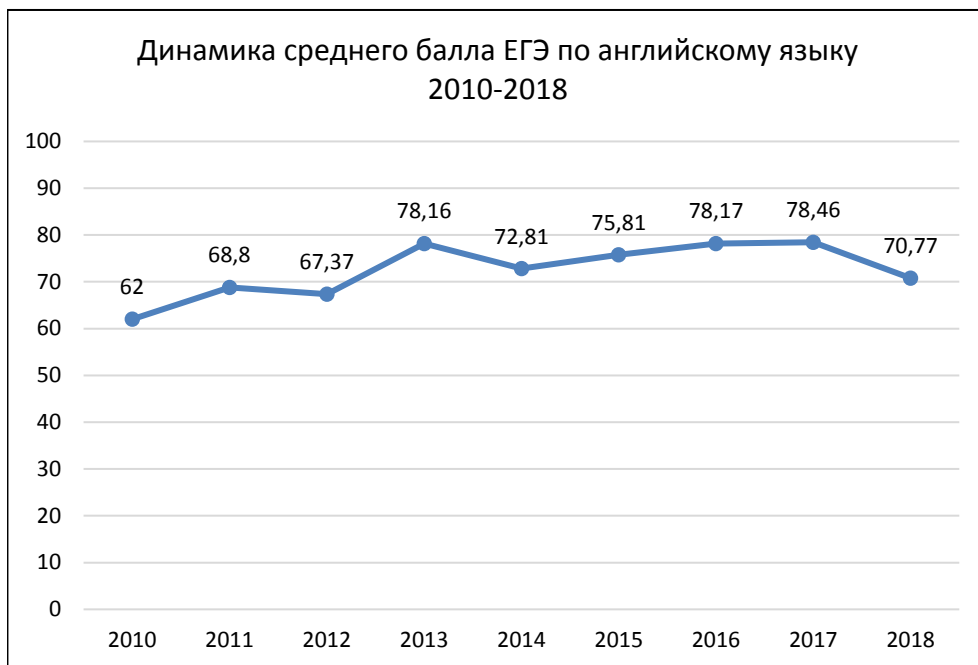


Интервалы баллов	91-97	81-90	71-80	61-70	51-60	41-50	31-40	21-30	11-20	1-10
Человек	6	10	8	6	9	3	1	1	0	0

РАСПРЕДЕЛЕНИЕ УЧАСТНИКОВ ЕГЭ 2018 ПО АНГЛИЙСКОМУ ЯЗЫКУ, ПОЛУЧИВШИХ БАЛЛЫ В СООТВЕТСТВУЮЩИХ ИНТЕРВАЛАХ, ЧЕЛ.



Год	2010	2011	2012	2013	2014	2015	2016	2017	2018
Средний балл	62	68,8	67,37	78,16	72,81	75,81	78,17	78,46	70,77



Год	Средний балл			% не сдавших			Порог	Сдавали в Сарове		100 б.
	РФ	НО	Саров	РФ	НО	Саров		чел.	%	
2009	59	55	65	5,2	4,71	2	20	97	13	0
2010	55,6	55,9	62	4,8	3,72	0	20	62	10	0
2011	60,9	61,3	68,8	2,8	1,57	2,2	20	46	7,47	0
2012	60,8	57,75	67,37	2,8	2,99	3,92	20	51	9,24	0
2013	72,36	75,78	78,16	1,4	0,43	0	20	50	9,07	0
2014	61,25	62,54	72,81		1,2	0	20	42	8,16	0
2015	65,9	65,62	75,81		1,8	0	22	43	8,22	0
2016		70,41	78,17		1,84	0	22	53	11,25	0
2017		70	78,46		0,9	0	22	41	9,38	0
2018			70,77			0	22	44	9,05	0

Не преодолели минимального порога	
год	%
2009	2
2010	0
2011	2,2
2012	3,92
2013	0
2014	0
2015	0
2016	0
2017	0
2018	0

ДИНАМИКА. ЕГЭ ПО АНГЛИЙСКОМУ ЯЗЫКУ. СРЕДНИЙ БАЛЛ

ГОД/ ОО	2	3	5	7	10	11	12	13	14	15	16	17	20	И1	ЦО
2009	83	60	67	27	48	x	50	x	52	67	55	60	38	x	x
2010	76	68	58	49	x	27	69	x	45	55	45	x	59	x	x
2011	82	61	55	38	x	x	48	59	40	69	58	58	x	x	x
2012	79	63	61	x	x	x	x	19	53	59	29	33	37	x	x
2013	86	75	85	58	75	x	x	38	73	74	74	27	80	x	x
2014	79	66	50	x	x	x	x	61	x	68	x	46	x	x	x
2015	83,67	51,5	x	x	x	x	91	x	58	72,25	x	59,8	x	x	x
2016	85,55	73	x	x	x	x	52,67	71	67,33	79,57	55,5	62	x	x	x
2017	88	72	69	x	85	x	x	56	x	65,33	x	59,17	x	x	x
2018	82,5	77,17	63	91	x	x	x	53	49,5	70,75	x	62,6	x	x	x
Результаты по показателю "средний балл" снижены в ОО №							2, 5, 13								

Заместитель директора Департамента образования

В.Г. Мухин