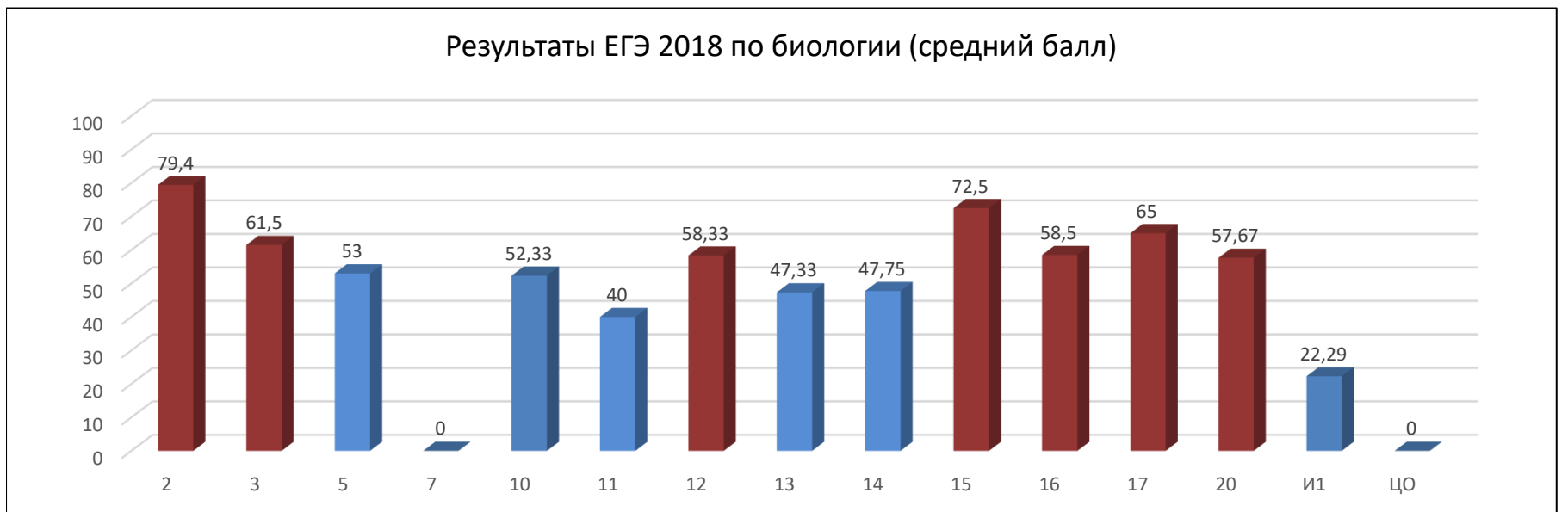


СПРАВКА ПО ИТОГАМ ЕГЭ 2018 ГОДА БИОЛОГИЯ

Минимальный порог	36														
Число выпускников, сдававших ЕГЭ, чел.	56														
% выпускников, сдававших ЕГЭ, от общего числа выпускников	11,52														
Число выпускников, не преодолевших порога, чел.	9														
% выпускников, не преодолевших порога, от числа сдававших ЕГЭ	16,07														
Средний балл по Сарову	54,41														
№ ОО	2	3	5	7	10	11	12	13	14	15	16	17	20	И1	ЦО
Число сдававших	5	2	5	x	3	2	6	3	4	4	2	4	9	7	x
Число не преодолевших порога	0	0	1	x	0	0	0	0	1	0	0	0	1	6	x
% не преодолевших порога	0,00	0,00	20,00	x	0,00	0,00	0,00	0,00	25,00	0,00	0,00	0,00	11,11	85,71	x

№ ОО	2	3	5	7	10	11	12	13	14	15	16	17	20	И1	ЦО
Средний балл	79,4	61,5	53	x	52,33	40	58,33	47,33	47,75	72,5	58,5	65	57,67	22,29	x

Результаты ЕГЭ 2018 по биологии (средний балл)

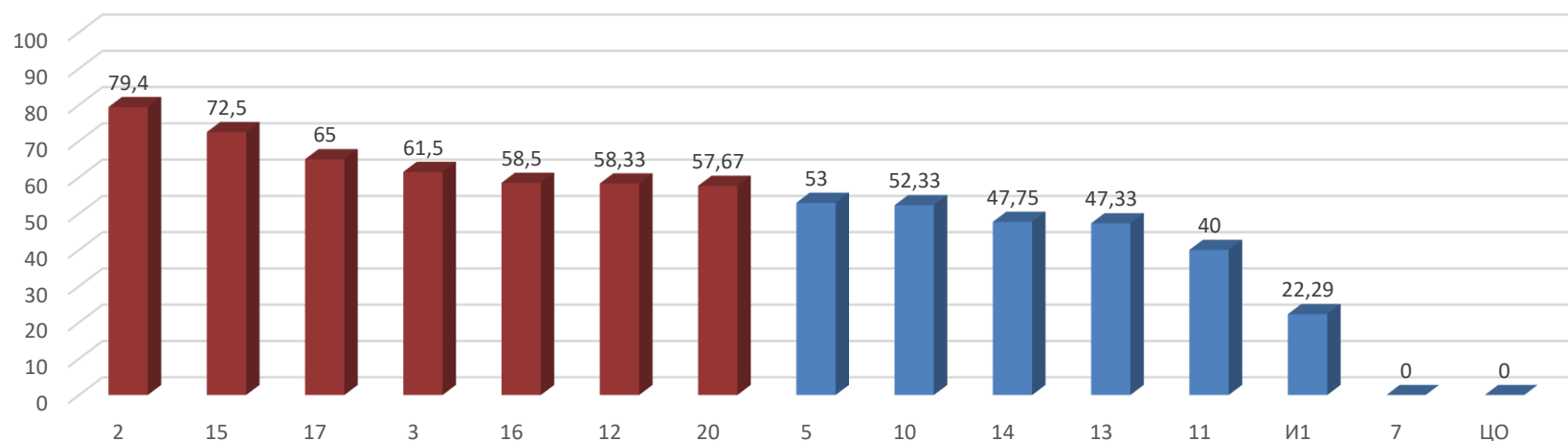


Результаты по показателю «средний балл» выше среднегородского в ОО №

2, 3, 12, 15, 16, 17, 20

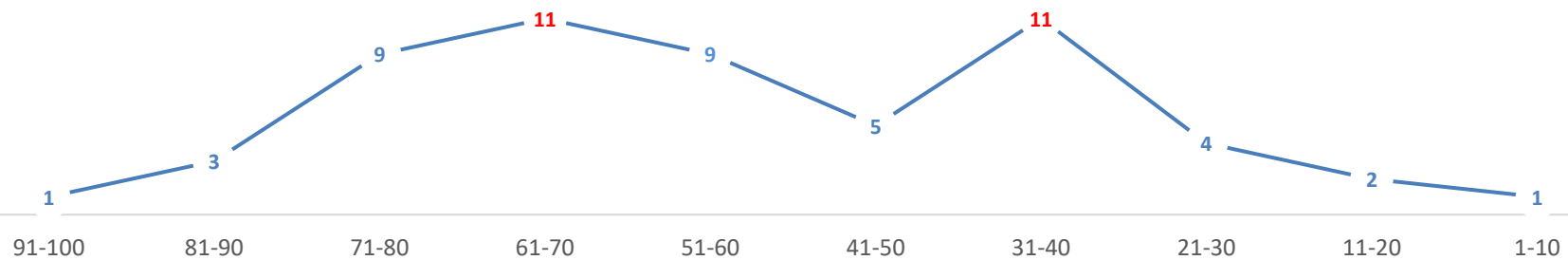
№ ОО	2	15	17	3	16	12	20	5	10	14	13	11	И1	7	ЦО
Средний балл	79,4	72,5	65	61,5	58,5	58,33	57,67	53	52,33	47,75	47,33	40	22,29	х	х

Результаты ЕГЭ 2018 по биологии: рейтинг ОБОУ (средний балл)



Интервалы баллов	91-100	81-90	71-80	61-70	51-60	41-50	31-40	21-30	11-20	1-10
Человек	1	3	9	11	9	5	11	4	2	1

РАСПРЕДЕЛЕНИЕ УЧАСТНИКОВ ЕГЭ 2018 ПО БИОЛОГИИ, НАБРАВШИХ БАЛЛЫ В СООТВЕТСТВУЮЩИХ ИНТЕРВАЛАХ, ЧЕЛ.



Год	2009	2010	2011	2012	2013	2014	2015	2016	2017	2018
Средний балл	53	60	55,9	59,78	56,54	58,21	61,59	54,13	52,79	54,41



Год	Средний балл			% не сдавших			Порог	Сдавали в Сарове		100 б.
	РФ	НО	Саров	РФ	НО	Саров		чел.	%	
2009	53	51	53	7,7	8,23	6,6	35	91	12,2	0
2010	55,5	55,9	60	5,8	4,09	3,4	36	88	13,1	0
2011	54,2	54,46	55,9	7,3	5,58	10	36	72	11,69	0
2012	54	55,01	59,78	7,5	5,64	5,08	36	59	10,69	0
2013	59	59,83	56,54	5,96	5,26	7,35	36	68	12,34	0
2014	54,4	58,4	58,26		3,98	4,65	36	86	16,32	0
2015	53,63		61,59			7,94	36	63	12,05	0
2016		53,41	54,13	18,3	13,56	18,42	36	76	16,14	0
2017		54,15	52,79	18	13,92	26,92	36	52	11,9	0
2018			54,41			16,07		56	11,52	0

Не преодолели минимального порога	
Год	%
2009	6,6
2010	3,4
2011	10
2012	5,08
2013	7,35
2014	4,65
2015	7,94
2016	18,42
2017	26,92
2018	16,07

ДИНАМИКА. ЕГЭ ПО БИОЛОГИИ. СРЕДНИЙ БАЛЛ

ГОД/ ОО	2	3	5	7	10	11	12	13	14	15	16	17	20	И1	ЦО
2009	62	76	53	53	47	43	58	51	53	75	49	60	53	41	42
2010	78	х	70	52	64	43	72	52	63	78	64	76	52	41	43
2011	79	83	53	44	70	41	62	49	61	72	41	63	53	41	39
2012	81	78	54	56	55	41	52	х	63	76	59	65	59	х	х
2013	80	72	70	63	48	40	65	47	96	79	58	62	60	44	х
2014	79	68	57	49	55	51	59	53	52	71	58	65	56	36	х
2015	82,57	78,67	47,75	37,67	55	30,5	69	71,33	91	70,67	85	63	70	36	х
2016	71,2	69	55,25	46	27	х	58,33	44	51,4	73,63	56,6	77	50,25	26,55	х
2017	70,4	74,67	44	47,67	51	84	50,75	58,2	57	84	50,25	59,14	47	21,86	х
2018	79,4	61,5	53	х	52,33	40	58,33	47,33	47,75	72,5	58,5	65	57,67	22,29	х
Результаты по показателю "средний балл" снижены в ОО №№							3, 11, 13, 14, 15								

Заместитель директора Департамента образования

В.Г. Мухин