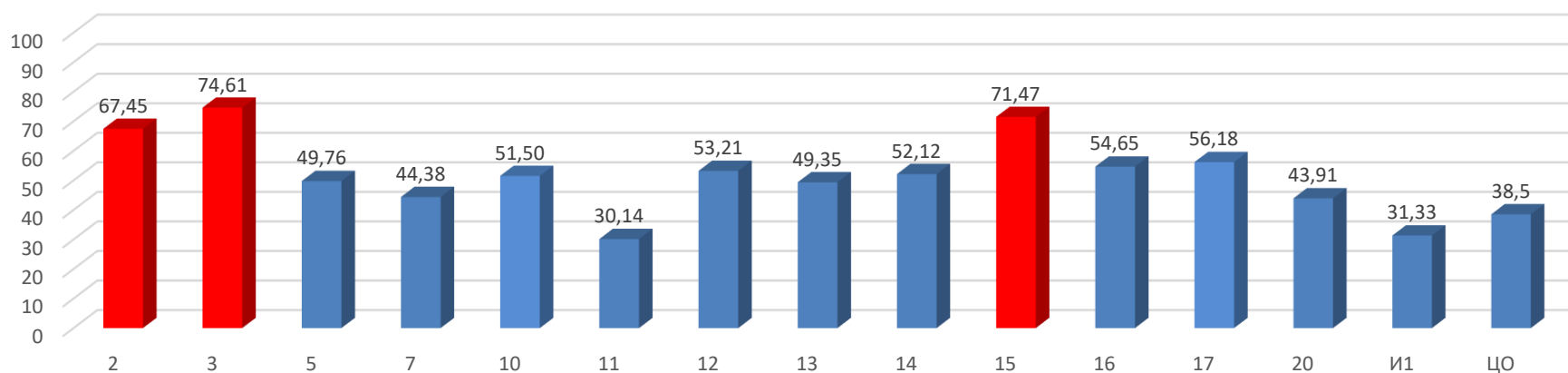


## СПРАВКА ПО ИТОГАМ ЕГЭ 2018 ГОДА МАТЕМАТИКА (ПРОФИЛЬНЫЙ УРОВЕНЬ)

Минимальный порог	27														
Число выпускников, сдававших ЕГЭ, чел.	372														
% выпускников, сдававших ЕГЭ, от общего числа выпускников	76,54														
Число выпускников, не преодолевших порога, чел.	19														
% выпускников, не преодолевших порога, от числа сдававших ЕГЭ	5,11														
Средний балл по Сарову	57,04														
№ ОУ	2	3	5	7	10	11	12	13	14	15	16	17	20	И1	ЦО
Число сдававших	38	44	34	13	20	7	14	23	25	49	20	45	23	15	2
Число не преодолевших порога	0	0	1	1	1	2	0	1	2	1	1	1	2	6	0
% не преодолевших порога	0,00	0,00	2,94	7,69	5,00	28,57	0,00	4,35	8,00	2,04	5,00	2,22	8,70	40,00	0,00

№ ОО	2	3	5	7	10	11	12	13	14	15	16	17	20	И1	ЦО
Средний балл	67,45	74,61	49,76	44,38	51,50	30,14	53,21	49,35	52,12	71,47	54,65	56,18	43,91	31,33	38,5

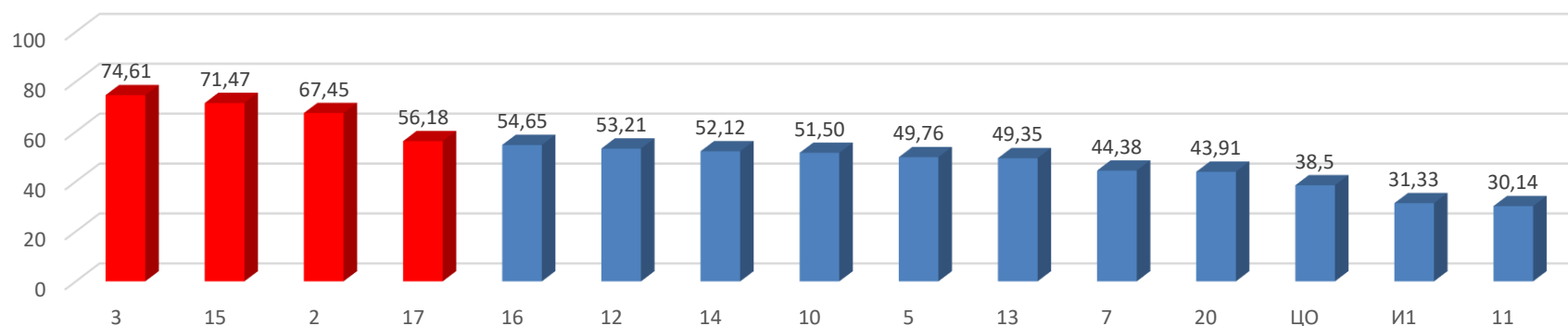
Результаты ЕГЭ 2018 математика (профиль) по показателю "средний балл"



Результаты по показателю «средний балл» выше среднегородского в ОО №	2, 3, 15
--	----------

№ ОО	3	15	2	17	16	12	14	10	5	13	7	20	ЦО	И1	11
Средний балл	74,61	71,47	67,45	56,18	54,65	53,21	52,12	51,50	49,76	49,35	44,38	43,91	38,5	31,33	30,14

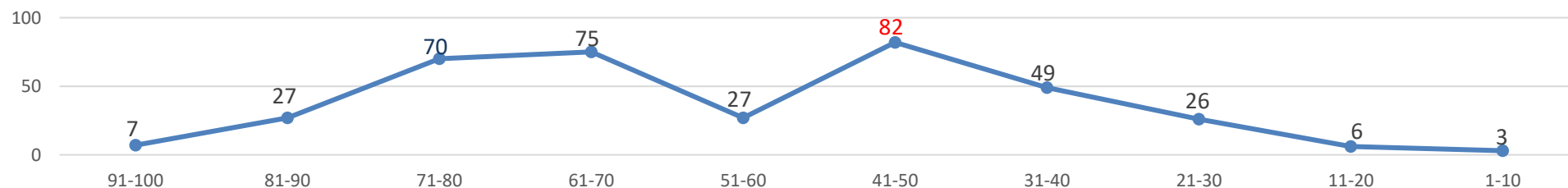
Результаты ЕГЭ 2018 по математике (профиль): рейтинг ОО по показателю "средний балл"



Интервалы баллов	91-100	81-90	71-80	61-70	51-60	41-50	31-40	21-30	11-20	1-10
человек	7	27	70	75	27	82	49	26	6	3

100 баллов	
Репин Александр	Лицей № 15

Распределение участников ЕГЭ 2018 по математике (профиль), набравших баллы в соответствующих интервалах, чел.



Год	Средний балл			% не сдавших			Порог	Сдавали в Сарове		100 б.
	РФ	НО	Саров	РФ	НО	Саров		чел.	%	
2015			54,24			1,03	27	387	74	1
2016	47	46,72	56,05*	15	12,54	8,82*	27	363	77,07	2
2017	47,1	47,54	54,68	14	13,35	12,17	27	337	77,12	1
2018			57,04			5,11	27	372	76,54	1

\* В 2016 году % несдавших и средний балл посчитан с учетом не сдавших профильную, но сдавших базовую математику.

СРЕДНИЙ БАЛЛ (ДИНАМИКА)

год/ № ОО	2	3	5	7	10	11	12	13	14	15	16	17	20	И1	ЦО
2015	60,04	70,27	39,14	44,5	58,35	35	49,96	43,88	48,25	71,02	51,84	47,33	43,72	33	39
2016	63,79	73,94	43,55	44,45	47,29	х	47,38	52,47	44,97	68,55	52,4	61,48	37,93	34,81	9
2017	66	74,94	44,71	33,5	45,29	49	39,43	40,38	47,33	73,48	43,6	55,75	42,5	20,78	х
2018	67,45	74,61	49,76	44,38	51,50	30,14	53,21	49,35	52,12	71,47	54,65	56,18	43,91	31,33	38,5
Средний балл снижен в ОО №	3, 11, 15														

Заместитель директора Департамента образования

В.Г. Мухин



