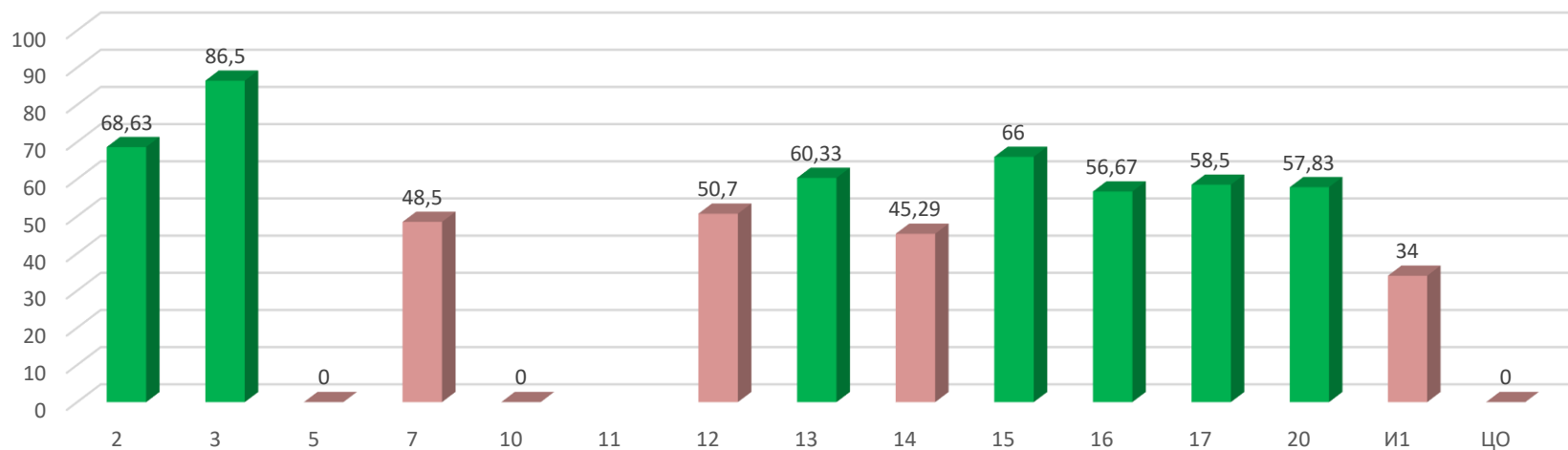


## СПРАВКА ПО ИТОГАМ ЕГЭ 2019 ГОДА БИОЛОГИЯ

Минимальный порог	36														
Число выпускников, сдававших ЕГЭ, чел.	53														
% выпускников, сдававших ЕГЭ, от общего числа выпускников	11,18														
Число выпускников, не преодолевших порога, чел.	4														
% выпускников, не преодолевших порога, от числа сдававших ЕГЭ	7,55														
Средний балл по Сарову	57														
№ ОО	2	3	5	7	10	11	12	13	14	15	16	17	20	И1	ЦО
Число сдававших	8	2	x	3	x	x	10	3	7	3	3	6	6	1	x
Число не преодолевших порога	0	0	x	1	x	x	1	0	1	0	0	0	0	1	x
% не преодолевших порога	0,00	0,00	x	33,33	x	x	10,00	0,00	14,29	0,00	0,00	0,00	0,00	100,00	x

№ ОО	2	3	5	7	10	11	12	13	14	15	16	17	20	И1	ЦО
Средний балл	68,63	86,5	x	48,5	x		50,7	60,33	45,29	66	56,67	58,5	57,83	34	x

Результаты ЕГЭ 2019 по биологии (средний балл)

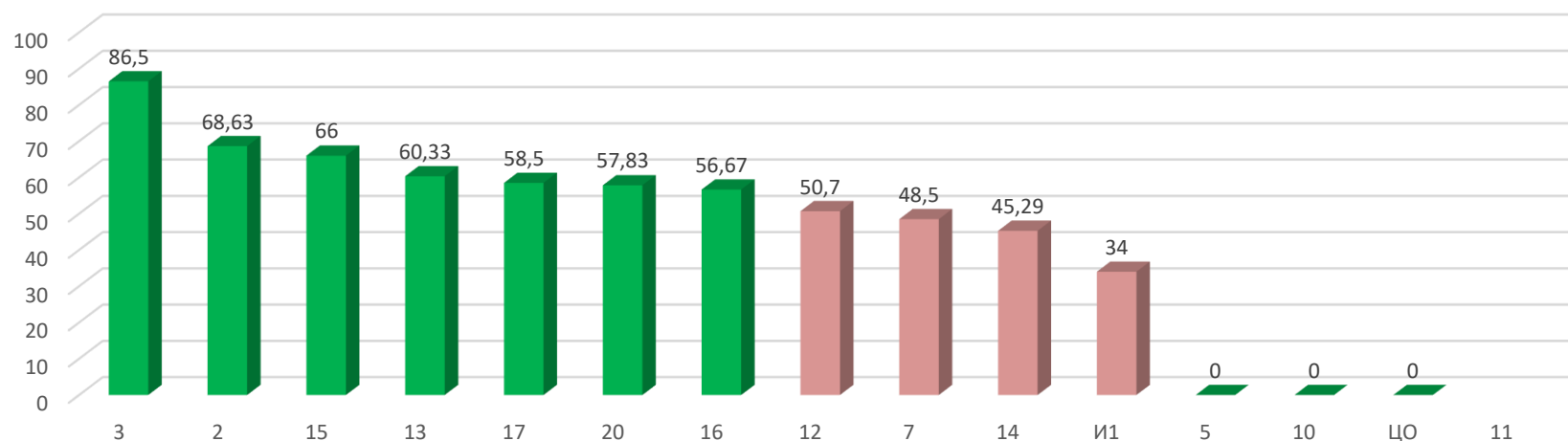


Результаты по показателю «средний балл» выше среднегородского в ОО №

2, 3, 13, 15, 16, 17, 20

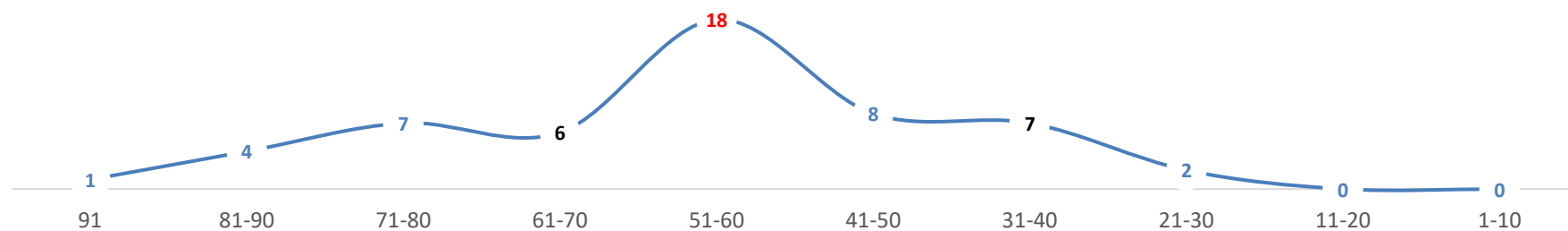
№ ОО	3	2	15	13	17	20	16	12	7	14	И1	5	10	ЦО	11
Средний балл	86,5	68,63	66	60,33	58,5	57,83	56,67	50,7	48,5	45,29	34	х	х	х	

Результаты ЕГЭ 2019 по биологии: рейтинг ОБОО (средний балл)

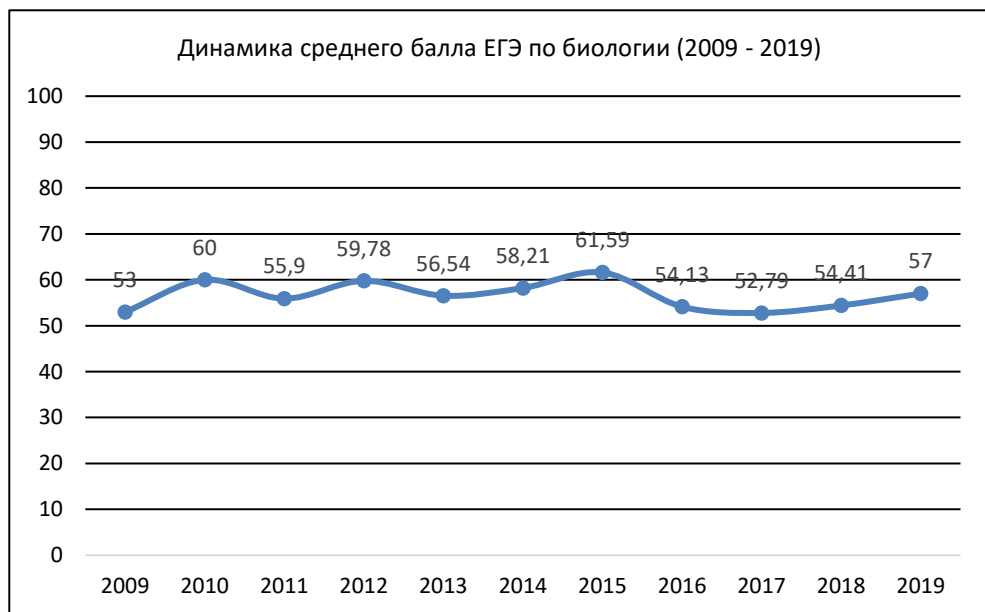


Интервалы баллов	91	81-90	71-80	61-70	51-60	41-50	31-40	21-30	11-20	1-10
Человек	1	4	7	6	18	8	7	2	0	0

РАСПРЕДЕЛЕНИЕ УЧАСТНИКОВ ЕГЭ 2019 ПО БИОЛОГИИ, НАБРАВШИХ БАЛЛЫ В СООТВЕТСТВУЮЩИХ ИНТЕРВАЛАХ, ЧЕЛ.



Год	2009	2010	2011	2012	2013	2014	2015	2016	2017	2018	2019
Средний балл	53	60	55,9	59,78	56,54	58,21	61,59	54,13	52,79	54,41	57



Год	Средний балл			% не сдавших			Порог	Сдавали в Сарове		100 б.
	РФ	НО	Саров	РФ	НО	Саров		чел.	%	
2009	53	51	53	7,7	8,23	6,6	35	91	12,2	0
2010	55,5	55,9	60	5,8	4,09	3,4	36	88	13,1	0
2011	54,2	54,46	55,9	7,3	5,58	10	36	72	11,69	0
2012	54	55,01	59,78	7,5	5,64	5,08	36	59	10,69	0
2013	59	59,83	56,54	5,96	5,26	7,35	36	68	12,34	0
2014	54,4	58,4	58,26		3,98	4,65	36	86	16,32	0
2015	53,63		61,59			7,94	36	63	12,05	0
2016		53,41	54,13	18,3	13,56	18,42	36	76	16,14	0
2017	52,6	53,9	52,79	18	13,92	26,92	36	52	11,9	0
2018	51,7	52,63	54,41			16,07	36	56	11,52	0
2019	52,2	53,8	57			7,55	36	53	11,18	0

Не преодолели минимального порога	
2009	6,6
2010	3,4
2011	10
2012	5,08
2013	7,35
2014	4,65
2015	7,94
2016	18,42
2017	26,92
2018	16,07
2019	7,55

ДИНАМИКА. ЕГЭ ПО БИОЛОГИИ. СРЕДНИЙ БАЛЛ

ГОД/ ОО	2	3	5	7	10	11	12	13	14	15	16	17	20	И1	ЦО
2009	62	76	53	53	47	43	58	51	53	75	49	60	53	41	42
2010	78	х	70	52	64	43	72	52	63	78	64	76	52	41	43
2011	79	83	53	44	70	41	62	49	61	72	41	63	53	41	39
2012	81	78	54	56	55	41	52	х	63	76	59	65	59	х	х
2013	80	72	70	63	48	40	65	47	96	79	58	62	60	44	х
2014	79	68	57	49	55	51	59	53	52	71	58	65	56	36	х
2015	82,57	78,67	47,75	37,67	55	30,5	69	71,33	91	70,67	85	63	70	36	х
2016	71,2	69	55,25	46	27	х	58,33	44	51,4	73,63	56,6	77	50,25	26,55	х
2017	70,4	74,67	44	47,67	51	84	50,75	58,2	57	84	50,25	59,14	47	21,86	х
2018	79,4	61,5	53	х	52,33	40	58,33	47,33	47,75	72,5	58,5	65	57,67	22,29	х
2019	68,63	86,5	х	48,5	х		50,7	60,33	45,29	66	56,67	58,5	57,83	34	х
Результаты по показателю "средний балл" снижены в ОО №№							2, 12, 14, 15, 16, 17								

Заместитель директора Департамента образования

В.Г. Мухин