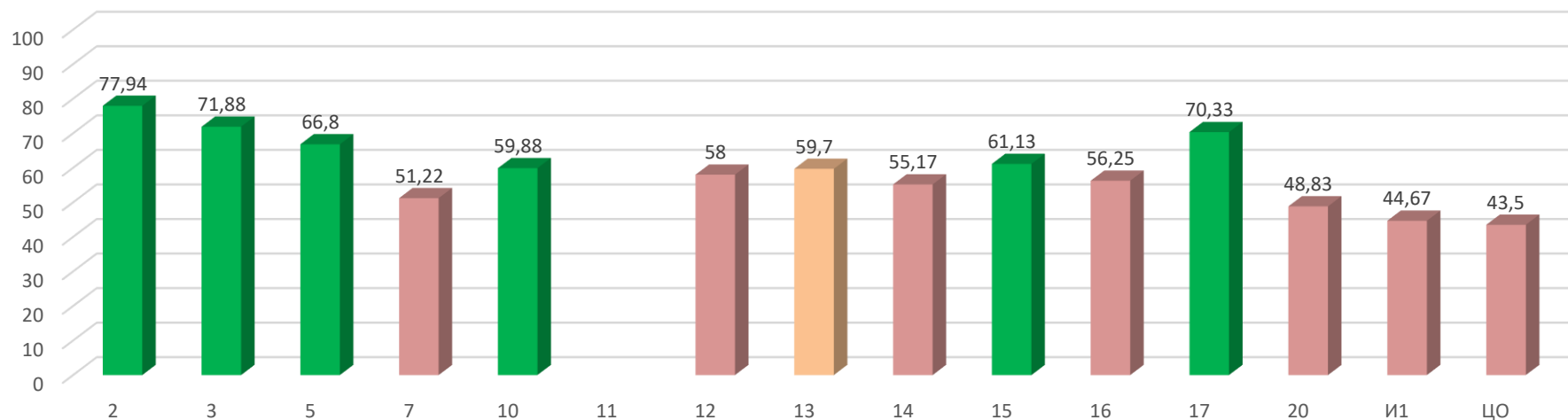


СПРАВКА ПО ИТОГАМ ЕГЭ 2019 ГОДА ОБЩЕСТВОЗНАНИЕ

Минимальный порог	42														
Число выпускников, сдававших ЕГЭ, чел.	152														
% выпускников, сдававших ЕГЭ, от общего числа выпускников	32,07														
Число выпускников, не преодолевших порога, чел.	17														
% выпускников, не преодолевших порога, от числа сдававших ЕГЭ	11,18														
Средний балл по Сарову	59,7														
№ ОО	2	3	5	7	10	11	12	13	14	15	16	17	20	И1	ЦО
Число сдававших	16	8	5	23	8		7	10	24	8	8	15	12	6	2
Число не преодолевших порога	0	0	0	5	1		0	0	2	1	1	0	3	3	1
% не преодолевших порога	0,00	0,00	0,00	21,74	12,50		0,00	0,00	8,33	12,50	12,50	0,00	25,00	50,00	50,00

№ ОО	2	3	5	7	10	11	12	13	14	15	16	17	20	И1	ЦО
Средний балл	77,94	71,88	66,8	51,22	59,88		58	59,7	55,17	61,13	56,25	70,33	48,83	44,67	43,5

Результаты ЕГЭ 2019 по обществознанию (средний балл)

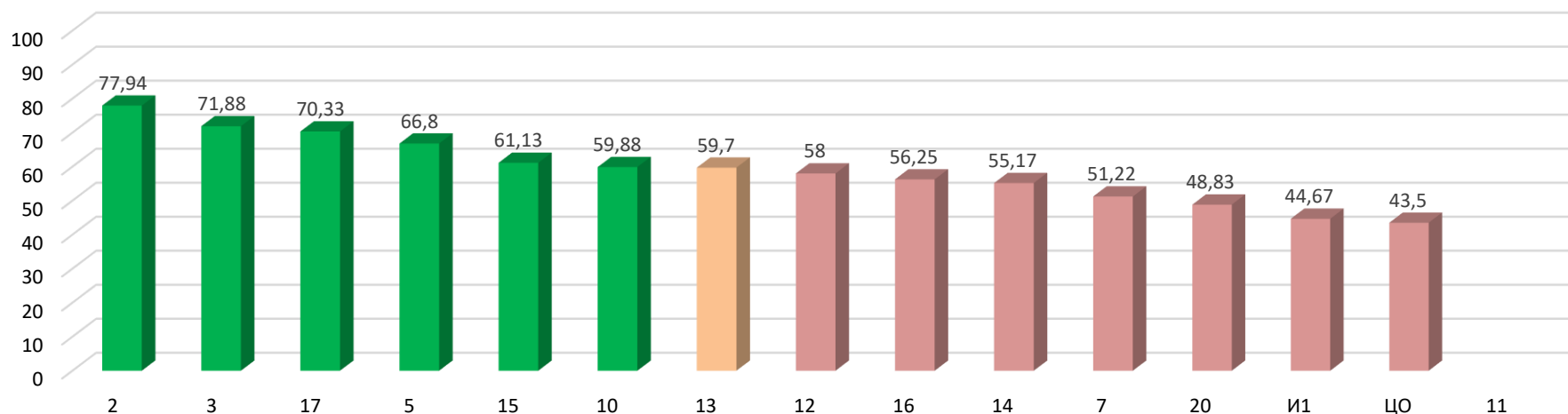


Результаты по показателю «средний балл» выше среднегородского в ОО №

2, 3, 5, 10, 15, 17

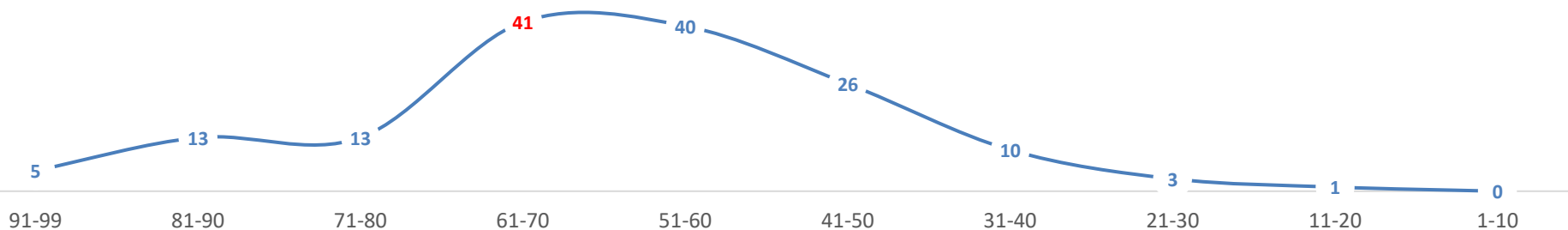
№ ОО	2	3	17	5	15	10	13	12	16	14	7	20	И1	ЦО	11
Средний балл	77,94	71,88	70,33	66,8	61,13	59,88	59,7	58	56,25	55,17	51,22	48,83	44,67	43,5	

Результаты ЕГЭ 2019 по обществознанию: рейтинг ОБОУ (средний балл)

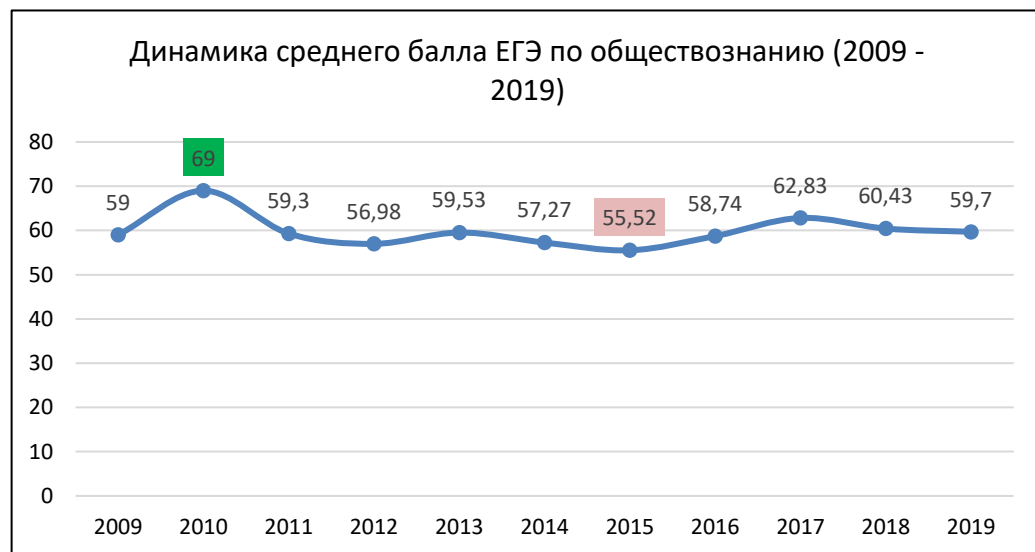


Интервалы баллов	91-99	81-90	71-80	61-70	51-60	41-50	31-40	21-30	11-20	1-10
человек	5	13	13	41	40	26	10	3	1	0

РАСПРЕДЕЛЕНИЕ УЧАСТНИКОВ ЕГЭ 2019 ПО ОБЩЕСТВОЗНАНИЮ, НАБРАВШИХ БАЛЛЫ В СООТВЕТСТВУЮЩИХ ИНТЕРВАЛАХ, ЧЕЛ.



Год	2009	2010	2011	2012	2013	2014	2015	2016	2017	2018	2019
Средний балл	59	69	59,3	56,98	59,53	57,27	55,52	58,74	62,83	60,43	59,7



Год	Средний балл			% несдавших			Порог	Сдавали в Сарове		100 б.	Доля не сдавших ЕГЭ по обществознанию, %	
	РФ	НО	Саров	РФ	НО	Саров		чел.	%		год	%
2009	56	56	59	12	9,36	6	36	163	21,9	0	2009	6
2010	56,2	64,9	69	3,7	3,87	2,9	41	103	15,3	0	2010	2,9
2011	56,6	64,63	59,3	3,9	2,95	1,68	39	238	38,64	0	2011	1,68
2012	55,2	56,16	56,98	5,2	3,75	6,73	39	223	40,4	0	2012	6,73
2013	60,1	60,96	59,53	3,64	2,66	5,58	39	251	45,55	0	2013	5,58
2014	53,1	57,35	57,27		3,31	3,64	39	220	41,75	0	2014	3,64
2015	58,6	55,54	55,52		12,91	15,77	42	222	42,45	0	2015	15,77
2016		55,52	58,74	17,5	12,49	15,72	42	159	33,76	0	2016	15,72
2017	55,4	58,5	62,83	13,8	7,31	5	42	120	27,46	0	2017	5
2018	55,7	59,63	60,43			11,35	42	141	29,01	0	2018	11,35
2019	54,9	57,1				11,18	42	152	32,07	0	2019	11,18

ДИНАМИКА. ЕГЭ ПО ОБЩЕСТВОЗНАНИЮ. СРЕДНИЙ БАЛЛ

ГОД/ ОО	2	3	5	7	10	11	12	13	14	15	16	17	20	И1	ЦО
2009	69	76	65	49	61	41	55	38	62	76	47	60	56	х	33
2010	75	79	66	68	х	49	х	58	71	75	50	60	70	40	х
2011	73	74	59	59	64	51	62	52	55	64	63	62	55	50	55
2012	73	68	60	57	55	38	57	39	54	56	65	63	55	49	46
2013	79	71	67	56	57	45	69	48	61	63	61	63	54	46	46
2014	77	71	53	57	58	45	69	56	49	66	72	51	51	50	50
2015	69,64	71,53	45,48	47,86	62,13	35,63	67	57,43	43,08	64,5	68,17	55,54	49,31	50,2	х
2016	74,72	68	49,85	53,18	55,38	х	59,77	62,62	44,29	69,36	64,6	61,11	40	43,18	42
2017	80,28	90	61,5	61,4	53,56	43,2	60,4	60,08	62,5	59,8	73,33	58,63	60,14	51,2	х
2018	77,82	81,09	59,27	54,75	55,63	41,1	48	52	53,23	66,89	60,86	58,09	56,5	59,4	х
2019	77,94	71,88	66,8	51,22	59,88		58	59,7	55,17	61,13	56,25	70,33	48,83	44,67	43,5
Результаты по показателю "средний балл" снижены в ОО №№							3, 7, 15, 16, 20, И1								

Заместитель директора Департамента образования

В.Г. Мухин