

СПРАВКА ПО ИТОГАМ ЕГЭ 2020 ГОДА МАТЕМАТИКА (ПРОФИЛЬНЫЙ УРОВЕНЬ)

Минимальный порог	27													
Число выпускников, сдававших ЕГЭ, чел.	354													
% выпускников, сдававших ЕГЭ, от общего числа выпускников	68,08													
Число выпускников, не преодолевших порога, чел.	10													
% выпускников, не преодолевших порога, от числа сдававших ЕГЭ	2,82													
Средний балл по Сарову	63,3													
№ ОУ	2	3	5	7	10	11	12	13	14	15	16	17	20	И1
Число сдававших	30	51	23	13	9	16	22	30	38	48	40	23	7	4
Число не преодолевших порога	0	1	0	2	0	0	1	4	0	0	0	0	1	1
% не преодолевших порога	0,00	1,96	0,00	15,38	0,00	0,00	4,55	13,33	0,00	0,00	0,00	0,00	14,29	25,00

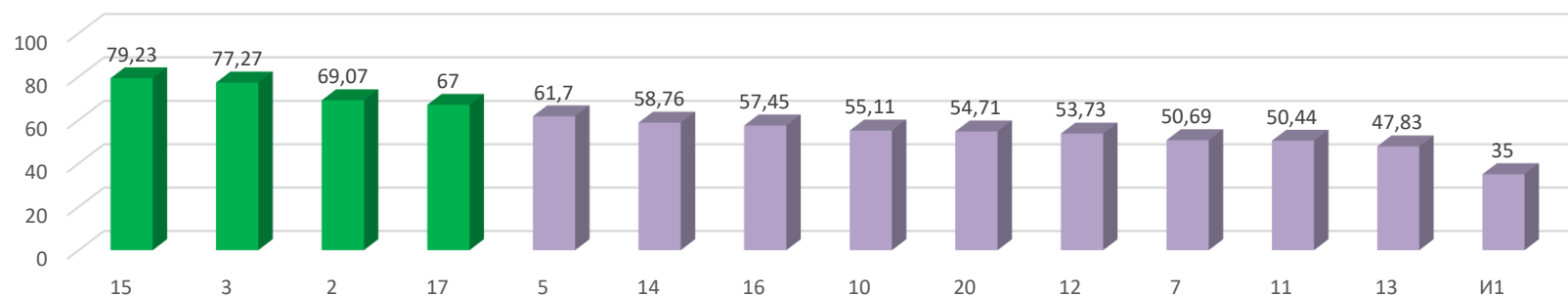
№ ОО	2	3	5	7	10	11	12	13	14	15	16	17	20	И1
Средний балл	69,07	77,27	61,7	50,69	55,11	50,44	53,73	47,83	58,76	79,23	57,45	67	54,71	35



Результаты по показателю «средний балл» выше среднегородского в ОО №	2, 3, 15, 17
--	--------------

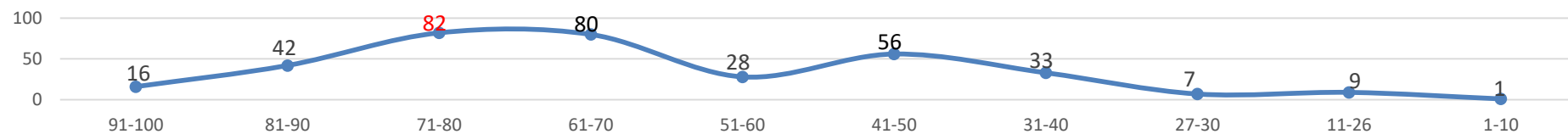
№ ОО	15	3	2	17	5	14	16	10	20	12	7	11	13	И1
Средний балл	79,23	77,27	69,07	67	61,7	58,76	57,45	55,11	54,71	53,73	50,69	50,44	47,83	35

Результаты ЕГЭ 2020 по математике (профиль): рейтинг ОО по показателю "средний балл"



Интервалы баллов	91-100	81-90	71-80	61-70	51-60	41-50	31-40	27-30	11-26	1-10
человек	16	42	82	80	28	56	33	7	9	1

Распределение участников ЕГЭ 2020 по математике (профиль), набравших баллы в соответствующих интервалах, чел.

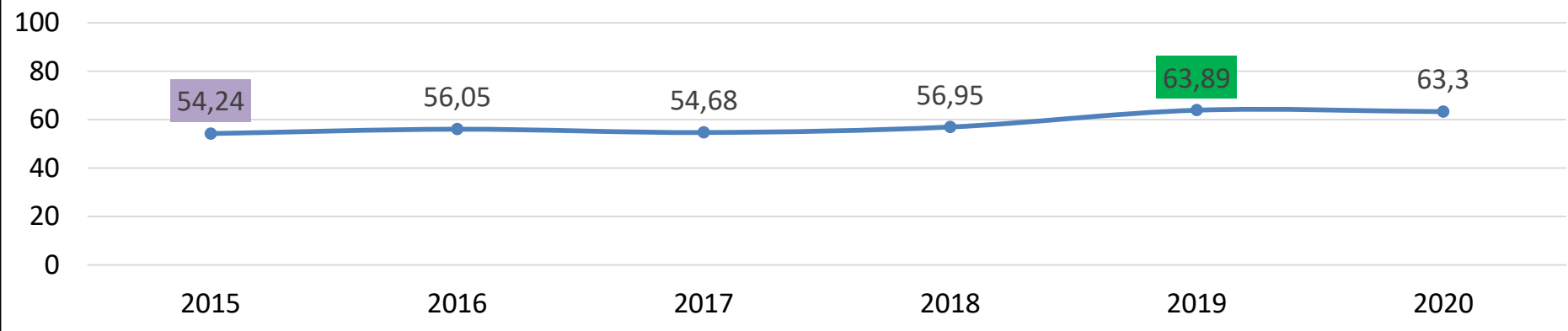


Год	Средний балл			% не сдавших			Порог	Сдавали в Сарове		100 б.
	РФ	НО	Саров	РФ	НО	Саров		чел.	%	
2015			54,24			1,03	27	387	74	1
2016	47	46,72	56,05*	15	12,54	8,82*	27	363	77,07	2
2017	47,1	47,3	54,68	14	13,35	12,17	27	337	77,12	1
2018	49,8	51,95	56,95			5,39	27	371	76,34	1
2019	56,5	57,5	63,89			0	27	345	72,78	2
2020	53,9		63,3			2,82	27	354	68,08	2

100 баллов	
Стрельцова	Лицей № 3
Лычагина Анна	Лицей № 3

* В 2016 году % не сдавших и средний балл посчитан с учетом не сдавших профильную, но сдавших базовую математику.

Динамика среднего балла ЕГЭ по профильной математике



год/ № ОО	2	3	5	7	10	11	12	13	14	15	16	17	20	И1
2015	60,04	70,27	39,14	44,5	58,35	35	49,96	43,88	48,25	71,02	51,84	47,33	43,72	33
2016	63,79	73,94	43,55	44,45	47,29		47,38	52,47	44,97	68,55	52,4	61,48	37,93	34,81
2017	66	74,94	44,71	33,5	45,29	49	39,43	40,38	47,33	73,48	43,6	55,75	42,5	20,78
2018	67,45	74,72	49,12	44,38	51,50	30,14	53,21	49,35	52,12	71,47	54,65	56,18	43,91	31,33
2019	71,91	81,3	60,79	52,87	63,16		53,55	52,3	52,08	75,28	51,37	64,69	50,42	41,75
2020	69,07	77,27	61,7	50,69	55,11	50,44	53,73	47,83	58,76	79,23	57,45	67	54,71	35
Средний балл снижен в ОО №	2, 3, 7, 10, 13, И1													

Заместитель директора Департамента образования

В.Г. Мухин

|

|

|

|