

**Ответы на тестовые задания регионального этапа
Всероссийской олимпиады школьников по технологии
2017/2018 уч. год
Раздел «Культура дома. Декоративно-прикладное искусство»
7 класс**

№ вопроса	Правильные ответы	№ вопроса	Правильные ответы
1	в	11	а, б, д, е
2	искусственные и синтетические	12	а, г
3	в, г, д	13	а, б, в
4	а	14	бейка
5	а, б, в, г, д, ж, и	15	г
6	в	16	1-А, 2-В, 3- Б
7	гречневая, пшенная, рисовая, манная, овсяная и др.	17	а, в
8	сливок	18	а
9	б	19	а
10	б	20	Творческое задание (6 баллов) 1). Наименование изделия: <i>ночная сорочка</i> 2). Характеристика ткани: <i>легкая, хлопчато-бумажная</i> 3). Силуэт: <i>прямой</i> 4). Покрой рукавов: <i>рукава цельнокроеные</i> 5). Вид отделки: <i>кружево или шитье</i> 6). Описание по элементам: <i>форма выреза горловины повторяет линию низа изделия – мысок, низ изделия, рукавов и горловина отделаны кружевом или шитьем.</i>

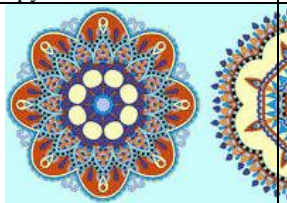
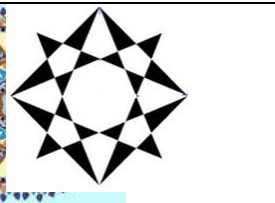
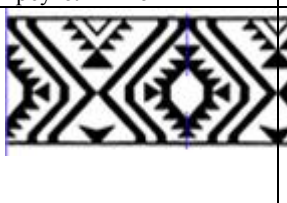
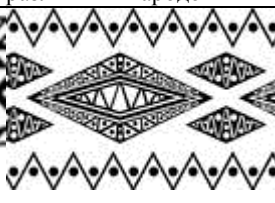
8 класс

№ вопроса	Правильные ответы	№ вопроса	Правильные ответы
1	1-Д, 2-Г, 3-В, 4-Б, 5-А	14	г
2	1-Д, 2-Г, 3-В, 4-Б, 5-А	15	а
3	а	16	б
4	д	17	б
5	проводниками, диэлектриками или изоляторами	18	а
6	в	19	а, б
7	б	20	б, в
8	г	21	а
9	г	22	г
10	а	23	б
11	а	24	спроса

12	в	25	<u>Творческое задание (11 баллов).</u> <u>Оценка задания:</u> <u>1) 2 варианта эскизов в соответствии со стилем - 2 балла;</u> <u>2) описание внешнего вида 2-х моделей – изделие, стиль, покрой, детали, отделка, цвет - 5 баллов;</u> <u>3) рекомендуемые ткани– 2 балла;</u> <u>4) аксессуары – 2 балла.</u> <u>Итого: 11 баллов</u>
13	а, б		

9 класс

№ во пр о са	Правильные ответы	№ вопр о са	Правильные ответы			
1	б, в	14	б			
2	Дано: Мбр=78кг; 16% - отходы X – масса нетто Решение: 78кг – 100% ; X – 16% 78кг x 16%/100%=12,48кг; 78 – 12,48=65,52 (нетто) Мн=65,52кг	15	1-Б; 2-В; 3 -Е.; 4-А; 5- Д; 6-Г			
3	Закон Архимеда. Тело, погруженное в жидкость, вытесняет объём жидкости, равный объёму погруженного тела (на само тело действует выталкивающая сила, направленная вверх и равная весу вытесненной жидкости). Ответ может быть кратким.	16	б, в			
4	а) шерсть; б) натуральный шелк; в) полиэстер и др. синтетические; г) искусственный шелк (любой); д) джерси, трикотажные полотна	17	кулон (кулон — мера количества электричества)			
5	А-6; Б-2; В- 5; Г- 3; Д-4; Е- 1	18	Газ	Цвет свечения лампы		
			Гелий	Синий		
			Неон	Красно-оранжевый		
6	2- шарообразное острие - обеспечивает раздвижение объемных петель трикотажных полотен без повреждения их нитей.	19	а			
7	а, в, д, з	20	в			
8	Этнический стиль подразумевает использование каких-то отдельных элементов национальной одежды того или иного народа (например, шитье и прочее). Именно элементы этники в одежде создают стиль, а не	21		Рабочая профессия		Специальность
			1	Контролёр качества ткани	1	Модельер-конструктор
			2	Обмеловщица	2	Технолог швейного производства

ИСПОЛЬЗОВАНИЕ ЭТНИЧЕСКИХ НАЦИОНАЛЬНЫХ КОСТЮМОВ В ЧИСТОМ ВИДЕ.			3	Раскройщик	3	Дизайнер одежды
			4	Портной	4	Инженер - механик
9	<div>1. Кружевной стилизованный орнамент-солнце -из кругов и овалов</div>  <div>2. звезда из треугольников</div>  <div>3. Индийские мотивы- из различных видов треугольников</div>  <div>4. Ромб- символ земледелия у различных народов</div> 	22	автомобильная, строительная, лёгкая, военная, космическая, нефтегазовая промышленность.			
р а п п о р т						
10	иррадиация	23	<p>Следует найти сумму выплаты и определить, сколько процентов это составит от дохода:</p> <p>1. $700-595=105$ (тыс. д.е.); $440-374=66$ (тыс. д.е.); $335-284,75=50,25$.</p> <p>$700 - 100\%$; $105 - x\%$; $x=15\%$.</p> <p>$440-100\%$; $66 - x\%$; $x=15\%$.</p> <p>$335-100\%$; $50,25-x\%$; $x=15\%$;</p> <p>налогообложение – пропорциональное.</p>			
11	1-в, 2-а, 3-г, 4-б	24	<p>Экономия от оплаты труда рабочих, занимающихся ремонтом, составляет $100\ 000 - 75\ 000 = 25\ 000$ рублей. Если взять отпуск, то он не должен превышать 25 рабочих дней: $25\ 000 / 1000 = 25$ дней, т.к. иначе экономия от ремонта станет меньше, чем потери заработной платы. (Ответ: 25 дней)</p>			
12	в	25	<p><u>Творческое задание (11 баллов).</u></p> <p><u>Приложение 1</u></p>			
13	Дублирование клеевыми прокладочными материалами					

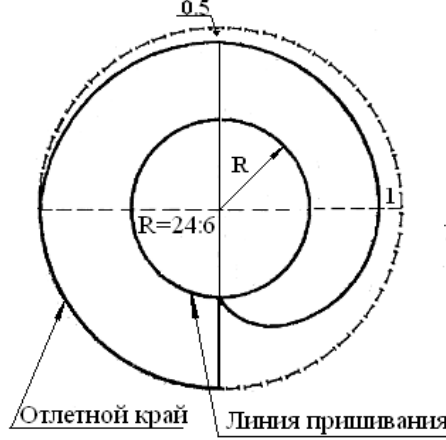
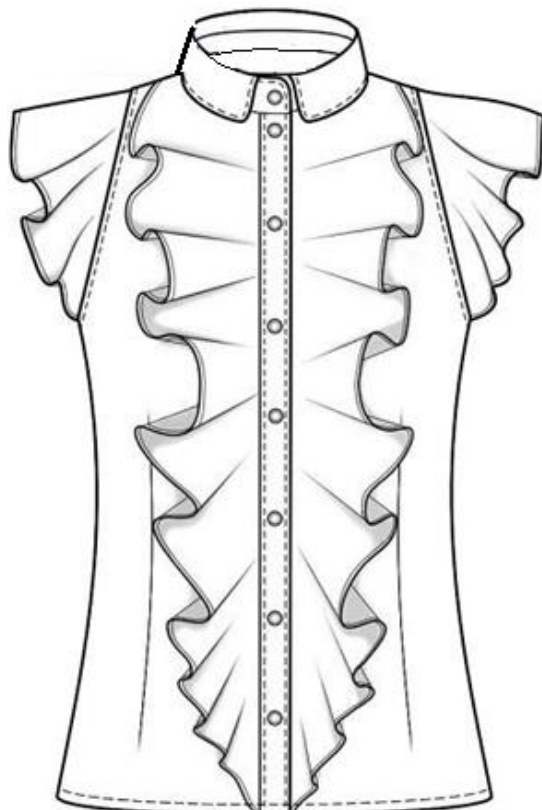
10-11 классы

№ вопроса	Правильные ответы	№ вопроса	Правильные ответы
1	Вяление	14	А .Перед женщинами с А-фигурой стоит задача уравновесить тяжелые бедра с

			верхней частью тела. Это делается при помощи различных акцентов на изящной верхней части. Т. При Т-фигуре необходимо делать акцент на стройных бедрах и ногах, отвлекая тем самым внимание от верхней массивной части.
2	Рыхление	15	а
3растительную и животную. Считать ответ правильным: ...в правильной пропорции белки, жиры и углеводную пищу.	16	Арт – технологии
4	Химическая обработка пищевых продуктов	17	1 - вензель ; 2-арабеска; 3- картуш
	Физическая обработка пищевых продуктов - поваренной солью; - квашением; - сахаром.		
5	а п п р е т и р о в а н и е	18	Для предпринимателя информация является ресурсом, который снижает степень риска, увеличивает скорость и качество производимого продукта, т.е. способствует усовершенствованию технологий, применению инновационных методов производства при создании нового продукта.
6	Если не учесть особенностей ухода за вискозой, новая яркая одежда уже после первой стирки и отжима в стиральной машине потеряет вид, т.к. волокно теряет половину своей прочности, Использовать электрические сушилки не рекомендуется, вискоза не только быстрее изнашивается, но и садится	19	Италия – ключевое слово, определяющее правильный ответ. Да, конкурентоспособна, т.к. slow–food выступает за сохранение бесчисленных традиционных видов зерновых, овощей, фруктов, пород животных и продуктов питания, которые исчезают под давлением индустриального агробизнеса. Это современное движение за здоровое питание, в том числе за возврат к сети маленьких семейных ресторанчиков, которые были вытеснены сетью заведений быстрого питания. Уже распространено и в России.
7	...булавкою....	20	полупроводниковые светодиоды, галогенные лампы.
8	1. блочка 2. пуговица 3. страз	21	Если открыть дверь холодильника, это не поможет охладить кухню, т.к.

	<p>4. сутаж</p> <p>5. хольнитен</p> <p>Термины и определения даны по ГОСТ 15470-70 — Фурнитура для изделий кожевенно-галантерейной, текстильно-галантерейной, обувной и швейной промышленности.</p>		<p>количество холода внутри холодильника должно компенсироваться дополнительным теплом, расходуемым на поддержание температуры в холодильнике, т.о. в окружающую среду будет выделяться больше тепла, чем поглощаться. <i>У ответа должно быть пояснение.</i></p>
9	антропометрическим	22	Следует выбрать встроенные точечные светильники
10	Закройщик может уменьшить глубину складок на величину равную разнице в мерке, деленную на 2 ($6:2=3$ см), т.е если закройщик рассчитал складки глубиной 20см, то после внесения корректировки –глубина будет $20-3=17$ см.	23	<p>Самооценка=успех/уровень притязаний.</p> <p>Успех = уровень притязаний х самооценку.</p>
11	Эффект «клоке» - это придание ткани на лицевой стороне пузырчатости, неровности, изнаночная сторона ткани при этом выглядит гладкой. Кроме того, этим термином стали обозначать эффект вздутости, пузырчатости в одежде.	24	<p>(Руководитель-начальник производства) технолог, пекарь, продавец-кассир, уборщица, бухгалтер, грузчик.</p> <p>Ответ считать правильным без учёта руководителя и грузчика, т.к. эти функции может выполнять технологи и продавец.</p>
12	2. Формирование волокна	25	<p><u>Творческое задание</u></p> <p><u>(11 баллов).</u> (см. приложение 2)</p>
13	в		

Оценка творческого задания 9 класс

чертежи и схемы	эскиз блузы
 <p>0.5</p> <p>R</p> <p>R=24:6</p> <p>Отлетной край</p> <p>Линия пришивания</p> <p>10</p> <p>1</p> <p>2</p> <p>3</p> <p>1-2</p> <p>1-2</p> <p>2.</p>	 <p>1.</p>

3. Ткани для блузы рекомендуются: *шелк натуральный или из химических волокон*

4. Описание внешнего вида изделия:

1). *Наименование изделия: блуза женская*

2). *Силуэт: полуприлегающий*

3). *Вид застежки: распахивающая с планкой на пуговицах*

4). *Описание по элементам: блуза украшена отделкой кокилье вдоль планки, рукава-крылышки, отложной воротник с закруглёнными концами на стойке, проложена отделочная строчка по всем деталям в тон блузки.*

Оценка выполнения творческого задания:

1. Эскиз модели-3 балла;

2.Схема обработки планки -3 балла;

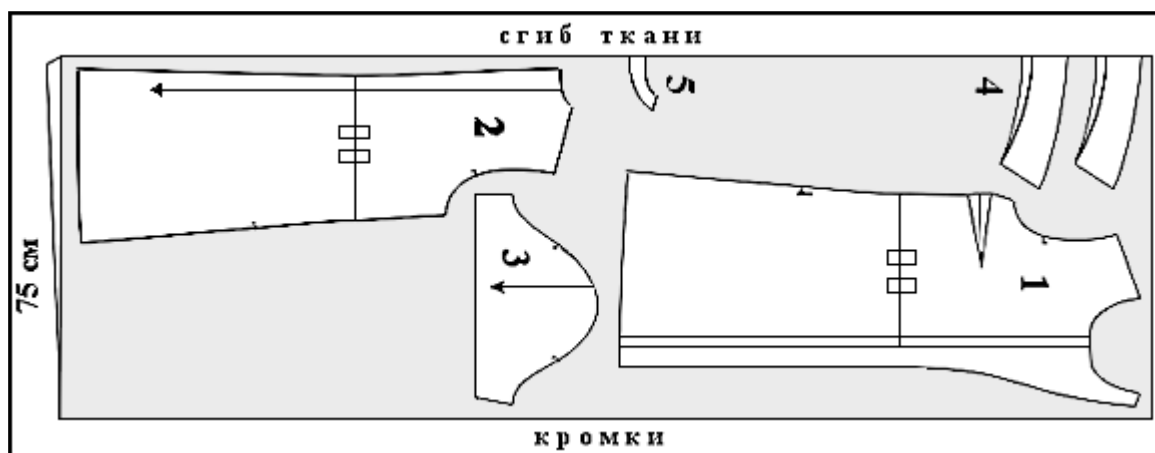
3. Рекомендуемые ткани – 2 балла;

4.Описание модели -3 балла

Всего 11 баллов.

Оценка творческого задания 10-11 класс

1. План раскладки выкроек на ткани



2. Расчет расхода ткани: $2 \times \text{Ди} + 40 \text{ см} = 2 \times 0,90 + 40 = 2,20 \text{ (м)}$; Ответ считать правильным $\pm 20 \text{ см}$

3. Последовательность поузловой обработки.

№ п/п	Последовательность поузловой обработки	Эскиз платья-рубашки
1	продублировать подборта, воротник, обтачку горловины	
2	изготовить воротник	
3	обработать нагрудные вытачки и складки по линии талии	
4	соединить плечевые и боковые швы, оставив по бокам разрезы	
5	обработать срезы, выполнить ВТО	
6	втачать воротник	
7	обработать цельнокроенные подборта, выполнить отделочную строчку по краю борта	
8	обработать низ рукавов швом вподгибку, стачать рукава	
9	втачать рукава	
10	обработать низ платья	
11	выполнить петли для пуговиц, пришить пуговицы	
12	Выполнить ВТО изделия	



4. Опишите внешний вид модели по форме:

- 1). Наименование изделия: *женское летнее цельнокроеное платье*
- 2). Характеристика ткани: *хлопковая джинсовая*
- 3). Силуэт: *полуприлегающий силуэт, немного расширенный к низу*
- 4). Покрой рукавов: *рукава втачные, короткие*
- 5). Вид застежки: *платье распахное, с застежкой на пуговицах*
- 6). Описание по элементам: *воротник втачной, отложной; по бокам платья - разрезы, линия талии оформлена мягкими складками, отстрочка по контуру деталей и по низу изделия*

Оценка выполнения творческого задания:

1. Предлагаемая поузловая обработка деталей-3 балла;
 2. План раскладки выкройки на ткани-2 балла;
 3. Эскиз модели-3 балл;
 4. Описание модели -2 балла;
 5. Расчет расхода ткани-1 балл
- Всего 11 баллов.