

Тестовые задания
всероссийской олимпиады школьников по технологии (обслуживающий труд)
школьный этап 2017-2018 учебный год

10-11 класс

Кулинария

Отметьте знаком + правильный ответ.

1. Веществами, выполняющими функцию биологических регуляторов жизненных процессов в организме человека, являются

- а) углеводы б) белки в) жиры г) минеральные соли д) витамины

2. Бланширование - это:

- а) нагревание продукта с жиром или без него перед тепловой обработкой;
б) кратковременное (от 1 до 5 минут) ошпаривание продукта кипящей водой или паром;
в) размораживание продукта в микроволновой печи;
г) помещение продукта в лед.

3. Тканевую салфетку на колени кладут:

- а) полностью развёрнутой; б) сложенной вдвое с верхней частью короче нижней;
в) сложенной по диагонали.

4. Самый удобный порядок размещения приборов при сервировке стола в домашних условиях:

- а) скатерть – салфетки – тарелки – приборы – бокалы – декорирование (ваза, свечи, другие украшения);
б) скатерть - салфетки - тарелки - бокалы - приборы - декорирование (ваза, свечи, другие украшения);
в) скатерть - тарелки - приборы - бокалы - салфетки - декорирование (ваза, свечи, другие украшения).

Материаловедение

Отметьте знаком + правильный ответ.

5. Сырьем для производства синтетических волокон служат:

- а) нефть; б) уголь; в) древесина; г) природный газ.

6. К волокнам химического происхождения относятся:

- а) синтетические волокна; б) шерстяные волокна; в) льняные волокна;
г) хлопковые волокна.

Установите соответствие

7. Определите тип волокна по его горению

1. Горит желтым пламенем, выделяя запах жженой бумаги, сгорают полностью, образуя серый пепел.	А) Синтетическое волокно (лавсан, нитрон и др.).
2. При горении в пламени волокна спекаются, образуя черный хрупкий шарик, при вынесении из пламени горение прекращается, ощущается запах жженого пера	Б) Растительное волокно (хлопок, лен)

3. При внесении в пламя плавится и горит ярким желтым коптящим пламенем, выделяя резкий неприятный запах	В) Волокно животного происхождения (шелк, шерсть)
--	---

1	2	3

Отметьте знаком + правильный ответ.

8. К гигиеническим свойствам тканей относятся:

- а) гигроскопичность; б) скольжение; в) сопротивление резанию;
г) осыпаемость срезов; д) воздухопроницаемость;

Машиноведение

Отметьте знаком + правильный ответ.

9. Вращательное движение можно передавать с помощью передач:

- а) зубчатой; б) ременной; в) реечной; г) цепочной; д) червячной.

10. Длина стежка на швейной машине зависит от:

- а) вида и толщины стачиваемых тканей; б) толщины машинной иглы;
в) вида и толщины ниток; г) назначения строчки; д) модели швейной машины..

Рукоделие

Отметьте знаком + правильный ответ.

11. К художественной росписи по ткани относятся:

- а) свободная роспись; б) горячий батик; в) швейный батик;
г) холодный батик; д) свободная роспись с применением масляных красок.

12. Назовите три вида орнамента

Ответ: _____

Отметьте знаком + правильный ответ.

13. К видам декоративно-прикладного искусства не относятся:

- а) вышивание; б) вязание; в) обработка вытачек; г) макраме;
д) ВТО; е) декатирование; ж) лоскутное шитье.

Конструирование и моделирование

Отметьте знаком + правильный ответ.

14. На выкройках швейных изделий следует указывать:

- а) направление уточной нити; б) направление долевой нити;
в). при пуски на обработку швов; г) сгибы ткани.

15. При расчете суммы вытачек на юбке учитываются мерки:

- а) Ст; б) Ди; в) Сб; г) Сг; д) Оп.

Технология изготовления швейных изделий

Отметьте знаком + правильный ответ.

16. Выравнивание поверхности ткани на конце вытачки с помощью ВТО называется:

- а) разутюживание; б) заутюживание; в) сутюживание; г) приутюживание..

17. Впишите термины машинных работ, объединяющие следующие пары действий:

- а) рукав и пройма, горловина и воротник _____
б) борт и подборт, нижний воротник и верхний воротник _____
в) карман и полочка, кокетка и спинка _____
г) спинка и полочка, верхняя половинка рукава и нижняя половинка рукава _____
-

18. Чтобы изделие не деформировалось в процессе ВТО, утюг необходимо перемещать:

- а) круговыми движениями
б) вдоль нитей основы
в) вдоль нитей утка;
г) в диагональном направлении
д) в любом направлении.

Электротехника

Отметьте знаком + правильный ответ.

19. Электрические лампочки в электрической цепи могут соединяться:

- а) последовательно; б) попарно; в) перпендикулярно; г) смешанно.

20. Вольтметр применяется для измерения в электрической цепи:

- а) силы тока; б) сопротивления; в) электрической емкости;
г) напряжения; д) фазы.

Интерьер

21. Дайте определение интерьера дома. Интерьер дома – это

Профессиональное самоопределение

Отметьте знаком + правильный ответ.

22. Рациональный выбор профессии в первую очередь определяет:

- а) общественный прогресс б) общественное благосостояние
в) образ жизни г) жизненное самоопределение

23. К профессиям типа «Человек-природа» относятся профессии:

- а) бухгалтер; б) механик; в) цветовод-декоратор; г) водитель; д) егерь

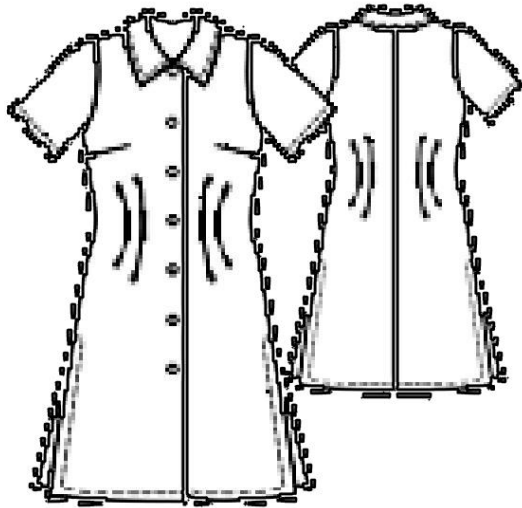
Проектная деятельность

Отметьте знаком + правильный ответ.

24. Что входит в поисково-исследовательский этап творческого проекта?

- а) выбор наилучшей идеи и ее исследование
б) изготовление материальной части проекта
в) сбор информации по теме проекта

25. Творческое задание.



Оценка выполнения творческого задания: **16 баллов.**

Опишите внешний вид модели по форме:

- 1) Наименование изделия (1 балл): _____
- 2) Характеристика ткани (1 балл): _____
- 3) Силуэт (1 балл): _____
- 4) Покрой рукавов (1 балл): _____
- 5) Вид застежки (1 балл): _____
- 6) Измените стиль данной модели при помощи дополнительных деталей. Изменения выполнять на самом рисунке, стиль напишите (3 балла) _____
- 7) Опишите получившуюся модель по элементам (5 баллов):

8) Предложите для данной модели возможные технологии обработки (3 балла):

- низа рукава и самого изделия

- обработка горловины

- аксессуары
