

Всероссийская олимпиада школьников. 2018-2019 учебный год.
Искусство / МХК. Школьный этап.
9 класс. Продолжительность – 90 минут

1. Установите соответствие между названиями и видами искусства. Ответ запишите в виде комбинации цифр и букв, цифры должны идти по порядку, например: 1в, 2г, 3д.

1. Музыка и литература	а. Пространственные
2. Театр, кино, танец	б. Временные
3. Живопись, скульптура, архитектура	в. Пространственно-временные

Ответ: _____

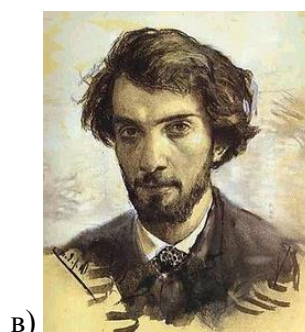
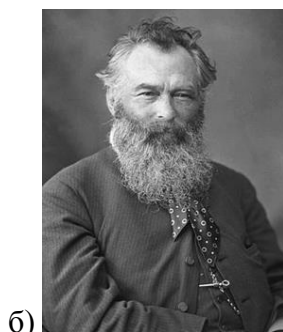
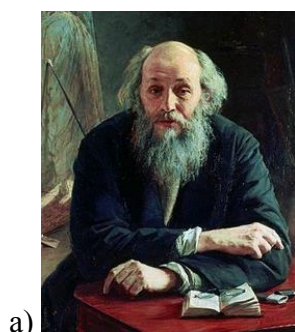
2. Перед вами изображена картина одного русского художника, которая была написана в 1895 году. Картина является частью собрания Государственной Третьяковской галереи.



I. Определите название этой картины.

- а) «Осенний день» б) «Осень»
в) «Осенний пейзаж» г) «Золотая осень»

II. Определите автора этой картины.



Ответ: _____

3. Объедините понятия и термины в ряды. Объясните принцип объединения.

Кантата. Роман. Ведута. Сонатина. Эпиграмма. Натюрморт. Пейзаж. Ода. Сонет. Романс. Оратория. Марина.

Ответ:

4. К какому направлению музыкального искусства относится творчество Луи Армстронга.

А. Рок Б. Рок-н-ролл В. Джаз

Ответ: _____

5. Живопись по сырой штукатурке, одна из техник стенных росписей – это... Обратите внимание, что слова записаны справа налево. (3 балла)

- а) атьламс б) акиазом в) аксерф г) арюварг

Ответ: _____

6. По силуэтному изображению определите произведение и напишите:

- название произведения;
- имя автора;
- кто изображен;
- в каком городе находится

Ответ: _____



7. Прочитайте фрагменты текстов. Напишите названия стилей искусства, которые они характеризуют.

А. Основными постройками становятся храм-крепость и замок-крепость, располагающиеся на возвышенных местах, господствующих над местностью. Главным элементом композиции монастыря или замка становится башня — донжон. Вокруг неё располагались остальные постройки, составленные из простых геометрических форм — кубов, призм, цилиндров.


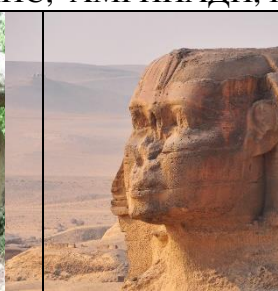




Б. Все элементы подчёркивают вертикаль: арки с заострённым верхом, узкие, высокие башни и колонны, богато украшенный фасад с резными деталями, многоцветные витражные стрельчатые окна.

Ответ: _____

8. Перед Вами 6 слов, в которых буквы переставлены местами.

Каждому слову соответствует одно из 6 изображений. Запишите в ячейки

КФСНИС, АМРИПАДИ, НОДЬЛЕМ, ЙЕЗВАМОЛ, ЯСОЧАНВ, ПЬКАОРОЛ

					
1.	2.	3.	4.	5.	6.

9. Автор «Гимна России»

- а) С. Маршак; б) Н. Добронравов; в) С. Михалков.

Ответ: _____

10. Сколько композиционных узлов связывают мемориальный памятник — ансамбль героям Сталинградской битвы

- а) 3; б) 4 в) 2.

Ответ: _____

11. Режиссер советской комедии «Операция «Ы» и другие приключения Шурика».

- а) Э. Рязанов;
- б) М. Захаров;
- в) Л. Гайдай.

Ответ: _____

12. Установите соответствие между названиями танца и местом его происхождения. Ответ запишите в виде комбинации цифр и букв, цифры должны идти по порядку, например: 1в, 2г, 3д.

1. Фламенко	а. Чехия
2. Лезгинка	б. Испания
3. Мазурка	в. США
4. Полька	г. Польша
5. Рок-н-ролл	д. Грузия

Ответ: _____

13. Напишите, в каких городах находятся следующие музеи мира.

- А. Прадо
- Б. Рейксмюсеум
- В. Музей Орсе
- Г. Русский музей

Ответ: _____

14. Каким композиторам принадлежат эти музыкальные произведения. Заполни таблицу цифрами

- 1. Лунная соната
- 2. Аппассионата
- 3. Симфония № 40 соль минор
- 4. Лесной царь
- 5. Неоконченная симфония
- 6. Маленькая ночная серенада
- 7. Реквием

Вольфганг Амадей Моцарт	
Франц Шуберт	
Людвиг ван Бетховен	

15. Составьте текст рекламы для туристов, которых Вы хотите пригласить на экскурсию по Сарову. Текст рекламы должен включать приветственные слова и маршрут по местам, где будет проходить экскурсия, названия экскурсионных объектов, их художественные особенности. Объясните, почему выбраны именно эти достопримечательности для экскурсионного маршрута.

Ответ: _____
