

Всероссийская олимпиада школьников. 2019-2020 учебный год.
Искусство / МХК.
Школьный этап.
7-8 КЛАСС

1	2	3	4	5	6	7	8
3	1	1	10	4	1	4	12

1. Прочтите отрывки стихотворений. Какие(ое) из них принадлежит перу поэта, изображённого на иллюстрации (см. ниже)? Кто этот поэт? Кто автор данного портрета?

А. «У лукоморья дуб зелёный,

Златая цепь на дубе том.

И днём и ночью кот учёный

Всё ходит по цепи кругом»

Б. «Есть в осени первоначальной

Короткая, но дивная пора:

Весь день стоит как бы хрустальный

И лучезарны вечера»

В. «Белая берёза под моим окном

Принакрылась снегом

Словно серебром»

Г. «Нет безобразья в природе –

И кочи, и моховые болота, и пни –

Всё хорошо под сиянием лунным»



Ответ: _____

2. Кто из этих композиторов не являлся представителем музыкального общества 60-70 годов 19 века «Могучая кучка»?

А) П.И. Чайковский; Б) М.А. Балакирев; В) М.П. Мусоргский; Г) А.П. Бородин.

Ответ: _____

3. Один из ярких представителей русского театрального искусства рубежа XIX-XX веков, автор следующего изречения: «Любите не себя в искусстве, а искусство в себе». Он является создателем актёрской системы, которая на протяжении 100 лет имеет огромную популярность в России и в мире. Кто он?

А) В.И. Немирович-Данченко;

Б) К.С. Станиславский;

В) З. Гиппиус;

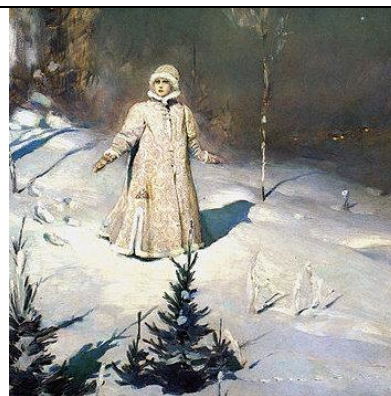
Г) М.Н. Ермолова.

Ответ: _____

4. На репродукции картина В.И. Васнецова.

I. Как она называется?

Какие герои и героини русского фольклора нашли отражение в творчестве данного художника?



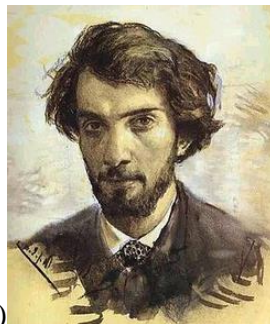
II. Отметьте автора этой картины.



А)



Б)



В)



Г)

Ответ: _____

5. Кто автор картины, представленной на иллюстрации, как она называется, в каком жанре написана?

Как это произведение связано с именем известного русского мецената?

Ответ:



6. Самый обширный музей русского искусства в мире. Находится в Санкт-Петербурге, в здании Михайловского дворца. Основан российским императором Николаем II в память о своём родителе – императоре Александре III:

А) Эрмитаж;

Б) Третьяковская галерея;

В) Русский музей;

Г) Музей изобразительных искусств им. А.С.Пушкина.

Ответ: _____

7. С древних времён странам присваивались почётные звания. Каким странам соответствуют следующие сравнения:

- 1) Страна восходящего солнца;
2) Страна утренней свежести;
3) Святая земля.
4) Туманный Альбион.
- А) Израиль;
Б) Великобритания;
В) Корея;
Г) Япония.

1	2	3	4

8. Назови произведение искусства, которое тебе хорошо знакомо. Укажи автора. Составь мини-сочинение, в котором постарайся отразить основную мысль данного произведения. Используя эмоциональные характеристики, проанализируй указанное произведение искусства.

This image shows a blank sheet of white paper with horizontal ruling lines. The lines are evenly spaced and run across the width of the page. There are no margins, text, or other markings on the paper.